

PAGEL®-ZAPRAWA DO NAPRAW

WŁAŚCIWOŚCI

- szybko wiążąca zaprawa do napraw
- gotowa do użycia po zmieszaniu z wodą
- szybkie utwardzanie i wczesna sprężystość
- przenosi obciążenia już po 1,5 godziny, nawet w niskich temperaturach
- bardzo wysoka wytrzymałość początkowa i końcowa
- klasa konsystencji F1 do F2 = sztywna do plastycznej (PN EN 206-1)
- odporna na działanie mrozu i rozmrażającej soli, testowana po 12 godz. i po 28 dniach
- klasa odporności ogniowej A1 (niepalna)

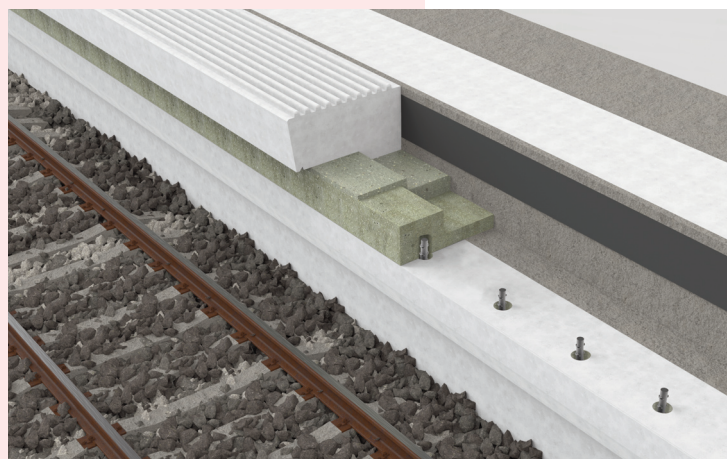
OBSZARY ZASTOSOWAŃ

- utrzymanie strukturalne dróg i innych powierzchni betonowych
- szybkie naprawy:
 - dróg betonowych, parkingów i zajezdni
 - betonowych poboczy i innych powierzchni betonowych
 - podłóg w różnego typu halach przemysłowych, wiatach, magazynach, itp.
 - pasów startowych lotnisk, dróg kołowania, placów obsługi i postoju
 - w obszarach betonowych torowisk

RB/50

Klasy ekspozycji materiału wg PN-EN 206-1
PAGEL ZAPRAWA DO NAPRAW RB/50:

	XO	XC	XD	XS	XF	XA	XM
	1	1 2 3 4	1 2 3	1 2 3	1 2 3 4	1 2 3	1 2 3
RB/50	•	• • • •	• • •	• • •	• • • •	• •	• •



DANE TECHNICZNE			
TYP produkt	RB/50		
uziarnienie	mm	0–5	
grubość warstwy	mm	60–200	
ilość wody zarobowej (wagowo)	%	10	
czas obróbki 20°C, ok.	min.	10	
zużycie, ok.	kg/m ³	2.200	
gęstość świeżej zaprawy, ok.	mm	2.400	
rozpliw (bezpośrednio po rozrobieniu)	cm	16	
wytrzymałość na ściskanie*	2 h	MPa	≥ 20
	5 h	MPa	≥ 25
	12 h	MPa	≥ 30
	24 h	MPa	≥ 35
	28 d	MPa	≥ 50
wytrzymałość na rozciąganie przy zginaniu	2 h	MPa	≥ 3
	5 h	MPa	≥ 4
	12 h	MPa	≥ 5
	24 h	MPa	≥ 6
	28 d	MPa	≥ 8

Wszystkie parametry są wartościami przybliżonymi, badanymi w naszych niemieckich fabrykach.

* badanie wytrzymałości na ściskanie zaprawy wg EN 196-1, badanie wytrzymałości na ściskanie betonu wg EN 12390-3

- składowanie:** 6 miesięcy, suche pomieszczenie, oryginalne opakowanie, chronić przed mrozem
- opakowanie:** worek 25 kg, 1 Europaleta = 1000 kg
- klasa zagrożenia:** produkt nie posiada substancji zagrażających zdrowiu, przestrzegać wskazówek podanych na opakowaniu
- KOD GIS:** ZP1

OBRÓBKA

PRZYGOTOWANIE BETONU DO NAPRAW: Obszar przeznaczony do naprawy ograniczyć pionowym przecięciem.

Z remontowanego pola usunąć uszkodzony beton do wymaganej głębokości przez frezowanie lub dłutowanie. Powierzchnie dokładnie oczyścić i nawilżyć: usunąć luźne części oraz szlam cementowy - optymalne będzie mycie ciśnieniowe czystą wodą (alternatywnie: odkurzanie lub przedmuchiwanie sprężonym powietrzem i umycie wodą).

Niedopuszczalne jest zaolejenie lub inne zabrudzenie remontowanej powierzchni. Wystarczającą nośność mają podłoża betonowe o średniej wytrzymałości na odrywanie 1,5 MPa. Przed aplikacją podłoże nawilżyć do nasycenia nie dopuszczając do powstania zastoisk (nadmiar wody usunąć). Zaprawę do napraw **PAGEL RB/50** aplikować na czyste podłoże matowo-wilgotne.

MIESZANIE: około 2/3 wody zarobowej określonej na ilość przerabianej zaprawy wlać do mieszalnika i wysypać do niej suchą zaprawę. Mieszać ok. 3 minuty, następnie dolać resztę wody i mieszać jeszcze 2 minuty do uzyskania jednorodnej konsystencji. Bezpośrednio po tym mieszankę aplikować.

OBROBKA: wlać zaprawę w remontowaną przestrzeń i bezpośrednio po tym odpowiednio rozprowadzić i wygładzić.

Temperatury: materiał należy stosować w zakresie od +5 °C do +35 °C.

PIELĘGNACJA: odkryte powierzchnie zaprawy chronić co najmniej 3 dni przed przedwczesnym odparowaniem wody, przeciągami, oraz działaniem promieni słonecznych. Stosować polewanie wodą i nakrywanie folią lub użyć środka do pielęgnacji **PAGEL O1**.

Dane w niniejszym prospekcie, doradztwo techniczne odnośnie stosowania i inne zalecenia przyjęte zostały na podstawie obszernych prac badawczych i posiadanego doświadczenia. Nie są one jednak wiążące - również co do praw osób trzecich - i nie zwalniają one klienta do samodzielnego zbadania i wypróbowania przydatności oferowanych produktów i technologii do stosowania w istniejących warunkach. Podane wartości doświadczalne ustalone zostały w temperaturze 20°C i 50% wilgotności powietrza. Odnoszą się one do wartości średnich. Możliwe jest wystąpienie odchylek. Nasi doradcy techniczni chętnie udzielą Państwu porady. Cieszymy się z Państwa zainteresowania naszymi produktami. Z chwilą ukazania się niniejszej karty informacyjnej tracą ważność wcześniej publikowane informacje o przedmiotowym produkcie.

PAGEL®-POLSKA

UL. LIPOWA 7, KOMORNIKI ŚL
55-300 ŚRODA ŚLĄSKA / WOJ. DOLNOŚLĄSKIE
TEL. +48.71.31 72 806
INTERNET: WWW.PAGEL.PL
E-MAIL: INFO@PAGEL.PL



PAGEL®

SPEZIAL-BETON GMBH & CO.KG

WOLFSBANKRING 9 · 45355 ESSEN · GERMANY
TEL. +49 201 68504-0 · FAX +49 201 68504-31
INTERNET WWW.PAGEL.COM · E-MAIL INFO@PAGEL.COM