

PAGEL®

SPEZIAL-BETON



V2

SNELLE GIETMORTEL



- Vorst- en doozout bestendig
- Hoge beginsterkte
- Zeer vloeibaar
- Vrij van chloriden
- Brandwerend klasse A1, niet brandbaar

*... wij maken goede mortel
- wereldwijd*

PRODUCTEN

- **V2/10 PAGEL-GIETMORTEL** (0–1 mm)
- **V2/40 PAGEL-GIETMORTEL** (0–4 mm)
- **V2/80 PAGEL-GIETBETON** (0–8 mm)
- **V2/160 PAGEL-GIETBETON** (0–16 mm)

EIGENSCHAPPEN

- Na 2 uur belastbaar, ook bij lage temperaturen
- Daardoor ontstaat een vroegtijdige ingebruikname van uw machines, danwel een korte bouwtijd
- Uiterst vloeibare mortel
- Kant en klare mortel, wordt slechts met water gemengd
- Vrij van chloriden en versnellers
- Bijzonder geschikt bij lage temperaturen, na korte tijd al bestand tegen nachtvorst
- Krimparme zwelmortel, zorgt voor een goede aansluiting op elk constructie onderdeel
- Eenvoudige verwerking
- Vorst- en doozout bestendig
- Waterdicht en bestand tegen de meeste brandstoffen, oliën en vetten
- Verpompbaar
- Brandklasse A1 conform EN 13501 en DIN 4102
- Kan worden geleverd met diverse korrelafmetingen en naar keuze ook met staalvezels en/of basalttoeslag
- **De onderneming is gecertificeerd conform DIN EN ISO 9001:2008**

VERWERKING

ONDERGROND: Deze moet vorstvrij zijn! De ondergrond grondig reinigen, loszittende en aanhechtingsremmende delen zoals cementshik, olie, vet en andere mogelijke verontreinigingen verwijderen. Oppervlak opruwen en voorbevochtigen, zodat een aanhechtingsterkte 1,5 N/mm² is verzekerd.

BEKISTING: Zorg voor een stabiele bekisting die goed is verankerd aan de ondergrond. Naden zorgvuldig afdichten. Gebruik uitsluitend niet zuigend bekistingmateriaal en/of doelmatige bekistingolie.

MENGEN: De mortel is kant-en-klaar en behoeft nog slechts met (drink-)water gemengd te worden. De minimale en maximale waterdosering staat op de zakken vermeld. Doe de minimale hoeveelheid water in een dwangmenger en voeg daarna pas de mortel toe. Mengtijd eerste fase ca. 3-4 minuten. Vervolgens van het restant van het aanmaakwater zoveel toevoegen als nodig om de juiste consistentie te verkrijgen. Doe dit in kleine stapjes terwijl u nog 2-3 minuten doormengt. Gebruik nooit meer dan de maximaal genoemde waterhoeveelheid. **De totale mengtijd bedraagt ca. 5-7 minuten.** De exacte mengtijd en totaal benodigde waterhoeveelheid zijn afhankelijk van de temperatuur, luchtvochtigheid en het type menger dat u gebruikt. Na het mengen direct verwerken.

GIETEN: Het aangieten vanaf één kant of hoek zonder onderbreking uitvoeren. Bij grote oppervlakken adviseren wij, vanuit het midden van de plaat te gieten. Gebruik daarbij een menger met voldoende capaciteit om gelijkmatige aanvoer zeker te stellen. Ankeropeningen eerst afzonderlijk vullen (tot iets onder de bovenkant van het ankeropen) en daarna de rest van de fundatie aangieten. De gietruimte tussen de randbekisting en de aan te gieten constructie dient zo klein mogelijk te zijn (50-70 mm). Het gietoverstek mag in principe nooit meer bedragen dan de giethoogte! Op plaatsen waar niet aan deze eis kan worden voldaan (bij geringe giethoogten of op moeilijk bereikbare plaatsen) is het raadzaam de gietmortel te gebruiken als gronding door deze ter plaatse van de gietruimte eerst goed in de ondergrond te borstelen. Daarna dient met het eigenlijke gietwerk te worden gestart, zodat de verwerking 'nat in nat' plaats vindt.

TOEPASSINGSGBIEDEN

- Snelle gietmortel voor ondersteuning van hoogwaardige machinerieën
- Turbines, generatoren, compressoren, dieselmotoren en andere machines die aan een hoog trillingsniveau onderhevig zijn
- Verankeringen en fixatoren
- Staal- en betonkolommen
- Voegen in prefab betonconstructies
- Brugopleggingen en voegovergangen
- Kraanbanen en ankerplaten
- Railopleggingen en zwaar belaste funderingen
- Erkend door Deutsche Bahn als gietmortel in het Vossloh DFF 300 systeem
- Telescoopantennes en zendmasten
- Zwaar belaste staal- en betonconstructies
- Machines in de papier-, staal- en chemische industrie, raffinaderijen, elektriciteitscentrales etc.
- Windturbines

Verwerkingstijd ca. 30 minuten bij 20 °C.

TEMPERATUREN: +5 °C tot +35 °C. Lagere temperaturen vertragen de sterkteontwikkelingen en verminderen de vloeibaarheid, hogere temperaturen versnellen, koud aanmaakwater hindert de vloeibaarheid. Bij temperaturen lager dan +5 °C. kan het product onder voorwaarden worden verwerkt. Raadpleeg onze technische dienst!

LET OP: Bij machines die de fundering dynamisch zwaar belasten door een hoog trillingsniveau, worden de verankeringen na het aangieten vaak nog nagespannen. In dat geval is het raadzaam het gietoverstek tot nul te reduceren. Dat kan door de bekisting strak tegen het machineframe te plaatsen. Let wel op voldoende vul- en ontluuchtingsopeningen. In gevallen waarin dit niet mogelijk is, is het raadzaam de gietoverstekken voor ingebruikname van de machine af te slijpen. Deze maatregelen voorkomen het willekeurig afbrokkelen van gietoverstekken in de praktijk.

NABEHANDELING: Het oppervlak 3 tot 5 dagen tegen zon, wind, tocht en andere oorzaken van te vroege verdamping van het aanmaakwater beschermen. Start direct na de applicatie met nabehandelen, doch uiterlijk zodra het oppervlak begint aan te trekken. Geschikte methoden zijn regelmatige watervernevelling, opspuiten van **PAGEL O1** curing compound, afdekken met plastic folie of jute.

Non-ferro metalen: Cement en cementgebonden bouwstoffen kunnen non-ferro metalen aantasten en oplossen. Denk hierbij aan aluminium, koper en zink. Extra bescherming is noodzakelijk. Vraag hiernaar bij onze technische dienst.



V2 PAGEL-SNELLE GIETMORTEL

TECHNISCHE GEGEVENS			◀ Gietmortel		Gietbeton ▶		
TYPE			V2/10	V2/40	V2/80	V2/160	
Korrelafmeting	mm		0-1	0-4	0-8	0-16	
Giethoogte	mm		5-30	20-100	50-200	100-400	
Waterhoeveelheid	%		13	13	11	10	
Verbruik (droge mortel)	kg/m ³		ca. 2.000	ca. 2.000	ca. 2.100	ca. 2.100	
Netto massa	kg/m ³		ca. 2.250	ca. 2.300	ca. 2.300	ca. 2.350	
Verwerkingstijd	bij 20 °C min		ca. 30	ca. 30	ca. 30	ca. 30	
Vloeimaat	5 min	mm	≥ 650	≥ 650	-	-	
	30 min	mm	≥ 550	≥ 550	-	-	
Spreidmaat	5 min	mm	-	-	≥ 700	≥ 600	
	30 min	mm	-	-	≥ 620	≥ 520	
Zwelling	24 h	Vol. %	+ 0,1	+ 0,1	+ 0,1	+ 0,1	
Druksterkte*	2 h	N/mm ²	≥ 5	≥ 5	≥ 5	≥ 5	
	V2/10 EN V2/40	4 h	N/mm ²	≥ 10	≥ 10	≥ 10	
	Prisma 40x40x160 mm	6 h	N/mm ²	≥ 12	≥ 12	≥ 12	≥ 12
		8 h	N/mm ²	≥ 15	≥ 15	≥ 15	≥ 15
	V2/80 EN V2/160	12 h	N/mm ²	≥ 18	≥ 18	≥ 18	
	Kubus 150x150x150 mm	24 h	N/mm ²	≥ 30	≥ 25	≥ 25	≥ 40
		7 d	N/mm ²	≥ 60	≥ 60	≥ 60	≥ 60
		28 d	N/mm ²	≥ 70	≥ 70	≥ 70	≥ 70
		91 d	N/mm ²	≥ 75	≥ 80	≥ 80	≥ 80
	E-Modul (statisch)	24 h	N/mm ²	≥ 25.000	≥ 25.000	≥ 25.000	≥ 25.000
28 d		N/mm ²	≥ 30.000	≥ 30.000	≥ 30.000	≥ 30.000	

De opgegeven productsterkte waarden betreffen de minimale waarden voor producten die in onze Duitse fabrieken worden geproduceerd. Producten uit andere fabrieken kunnen hiervan afwijken.

* Druksterkten gemeten cfm. DIN EN 196-1; Druksterkten gemeten cfm. DIN EN 12390-3

Alle proefresultaten zijn in overeenstemming met de normen voor productie en toepassing van cementgebonden gietmortels in constructieve toepassingen, DAfStb VeBMR – Rili, bepaald. Alle beproevingen bij 20°C ± 2°C. Opslag van de proefstukken, na 24 uur tot het moment van beproeving, onder water bij 20°C ± 2°C. Hogere en/of lagere temperaturen leiden tot afwijkende resultaten. Afhankelijk van de temperatuur kan de consistentie worden aangepast binnen de waterbandbreedte die op de verpakking is vermeld.

Opslag: Tenminste 6 maanden. Koel, droog, vorstvrij. In originele gesloten verpakking.

Verpakking: 25 kg zak, euro pallet 1.000 kg

Gevarenklasse: geen gevaargoed, lees de veiligheidsbladen

GISCODE: ZP1

PAGEL Productsamenstelling

Cement: Overeenkomstig EN 197-1

Steen: Overeenkomstig EN 12620

Vulstoffen: Overeenkomstig EN 450, EN 13263 vliegias, microsilica

Hulpstoffen: Overeenkomstig EN 934-4

Vochtigheidsklassen met betrekking tot betoncorrosie ten gevolge van de alkali silica reactie

Vochtigheidsklasse	WO	WF	WA	WS
	droog	vochtig	vochtig	vochtig
			• Alkaliën indringing van buitenaf	• Alkaliën indringing van buitenaf • Sterke dynamische belasting
V2	•	•	•	•

Alle door PAGEL® gebruikte toelagsmaterialen voldoen overeenkomstig DIN-EN 12620 aan Klasse E1 en zijn van onomstreden herkomst.

Milieuklassen conform:

DIN 1045-2 / EN 206-1

PAGEL – SNELLE GIETMORTEL

	XO 0	XC 1 2 3 4	XD 1 2 3	XS 1 2 3	XF 1 2 3 4	XA 1 2 3	XM 1 2 3
V2/10	•	••••	•••	•••	•••	••	•
V2/40	•	••••	•••	•••	••••	••	•
V2/80	•	••••	•••	•••	•••	••	•
V2/160	•	••••	•••	•••	••••	••	•

Inschaling volgens DAfStb VeBMR Rili

	V2/10	V2/40	V2/80	V2/160
Vloeimaat/spreidmaat klasse	f2	f2	a3	a2
Krimpmaat klasse	SKVM II	SKVM II	SKVB 0	SKVB 0
Aanvangsterkte klasse	B	B	B	A
Druksterkte klasse	C 55/67	C 55/67	C 60/75	C 60/75

CE
0921

PAGEL SPEZIAL-BETON
GMBH & CO.KG
Wolfsbankring 9
45355 Essen, Germany
10
170001
EN 1504-6:2006
V2/10
PAGEL Snelle Gietmortel
Verankeringsproduct

Uittrekweerstand ≤ 0,6 mm
Chloride ionengehalte ≤ 0,05 %
Brandweerstandsklasse A1

CE
0921

PAGEL SPEZIAL-BETON
GMBH & CO.KG
Wolfsbankring 9
45355 Essen, Germany
10
170004
EN 1504-6:2006
V2/40
PAGEL Snelle Gietmortel
Verankeringsproduct

Uittrekweerstand ≤ 0,6 mm
Chloride ionengehalte ≤ 0,05 %
Brandweerstandsklasse A1

CE
0921

PAGEL SPEZIAL-BETON
GMBH & CO.KG
Wolfsbankring 9
45355 Essen, Germany
10
170008
EN 1504-6:2006
V2/80
PAGEL Snelle Gietmortel
Verankeringsproduct

Uittrekweerstand ≤ 0,6 mm
Chloride ionengehalte ≤ 0,05 %
Brandweerstandsklasse A1

CE
0921

PAGEL SPEZIAL-BETON
GMBH & CO.KG
Wolfsbankring 9
45355 Essen, Germany
10
170006
EN 1504-6:2006
V2/160
PAGEL Snelle Gietmortel
Verankeringsproduct

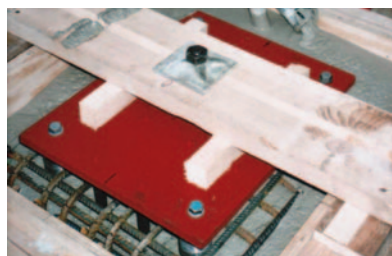
Uittrekweerstand ≤ 0,6 mm
Chloride ionengehalte ≤ 0,05 %
Brandweerstandsklasse A1





SINDS 1978

Verwaard Handelsonderneming b.v.
www.pagel.nl · info@pagel.nl



PAGEL[®]
SPEZIAL-BETON GMBH & CO.KG

WOLFSBANKRING 9 · 45355 ESSEN · GERMANY
TEL. +49 201 68504-0 · FAX +49 201 68504-31
INTERNET WWW.PAGEL.COM · E-MAIL INFO@PAGEL.COM



DE GEGEVENS VERMELD IN DIT MERKBLAD, DE TOEPASSINGSADVIEZEN EN ANDERE AANBEVELINGEN ZIJN GEBASEERD OP OMVANGRIJKE ONDERZOEKEN EN ERVARINGEN. ZIJ ZIJN ECHTER OOK MET BETREKKING TOT AANSPRAKELIJKHEID VAN DERDEN VRIJBLIJVEND, ZIJ VRIJWAREN DE KLANTEN NIET, DE PRODUCTEN EN WERKWIJZE OP HUN GESCHIKTHEID VOOR HET BETREFFENDE DOEL, ZELF TE ONDERZOEKEN. DE AANGEGEVEN WAARDEN WERDEN VERKREGEN BIJ 20 °C. HET BETREFT GEMIDDELDE WAARDEN EN ANALYSES. AFWIJKINGEN ZIJN BIJ LEVERING MOGELIJK. ONZE KLANTENSERVICE BEANTWOORD GRAAG UW VRAGEN. MET HET VERSCHIJNEN VAN DIT MERKBLAD, ZIJN ALLE VOORGAANDE MERKBLADEN KOMEN TE VERVALLEN.