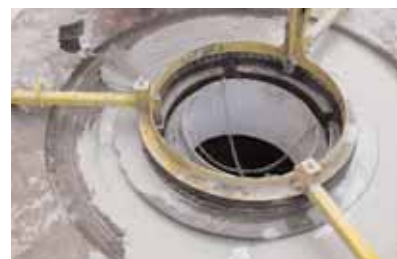


# PAGEL<sup>®</sup>

## SPECIALBETONG



## PRODUKTPROGRAM



DE AKTUELLA TEKNISKA DATABLADEN  
GÅR ATT FINNA UNDER INTERNET ADRESSEN  
[WWW.PAGEL.COM](http://WWW.PAGEL.COM)



# Modern produktion garanterar hög kvalitet



I mer än 35 år har **PAGEL® SPEZIAL-BETON GmbH & Co. KG** i Essen haft stort inflytande på och spelat en avgörande roll i utvecklingen av gjutbruk och specialbruk.

**PAGEL® GJUTBRUK-SYSTEM** har blivit ett världsledande och erkänt system för hela världens gjutbruk. Våra produkter som V1, V12 och V13 är synonymer med "icke-krympande gjutbruk". **PAGEL®** är Tysklands största producent av gjutbruk och betongrenoveringssystem.

Ett omfattande produktprogram i kombination med högsta kvalitet uppbackat av en professionell kundsupportavdelning har medfört att **PAGEL®** förtjänar sitt enastående rykte att tillhandahålla system för gjut- och specialbruk avseende, undergjutning, renovering, byggnation och beläggning.

**PAGEL®** har producenter och återförsäljare över hela världen.

**PAGEL®**s många års framgång och överlägsna kvalitet har resulterat i ett mycket stort antal certifieringar i olika länder och **EN ISO 9001**.

Fabriken kvalitetskontroll är i överensstämmelse med internationella standarder och direktiv som DIN EN 1504-3, 1504-6 och DIN EN 1504-7.

Med dessa certifieringar som bakgrund forskar och utvecklar vi nya innovativa produkter i vårt toppmoderna laboratorium och som resultera i leveranser av högkvalitativa material till våra kunder. Vårt urval av produkter förlänger livslängden på industriella tillgångar, bevarar och maximerar produktiviteten.

Samtidigt som alla tänkbara krav på kvalitativt material fullföljas, står vår professionella kundsupportavdelning stå till tjänst med produktförslag, specifikationer och teknisk support.

Med detta som bakgrund anser våra kunder att **PAGEL®** är en mycket stabil grund att bygga vidare på.

**PAGEL®**s produkter används över *hela världen*.

# INNEHÅLLSFÖRTECKNING

GJUTBRUK		Sida
<b>GJUTBRUK</b>		
V1/50°	Gjutbruk, 0–5 mm	4
V1°/160	Gjutbruk, 0–16 mm	4
V1°/10	Gjutbruk, 0–1 mm	4
<b>BETONG GJUTBRUK</b>		
V80C45	Betong gjutbruk, 0–8 mm	4
V160C45	Betong gjutbruk, 0–16 mm	4
<b>UNDERGJUTNINGSBruk</b>		
V14	Pagel Undergjutningsbruk	5
<b>BASALT-UNDERGJUTNINGSBruk</b>		
V15	Basaltbruk (Hög Temperatur)	5
<b>STÅLFIBERBRUK-FLEXIBEL</b>		
V1A	Stålfiberbruk	6
<b>STÅLFIBER-BASALTBRUK OCH FLEXIBEL</b>		
V1A15	Stålfiber-Basaltbruk	6
<b>HÖG TRYCKSTYRKA UNDERGJUTNINGSBruk</b>		
V1/30HF	Hög Tryckstyrka undergjutnings bruk	7
V1/60HF	Hög Tryckstyrka undergjutnings bruk	7
<b>GJUTBRUK-SNABBHÄRDANDE</b>		
V2	Express-Gjutbruk	7
<b>SUPER EXPPRES - GJUTBRUK</b>		
VB	Super Exppres – Gjutbruk	8
<b>SUPER EXPPRES - GJUTBRUK</b>		
VB-P	Super Exppres – Gjutbruk <b>plastic consistency</b>	8
<b>TURBO BRUK</b>		
VT	Turbo bruk	8
<b>TURBO BRUK</b>		
VT-P	Turbo bruk – <b>plastic consistency</b>	8
<b>ANKARBRUK/INJEKTIONSBRUK</b>		
E1	Ankarbruk	9
E1SF	Plastisk-Ankarbruk	9
E1F	Injektionscement	9
<b>JOINT FILLER GROUT</b>		
FM10	<b>joint filler grout</b> , 0–1 mm	9
<b>GJUTBRUK</b>		
VS°	Gjutbruk, 0–5 mm	10
<b>JOINT FILLER GROUT</b>		
VS°-P	<b>joint filler grout</b> , 0–2 mm	10

## BETONGRENOVERINGSBRUK

<b>PCC-Bruk</b>		
MS02	PCC Korrosionskydd-Vidhäftare	11
MS20°	PCC Reparationsbruk	11
<b>PCC-I-Bruk</b>		
MH02	PCC-I-Korrosionskydd-Vidhäftare	11
MH20	PCC-I-Reparationsbruk 0–2 mm	11
MH80	PCC-I-Grovbruk 0–8 mm	11
<b>PCC-SPACKEL</b>		
MS05	PCC-Spackel	12
<b>SPCC-SPRUTBETONG</b>		
SP20	SPCC Sprutbetong, 0–2 mm	12
SP40	SPCC Sprutbetong, 0–4 mm	12
<b>KONSTRUKTIONSBRUK</b>		
M3°	Konstruktionsbruk	12
<b>BETONGREPARATION</b>		
U	Universalbruk	13
<b>SNABBHÄRDANDEBRUK</b>		
R20	Rapid-reparationsbruk	13
<b>DRICKSVATTENBRUK</b>		
TW	Färdigbruk för dricksvatten	14
<b>KANALBRUK</b>		
KA	Kanalbruk	15
<b>REPAIR GROUT</b>		
KA-S	<b>repair grout</b>	15

## BETONG-IMPREGNERING

BETONGSKYDDSFÄRG		
O2C	Betongskyddsfärg (OS-C/OS-B)	16
O2DE	Elastisk-betongskyddsfärg (OS-DII)	16
O2A	H-impregnering (OS-A/OS-B)	17
<b>BETONGSKYDD</b>		
D1	Elastisk-Betongskydd (OS-DII)	17

## INDUSTRIGOLV

<b>STÅL FIBERBELÄGGNING</b>		
P3A	Stålfiberbeläggning/Färdiga golv	18
<b>INDUSTRIGOLV</b>		
P40	Industrigolv	18
<b>FLYTSPACKELGOLV</b>		
FE20	Flytspackelgolv	19
<b>INDUSTRIEGOLV</b>		
PH10	Industrigolv	19

## EPOXI

<b>GRUNDNING</b>		
EH1	Epoxi-Grundning-torr	20
EH114	Epoxi-Grundning-låg temperatur	20
EH115	Epoxi-Grundning-fuktigt underlag	20
<b>EPOXI-BELÄGGNING</b>		
EH120	Epoxi-Beläggning-tunn	20
EH130	Epoxi-Avslutande-lager	20
EH136	Epoxi-Yt-beläggning	20
<b>EPOXY-GROUT</b>		
EH196R	<b>Epoxy-grout</b>	21
<b>EPOXI-Bruk</b>		
EH192	Epoxi-Beläggningsbruk	21
EH2	Epoxi-Undergjutningsbruk	21
<b>SPRICKINJEKTION</b>		
EH145	Epoxi-Sprickinjektion	21

## BYGGPRODUKTER

<b>KRYMPSPÄRR</b>		
O1	Krympspärr/Avdunstningskydd	22
<b>SNABB-LAGNINGSBruk</b>		
B1	Blixt-Reparationsbruk	22
<b>BYGG OCH KLINKER-KAKELFIX</b>		
R34	Klinker & Kakelfix	22

## BILAGA

<b>PAGEL®-products with CE-marking</b>	23
<b>PAGEL®-Tabell för Betong – Reparationssystem</b>	24
<b>Ert första steg till PAGEL®</b>	25
<b>Internationella adresser</b>	26

V1/50\*

V1\*/160

V1\*/10

**PAGEL-GJUTBRUK\***

Bra pumpegenskaper  
Lättflytande > 90 minuter  
Sprickfri  
Tidig och hög slutstyrka  
Frost- och saltbeständig  
Oljebeständig  
Kloridfri  
Utmärkt för utomhusbruk

Betongkonstruktioner  
Undergjutning av brolager  
Undergjutning av maskinbädd  
Undergjutning av turbiner och pumpar  
Fogning av betongelement  
Portabel dricksvattenutrustning  
Höglager  
Räls, skenor, räckan och ledstång  
Förgjutna betongelement  
Industrianläggningar



	Korn- storlek mm	Gjut- höjd mm	Tryck- styrka N/mm <sup>2</sup>			Böjnings- styrka N/mm <sup>2</sup>			Volym- ändring	Åtgång kg/m <sup>3</sup>
			1 d	7 d	28 d	1 d	7 d	28 d		
<b>V1*/50</b>	0 – 5	20 – 120	≥ 40	≥ 70	≥ 80	≥ 4	≥ 6	≥ 8	+ 0,5	2000
<b>V1*/160</b>	0 – 16	100 – 400	≥ 40	≥ 70	≥ 80	≥ 4	≥ 6	≥ 8	+ 0,5	2100
<b>V1*/10</b>	0 – 1	5 – 30	≥ 40	≥ 60	≥ 80	≥ 4	≥ 6	≥ 8	+ 0,5	2000

**BETONG GJUTBRUK**

V80 C45

V160 C45

**PAGEL-BETONG GJUTBRUK\***

Hög flytbarhet  
låg utveckling av värme  
elasticitet modul  
pumpbar  
okänsligt för vatten och i stor  
omfattning resistent  
till olja  
klar för användning  
kontrollerad höjning av volymen

Användning områden maskiner  
Reparera - injekteringsbruk för prefa-  
bricerade  
enheter och stål-betongen rör  
stödande av byggnader  
fogning av fickor  
bullerbekämpning väggar  
fogning av stora volymer med på  
Samtidigt kontroll av vätskebalans  
Temperaturer



	Korn- storlek mm	Gjut- höjd mm	Tryck- styrka N/mm <sup>2</sup>			Böjnings- styrka N/mm <sup>2</sup>			Volym- ändring	Åtgång kg/m <sup>3</sup>
			1 d	7 d	28 d	1 d	7 d	28 d		
<b>V80 C45</b>	0 – 8	60 – 200	≥ 15	≥ 40	≥ 60	≥ 1,5	≥ 3,5	≥ 5,0	+ 0,4	2000
<b>V160 C45</b>	0 – 16	80 – 400	≥ 15	≥ 45	≥ 60	≥ 1,5	≥ 3,5	≥ 5,0	+ 0,4	2100



**PAGEL-UNDERGJUTNINGSBruk\***

Plastisk konsistens  
Icke krympande  
Snabb start och hög slutstyrka

Pelarefundament  
Skenbädd -slipers  
Undergjutning-brolager  
Betongrenoveringar  
Avjämning  
Inomhus och i gynnsam utomhus miljöer



V14/10

V14/40

V14/80

CE	Korn- storlek mm	Gjut- höjd mm	Tryck- styrka N/mm <sup>2</sup>			Böjnings- styrka N/mm <sup>2</sup>			Volym- ändring Vol. %	Åtgång kg/m <sup>3</sup>
			1 d	7 d	28 d	1 d	7 d	28 d		
<b>V14/10</b>	0 – 1	10 – 30	≥ 45	≥ 70	≥ 75	≥ 5	≥ 8	≥ 9	+ 0,5	2000
<b>V14/40</b>	0 – 4	10 – 70	≥ 45	≥ 70	≥ 75	≥ 5	≥ 8	≥ 9	+ 0,5	2000
<b>V14/80</b>	0 – 8	50 – 100	≥ 45	≥ 70	≥ 75	–	–	–	+ 0,5	2100

**BASALT-UNDERGJUTNINGSBruk****PAGEL-BASALTBRUK\***

Brand klass A (icke brännbart)  
Temperaturbeständig upp till 400 °C  
(kort varaktigt)  
Icke krympande  
Mycket bra vidhäftning  
Högt slitagemotstånd  
Snabbstart och hög slutstyrka

Varma arbetsområden  
Maskinbäddar  
Förankringar  
Stålpelare  
Inomhus och i gynnsam utomhus-miljö



V15/30

V15/50

V15/80

	Korn- storlek mm	Gjut- höjd mm	Tryck- styrka N/mm <sup>2</sup>			Böjnings- styrka N/mm <sup>2</sup>			Volym- ändring Vol. %	Åtgång kg/m <sup>3</sup>
			1 d	7 d	28 d	1 d	7 d	28 d		
<b>V15/30</b>	0 – 3	30 – 50	≥ 40	≥ 60	≥ 75	≥ 5	≥ 7	≥ 8	+ 0,1	2000
<b>V15/50</b>	0 – 5	40 – 100	≥ 40	≥ 60	≥ 75	≥ 5	≥ 7	≥ 8	+ 0,1	2200
<b>V15/80</b>	0 – 8	50 – 120	≥ 40	≥ 60	≥ 75	≥ 5	≥ 7	≥ 8	+ 0,1	2200

V1A/40

**PAGEL-STÅLFIBERBRUK\***

V1A/80

Avsett för omfattande tung trafik  
Stålfiberarmerad  
Tål mycket hög belastning  
Icke krympande  
Elastisk

Kranbansskenor  
Tungt utsatta områden  
Konstruktionsdelar, pressfundament  
Maskinfundament, avjämningsmassa  
Inomhusbruk och i gynnsam utomhus-  
miljö



	Korn- storlek mm	Gjut- höjd mm	Tryck- styrka N/mm <sup>2</sup>			Böjnings- styrka N/mm <sup>2</sup>			Volym- ändring Vol. %	Åtgång kg/m <sup>3</sup>
			1 d	7 d	28 d	1 d	7 d	28 d		
<b>V1A/40</b>	0 – 4	40 – 70	≥ 40	≥ 70	≥ 80	≥ 6	≥ 7	≥ 10	+ 0,5	2000
<b>V1A/80</b>	0 – 8	60 – 200	≥ 40	≥ 70	≥ 80	–	–	–	+ 0,5	2100

## STÅLFIBER - BASALTBRUK OCH FLEXIBEL

V1A15/30

**PAGEL-STÅLFIBER-BASALTBRUK\***

V1A15/50

Avsett för omfattande tung trafik  
Stålfiberarmerad  
Temperaturbeständig upp till 500°C  
(kort varaktighet)  
Används vid hög belastning  
Hög elasticitet, Icke krympande  
Mycket hög styrka

Varma arbetsområden  
Tungt utsatta områden  
Konstruktionsdelar  
Fundament, kranbansskenor  
Maskinbäddar, avjämningsmassa  
Inomhusbruk och i gynnsam utomhus-  
miljö



	Korn- storlek mm	Gjut- höjd mm	Tryck- styrka N/mm <sup>2</sup>			Böjnings- styrka N/mm <sup>2</sup>			Volym- ändring Vol. %	Åtgång kg/m <sup>3</sup>
			1 d	7 d	28 d	1 d	7 d	28 d		
<b>V1A15/30</b>	0 – 3	40 – 80	≥ 45	≥ 70	≥ 80	≥ 6	≥ 8	≥ 10	+ 0,5	2000
<b>V1A15/50</b>	0 – 5	60 – 120	≥ 45	≥ 70	≥ 80	≥ 6	≥ 8	≥ 10	+ 0,5	2200

**PAGEL-HÖG TRYCKSTYRKA UNDERGJUTNINGS BRUK**

V 1/30HF

V 1/60HF

Hög tidigt och slut styrkor  
Mycket stor utmattningshållfasthet  
kontrollerad och även härdning  
pumpbar och lätt att låta rinna ut  
resistent mot sprickor även då det är  
låg w / c-värde  
Tål höga svängning Användning  
områden

turbiner, generatorer, kompressorer  
vindkraftverk  
betong lager  
järnväg stödsystem  
och maskin robbert lager



	Korn- storlek mm	Gjut- höjd mm	Tryck- styrka N/mm <sup>2</sup>			Böjnings- styrka N/mm <sup>2</sup>			Volym- ändring Vol. %	Åtgång kg/m <sup>3</sup>
			1 d	7 d	28 d	1 d	7 d	28 d		
<b>V1/30HF</b>	0 – 3	30 – 300	≥ 70	≥ 90	≥ 130	–	–	–	+ 0,1	2300
<b>V1/60HF</b>	0 – 6	40 – 400	≥ 70	≥ 90	≥ 115	–	–	–	+ 0,1	2300

**G J U T B R U K - S N A B B H Ä R D A N D E****PAGEL-EXPRESS-GJUTBRUK**

V 2/10

V 2/40

V 2/80

V 2/160

Belastningsbar efter 120 minuter  
(också vid +5°C)  
Lättflytande  
Bra pumpegenskaper  
Frost- och saltbeständig  
Krympfri  
Klar att använda

Stål- och betongkonstruktioner  
Ankarbult i betong och berg  
Brolager  
Undergjutning av räls och skenor  
Utmärkt för utomhusbruk



	Korn- storlek mm	Gjut- höjd mm	Tryck- styrka N/mm <sup>2</sup>				Böjnings- styrka N/mm <sup>2</sup>				Volym- ändring Vol. %	Åtgång kg/m <sup>3</sup>
			2 h	4 h	1 d	28 d	2 h	4 h	1 d	28 d		
<b>V2/10</b>	0 – 1	15 – 25	≥ 5	≥ 10	≥ 30	≥ 70	–	–	–	–	+ 0,4	2000
<b>V2/40</b>	0 – 4	20 – 100	≥ 5	≥ 10	≥ 25	≥ 70	–	–	–	–	+ 0,4	2000
<b>V2/80</b>	0 – 8	50 – 200	≥ 5	≥ 10	≥ 25	≥ 70	–	–	–	–	+ 0,4	2100
<b>V2/160</b>	0 – 16	100 – 400	≥ 5	≥ 10	≥ 40	≥ 70	–	–	–	–	+ 0,4	2100

VB10

**PAGEL-SUPER EXPRES - GJUTBRUK**

VB40

load bearing after 30 minutes (20 °C)  
extremely high early strength  
flowable and usable for boxing up  
non-shrink  
water resistant  
resistant to frost and dew salt

Manhole cover grouting  
Drain covers  
Pipe channels  
Installation works  
Columns and prefabricated members



CE	Korn- storlek mm	Gjut- höjd mm	Tryckstyrka				Påstryknings- tid min (20°C)	Volym- ändring Vol. %	Åtgång kg/m <sup>3</sup>
			N/mm <sup>2</sup>	0,5 h	1 h	1 d			
<b>VB10</b>	0 – 1	10 – 50	≥ 5	≥ 8	≥ 35	≥ 60	app. 10	+ 0,4	1900
<b>VB40</b>	0 – 4	30 – 60	≥ 5	≥ 8	≥ 35	≥ 60	app. 10	+ 0,4	1900

VB-P10

**PAGEL-SUPER EXPRES - GJUTBRUK PLASTIC CONSISTENCY**

extremely fast setting mortar  
plastic consistency  
is ready for load-bearing within as little  
as 30 minutes (20 °C)  
water impermeable  
frost and road-salt resistant

installation of manhole rings  
shaft repairing  
repair work inside channels



<b>VB-P10</b>	0 – 1	10 – 50	≥ 5	≥ 8	≥ 35	≥ 55	app. 8	+ 0,4	1800
---------------	-------	---------	-----	-----	------	------	--------	-------	------

TURBO BRUK

VT05

**PAGEL-TURBO BRUK**

VT10

extremely fast setting grout  
is ready for load-bearing within as little  
as 30 minutes  
high flowability  
non-shrink  
water-impermeable  
frost and road-salt resistant

sewer and shaft rehabilitation  
for sealing domestic installations  
grouting access hatches, slide valves  
and flaps  
grouting of signalling systems used in  
traffic infrastructure  
grouting of feedthroughs for industrial  
and domestic gas and water installations



	Korn- storlek mm	Gjut- höjd mm	Tryckstyrka				Böjningsstyrka				Påstryk- ningstid min (20°C)	Åtgång kg/m <sup>3</sup>
			N/mm <sup>2</sup>	0,5 h	1 h	1 d	28 d	N/mm <sup>2</sup>	0,5 h	1 h		
<b>VT05</b>	0 – 0,5	10 – 30	≥ 5	≥ 8	≥ 25	≥ 50	≥ 2	≥ 2	≥ 4	≥ 8	app. 3	1900
<b>VT10</b>	0 – 1	10 – 50	≥ 5	≥ 8	≥ 45	≥ 70	≥ 2	≥ 2	≥ 5	≥ 8	app. 3	1900

VT-PO5

**PAGEL-TURBO BRUK PLASTIC CONSISTENCY**

extremely fast setting mortar  
plastic consistency  
is ready for load-bearing within as little  
as 10 minutes (20 °C)  
water impermeable  
frost and road-salt resistant

installation of manhole rings  
shaft repairing



<b>VT-PO5</b>	0 – 0,5	5 – 30	≥ 5	≥ 6	≥ 35	≥ 55	≥ 2	≥ 2	≥ 4	≥ 8	app. 3	1900
---------------	---------	--------	-----	-----	------	------	-----	-----	-----	-----	--------	------

**PAGEL-ANKARBRUK**

E 1

Mycket goda pump- och injektions-egenskaper

Lättflytande, Sprickfri

Mycket hög vidhäftning

Certifierad till bergarbeten

E 1 : Användning vid +30 °C 60 min

E 1 S F : Plastisk konsistens

Berg, tunnelbyggnation  
Förankringar och bergsbult  
Hålrumsinjektion och fogfyllnad  
Förankring av armeringsjärn, bult i betong och berg



E 1 S F

CE	Kornstorlek mm	Gjut-höjd mm	Tryckstyrka N/mm <sup>2</sup>				Böjningsstyrka N/mm <sup>2</sup>			Volymändring	Åtgång kg/m <sup>3</sup>
			2 h	1 d	7 d	28 d	2 h	1 d	7 d		
<b>E 1*</b>	0 – 0,5	upp 20	–	≥ 40	≥ 55	≥ 65	–	≥ 5	≥ 6	+ 0,3	1600
<b>E 1 S F*</b>	0 – 0,5	upp 20	–	≥ 15	≥ 40	≥ 50	–	≥ 4	≥ 6	+ 0,3	1800

**I N J E K T I O N S B R U K****PAGEL-INJEKTIONCEMENT**

E 1 F

<b>E 1 F*</b>	0 – 0,125	–	–	≥ 30	≥ 45	≥ 60	–	≥ 4	≥ 6	+ 0,5	1500
---------------	-----------	---	---	------	------	------	---	-----	-----	-------	------

**J O I N T F I L L E R G R O U T****PAGEL-JOINT FILLER GROUT**

FM10

develops high early and final strengths  
water-impermeable  
pumpable  
frost and deicing-salt resistant  
certified to fire protection class A1 as specified by EN 13501 and DIN 4102

for filling the joints between precast reinforced concrete part with and without all types of joint profile and wire rope loop connecting elements for filling building joints, groves and hollow spaces  
for injecting into and filling overhead anchor holes



	Kornstorlek mm	Amount of water %	Tryckstyrka N/mm <sup>2</sup>			Böjningsstyrka N/mm <sup>2</sup>			Volymändring Vol. %	Åtgång kg/m <sup>3</sup>
			1 d	7 d	28 d	1 d	7 d	28 d		
<b>FM10</b>	0 – 1	14	≥ 20	≥ 50	≥ 65	≥ 4	≥ 6	≥ 8	+ 0,4	1900

VS®

**PAGEL-GJUTBRUK**

Hög flytbarhet i minst 90 minuter  
lätt att hälla  
kontrollerad expansion med en styv balans  
låg utveckling av värme  
bra elasticitetsmodul  
frost och avisning, salt resistent  
certifierade för brand A1 skyddsklass  
som anges av EN 13501 och DIN 4102

fast förband fogning att koppla konkreta delar med PFEIFER-VS® **BOX**  
Användnings område **systemelement**  
fogning av drag - och tvärgående - stressade och spända prefabricerade fogar i samband med PFEIFER VS® **BOX**  
fogning av anslutningar med:  
PFEIFER **grundsystem**  
PFEIFER **vägg - system**



	Korn- storlek mm	Fogning höjd mm	Tryck- styrka N/mm <sup>2</sup>				Böjnings- styrka N/mm <sup>2</sup>				Volym- ändring Vol. %	Åtgång kg/m <sup>3</sup>
			1 d	7 d	28 d	90 d	1 d	7 d	28 d	90 d		
<b>VS®</b>	0 – 5	20 – 120	≥ 40	≥ 70	≥ 80	≥ 90	≥ 4	≥ 6	≥ 8	≥ 10	+ 0,5	2000

**JOINT FILLER GROUT**

VS®-P

**PAGEL-JOINT FILLER GROUT**

non-shrinking joint filler grout, with a gel-like consistency  
pumpable  
develops high early and final strengths  
water-impermeable  
frost and deicing-salt resistant  
Certified to fire protection class A1 as specified by EN 13501 and DIN 4102

Joint filler grout used in the building authority approved PFEIFER-VS®-**Rail Systems BZ250 and TZ100**  
For filling vertical and horizontal joints between prefabricated reinforced concrete parts  
For filling building joints, groves and hollow spaces



	Korn- storlek mm	Gjut- höjd mm	Tryck- styrka N/mm <sup>2</sup>			Böjnings- styrka N/mm <sup>2</sup>			Volym- ändring Vol. %	Åtgång kg/m <sup>3</sup>
			1 d	7 d	28 d	1 d	7 d	28 d		
<b>VS®-P</b>	0 – 2	10 – 40	≥ 40	≥ 60	≥ 70	≥ 4	≥ 7	≥ 10	+ 0,3	2000

**PAGEL-PCC-REPARATIONSBRUK**

Systembetong- reparationsbruk enligt (ZTV-ING, ZTV-W)  
 Lätt att arbeta med, god formbarhet  
 Mycket god vidhäftningsförmåga  
 Utmärkt för ytarbeten i lodrätt/vertikalt läge.  
 Enkomponent, sprutbar  
 Reducerar genomträngning av CO<sub>2</sub> och fuktighet  
 Vattentät  
 Användbar vid dynamisk belastning  
**MS02** korrosionsskydare möjliggör god vidhäftning som grundning

Väggar, tunnlar, broar, grunder, räcken, fasader och golv  
 Betong- och bergytor  
 Reparationsputsning  
 ZTV-ING- Tillämpning:PCCII  
 ZTV-W LB291 Listad  
 Tryck, spänning och slitage klassificerad i enlighet till DAFStb-RiLi-SIB: M2



MS02

MS20®

	Kornstorlek mm	Lager-skikt mm	Tryckstyrka N/mm <sup>2</sup>			Böjningsstyrka N/mm <sup>2</sup>			Åtgång kg/m <sup>3</sup>
			1 d	7 d	28 d	1 d	7 d	28 d	
<b>MS02</b>	–	–	–	–	–	–	–	–	1850
<b>MS20®</b>	0,1 – 2,0	6 – 40	≥ 20	≥ 45	≥ 55	≥ 4	≥ 6	≥ 8	2000

PCC-I-BRUK

**PAGEL-PCC-I-BRUK**

PCC-I- betongrenoveringssystem i enlighet med ZTV-ING, ZTV-W  
 Lätt att arbeta med, plastisk styrka  
 Syntetisk materialersättning  
 Frost och saltbeständig  
 Användning vid dynamisk påfrestning  
 Är körbar, klar att använda  
 Enkomponent

Användes vid utjämning av betongunderlag på broar, parkeringshus, golv och under asfaltbeläggning  
 Användes vid förbättring av broskador  
 ZTV-ING- användningsdel: PCC 1  
 Enligt ZTV-W LB291  
 Belastningsklass i enlighet med DAFStb-RiLi-SIB: M2



MH02

MH20

MH80

	Kornstorlek mm	Lager-skikt mm	Tryckstyrka N/mm <sup>2</sup>			Böjningsstyrka N/mm <sup>2</sup>			Häftstyrka N/mm <sup>2</sup>	Åtgång kg/m <sup>3</sup>
			1 d	7 d	28 d	1 d	7 d	28 d		
<b>MH02</b>	–	–	–	–	–	–	–	–	≥ 1,5 1850	
<b>MH20</b>	0 – 2	6 – 40	–	≥ 35	≥ 55	–	≥ 6	≥ 8	≥ 2,0 2000	
<b>MH80</b>	0 – 8	> 30	–	≥ 35	≥ 55	–	≥ 6	≥ 8	≥ 2,0 2000	

MS05

**PAGEL-PCC-SPACKEL**

För spackelområde (ZTV-ING; OSC; OSDII)  
Mycket hög vidhäftningsförmåga och stabilitet  
Universal användning  
Sprutbar, En komponent  
Frost- och saltbeständig

För utjämning  
Spackling av fogar, hål- och porfyllnad  
Skrapspackling  
Broar, golv och tunnlar  
Fasader, socklar och grunder



	Kornstorlek mm	Lager-skikt mm	Tryckstyrka N/mm <sup>2</sup>			Böjningsstyrka N/mm <sup>2</sup>			Häftstyrka N/mm <sup>2</sup>	Åtgång kg/m <sup>3</sup>
			1 d	7 d	28 d	1 d	7 d	28 d		
<b>MS05</b>	0 – 0,5	1,5 – 6	≥ 15	≥ 35	≥ 45	≥ 3	≥ 6	≥ 8	≥ 1,5	2000

**SPCC-SPRUTBETONG**

SP20

SP40

SP10

**PAGEL-SPCC-SPRUTBETONG**

SPCC- sprutbetongområde i enlighet med (ZTV-ING, ZTV-W)  
För torr och våtsprutning  
Mycket- hög fasthet  
Fungerar till olika sprutsystem  
Frost- och saltbeständig  
Enkomponent, Definitions-öppen  
Frost- och saltbeständig  
MS02 Korrosionsbeskyddande

Broar, pelare, balkar  
Tunnelbyggnation  
Betongkonstruktioner  
Väggar och golvtytor  
Fasader  
Vattenfördämningsanläggningar



	Kornstorlek mm	Lager-skikt* mm	Tryckstyrka N/mm <sup>2</sup>			Böjningsstyrka N/mm <sup>2</sup>			Häftstyrka N/mm <sup>2</sup>	Åtgång kg/m <sup>3</sup>
			1 d	7 d	28 d	1 d	7 d	28 d		
<b>SP20</b>	0 – 2	upp 50/80	≥ 20	≥ 40	≥ 50	≥ 4	≥ 6	≥ 8	≥ 1,5	2000
<b>SP40</b>	0 – 4	upp 100/150	≥ 20	≥ 45	≥ 60	≥ 4	≥ 6	≥ 8	≥ 1,5	2000

\* wet spraying method (multiple layers)/dry spraying method (multiple layers)

**KONSTRUKTIONSBRUK**M3<sup>®</sup>**PAGEL-KONSTRUKTIONS-BRUK**

Betongreningssystem i enlighet med PCC (DAfStb riktlinjer för renowing)  
Mycket hög karboniseringsmotstånd  
Mycket hög inre styrka  
Härdar själv vid dynamiskt belastning  
MS02: Korrosionsbeskyddandevidehäftare

Belastningsklass M3  
Betongbalkar  
Betongkonstruktioner  
Väggar och betonggolv ytor



	Kornstorlek mm	Lager-skikt* mm	Tryckstyrka N/mm <sup>2</sup>			Böjningsstyrka N/mm <sup>2</sup>			Häftstyrka N/mm <sup>2</sup>	Åtgång kg/m <sup>3</sup>
			1 d	7 d	28 d	1 d	7 d	28 d		
<b>M3<sup>®</sup></b>	0 – 2	5 – 40	≥ 20	≥ 45	≥ 55	≥ 4	≥ 6	≥ 8	≥ 1,5	2000

**PAGEL-UNIVERSALBRUK**

Betongreparation och som betongkomplettering  
 Fri från polymer, Frost och saltbeständig  
 Byggmateriäls klass A1, icke brännbar  
 Bra betongsprutningsegenskaper  
 Kan med fördel användas som brandskyddsbruk  
 Enkomponent  
 Brandsäkert

Väggar och golvtytor  
 Kajer och ramper  
 Alla typer av industrigolv  
 Sammanfogar mellan betongelement och konstruktioner



U02

U05

U10

U20

U40

U80

U160

CE	Kornstorlek mm	Lager-skikt* mm	Tryckstyrka N/mm <sup>2</sup>			Böjningsstyrka N/mm <sup>2</sup>			Häftstyrka N/mm <sup>2</sup>	Åtgång kg/m <sup>3</sup>
			1 d	7 d	28 d	1 d	7 d	28 d		
<b>U02</b>	0 – 0,2	0,5 – 3	≥ 15	≥ 40	≥ 50	≥ 4	≥ 6	≥ 7	≥ 1,5	1900
<b>U05</b>	0 – 0,5	2 – 6	≥ 15	≥ 35	≥ 50	≥ 3	≥ 5	≥ 7	≥ 1,5	1900
<b>U10</b>	0 – 1	5 – 20	≥ 20	≥ 50	≥ 60	≥ 3	≥ 6	≥ 7	≥ 2	1800
<b>U20</b>	0 – 2	10 – 30	≥ 20	≥ 40	≥ 50	≥ 3	≥ 6	≥ 7	≥ 2	1900
<b>U40</b>	0 – 4	10 – 40	≥ 25	≥ 50	≥ 65	≥ 4	≥ 6	≥ 8	≥ 2	1900
<b>U80</b>	0 – 8	30 – 80	≥ 20	≥ 45	≥ 55	–	–	–	≥ 2	1900
<b>U160</b>	0 – 16	≥ 50	≥ 35	≥ 50	≥ 60	–	–	–	≥ 2	2150

**SNABBHÄRDANDEBRUK**

**PAGEL-RAPID-REPARATIONSBRUK**

Snabbt reparationsbruk  
 Efter två timmar är den belastningsbar (även vid +5 °C)  
 Mycket god vidhäftning  
 Fri från klorider  
 Lätt att arbeta med

Betongtytor och putsade tytor  
 Golvtytor och trappor  
 Till alla typer av industrigolv



R20/02

R20/05

R20/10

R20/20

R20/40

R20/80

CE	Korn storlek mm	Lager skikt mm	Tryckstyrka N/mm <sup>2</sup>				Böjningsstyrka N/mm <sup>2</sup>			Häft styrka N/mm <sup>2</sup>	Åtgång kg/m <sup>3</sup>
			2 h	1 d	7 d	28 d	1 d	7 d	28 d		
<b>R20/02</b>	0 – 0,2	0,5 – 5	≥ 5	≥ 15	≥ 30	≥ 50	≥ 3	≥ 6	≥ 8	≥ 2	1900
<b>R20/05</b>	0 – 0,5	2 – 6	≥ 5	≥ 20	≥ 40	≥ 50	≥ 3	≥ 6	≥ 8	≥ 2	1800
<b>R20/10</b>	0 – 1	3 – 20	≥ 5	≥ 20	≥ 40	≥ 55	≥ 3	≥ 6	≥ 8	≥ 2	1900
<b>R20/20</b>	0 – 2	5 – 40	≥ 5	≥ 25	≥ 40	≥ 55	≥ 4	≥ 6	≥ 9	≥ 2	2000
<b>R20/40</b>	0 – 4	20 – 50	≥ 5	≥ 25	≥ 45	≥ 55	≥ 4	≥ 6	≥ 9	≥ 2	2000
<b>R20/80</b>	0 – 8	30 – 100	≥ 5	≥ 25	≥ 40	≥ 55	–	–	–	≥ 2	2000

Nästan alla typer av betong finns också tillgängliga i cementklass CEM III/A, CEM I HS/NA (fritt från C3A)  
 Den tekniska datan varierande beroende på cementtyp.

TW05

**PAGEL-FÄRDIGBRUK FÖR DRICKSVATTEN**

TW10

Dricksvattenområde

Dricksvattenanläggningar

Uppfyller bestämmelser i (KTW)

Väggtytor och golvytor

TW20

Överstämmer i enligt med DVGW

Vattenrör och vattenkanaler med

W270 och W347

färskvatten

TW40

Frost- och saltbeständig

Vattenreningsverk

Spricker inte

TW05 (vitt)

Icke vatten genomsläpplig

Mycket bra för betongsprutning



TW10 (vitt)

TW20 (vitt)

TW40 (vitt)

DVGW  
W300  
W270  
W347Korn-  
storlek  
mmLager-  
skikt  
mmTryck-  
styrka  
N/mm<sup>2</sup>Böjnings-  
styrka  
N/mm<sup>2</sup>Häft-  
styrka  
N/mm<sup>2</sup> kg/m<sup>3</sup>

1 d 7 d 28 d 1 d 7 d 28 d 7 d

<b>TW05</b>	0 – 0,5	2 – 6	≥ 15	≥ 35	≥ 45	≥ 3	≥ 5	≥ 7	≥ 1,5	1700
<b>TW10</b>	0 – 1	5 – 10	≥ 25	≥ 45	≥ 55	≥ 4	≥ 6	≥ 8	≥ 2	1800
<b>TW20</b>	0 – 2	10 – 30	≥ 25	≥ 45	≥ 55	≥ 4	≥ 6	≥ 8	≥ 2	1850
<b>TW40</b>	0 – 4	20 – 40	≥ 25	≥ 45	≥ 60	≥ 4	≥ 6	≥ 8	≥ 2	1850
<b>TW05 (vitt)</b>	0 – 0,5	2 – 6	≥ 15	≥ 30	≥ 40	≥ 3	≥ 5	≥ 6	≥ 1,5	1700
<b>TW10 (vitt)</b>	0 – 1	5 – 15	≥ 20	≥ 40	≥ 50	≥ 4	≥ 6	≥ 8	≥ 2	1800
<b>TW20 (vitt)</b>	0 – 2	10 – 30	≥ 20	≥ 35	≥ 45	≥ 4	≥ 6	≥ 8	≥ 2	1850
<b>TW40 (vitt)</b>	0 – 4	20 – 60	≥ 25	≥ 35	≥ 45	≥ 4	≥ 6	≥ 8	≥ 2	1900

**PAGEL-KANALBRUK**

KA05

KA20

Avlopps- och spillvattenledningar  
 Mycket hög motståndskraft mot kemiska angrepp  
 Mycket stor beständighet mot (industriella) sulfatangrepp och ammoniak belastningar (jordbruk)  
 Icke vatten genomsläpplig  
 Mycket bra användning till betongsprutning  
 Plastisk-konsistens

Avlopp och tunnelledningar  
 Reningsanläggningar  
 Spillvattenanläggningar  
 Gödselanläggningar



CE	Kornstorlek mm	Lager-skikt mm	Tryckstyrka N/mm <sup>2</sup>			Böjningsstyrka N/mm <sup>2</sup>			Häftstyrka N/mm <sup>2</sup>	Åtgång kg/m <sup>3</sup>
			1 d	7 d	28 d	1 d	7 d	28 d		
<b>KA05</b>	0 – 0,5	2 – 5	≥ 10	≥ 35	≥ 55	≥ 2	≥ 6	≥ 8	≥ 1,5	1900
<b>KA20</b>	0 – 2	6 – 40	≥ 10	≥ 45	≥ 60	≥ 3	≥ 7	≥ 9	≥ 2	2000

**REPAIR GROUT**

**PAGEL-REPAIR GROUT**

KA-S

rapid set repair grout  
 suitable for all kinds of fast repairs, filling and sealing  
 easy to use - requires only water  
 resilient within a short period of time  
 impermeable to water  
 workability approx. 30 sec. (20 °C)

sealing rigid cracks  
 temporary sealing cracks that leaks water  
 assembly and installation grout



	Kornstorlek mm	Lager-skikt mm	Tryckstyrka N/mm <sup>2</sup>			Böjningsstyrka N/mm <sup>2</sup>			Påstrykningstid min (20 °C)	Åtgång kg/l
			1 d	7 d	28 d	1 d	7 d	28 d		
<b>KA-S</b>	0 – 0,5	≤ 20	≥ 30	≥ 50	≥ 60	–	–	–	app. 0,5	1,75

O2C

**PAGEL-BETONGSKYDDSFÄRG**

I enlighet OS-C/OS-B- bzw och OS-4/OS-2- möjligaste gräns  
 Appliceras på svagt fuktig och torra ytor  
 Har kort tork tid  
 Definitionsöppen  
 Fri från lösningsmedel  
 Finns i alla RAL-färg koder

Broar  
 Betongfasader och putsade fasader  
 Efterbehandling  
 Tunnlar, betongkonstruktioner m.m.



Påstryk- nings- lager	Skikt- tjocklek mm	Vidhäftnings- hållfasthet N/mm <sup>2</sup>	Material- temperatur °C	Påstryknings- tid Min.	Åtgång (1 Påstrykning) kg/m <sup>2</sup>	
<b>O2C</b>	2	0,12 – 0,36	≥ 1,3	+8 – +40	obegränsad	0,24 – 0,29

O2DE

**PAGEL-ELASTISK-BETONGSKYDDSFÄRG**

I enlighet med OS-DII- bzw- OS-5A  
 möjligaste gränser  
 Mycket hög bra sprickfyllnad  
 (även vid -20°C)  
 Hög elasticitet, Definitionsöppen  
 Fri från lösningsmedel  
 Finns i alla RAL-färg koder

Broar  
 Betongbalkonger, putsade fasader  
 Betong- och cementputsytor  
 Tunnlar, viadukter  
 Renovering av brofästen, pelare och  
 fundament



Påstryk- nings- lager	Skikt- tjocklek mm	Vidhäftnings- hållfasthet N/mm <sup>2</sup>	Material- temperatur °C	Påstryknings- tid Min.	Åtgång (1 Påstrykning) kg/m <sup>2</sup>	
<b>O2DE</b>	3	0,33 – 2,66	≥ 1,3	+8 – +40	obegränsad	0,34 – 0,37


**PAGEL-HYDROIMPREGNERING-FUKTSPÄRR**

O2A

Hydroimpregnering  
 I enlighet med OS-A-/OS-B- bzw  
 OS-1/OS-2- möjligaste gränser  
 Krämaktig konsistens, fri från  
 lösningsmedel  
 Alkalibeständig  
 Mycket hög inträningsförmåga  
 Skyddar mot inträngande fukt  
 Liten förbrukningsåtgång  
 Är klar för användning

Betong- ytor, exempel broar och pelare  
 Putsade ytor, exempel fasader



	Påstrykningslager	Skikt-tjocklek mm	Vidhäftningshållfasthet N/mm <sup>2</sup>	Materialtemperatur °C	Påstryknings-tid Min.	Åtgång kg/m <sup>2</sup>
<b>O2A</b>	1	-	-	+5 - +30	obegränsad	0,2

BETONGSKYDD


**PAGEL-ELASTISK-BETONGSKYDD**

D1

I enlighet med OS-DI- bzw. OS-5B  
 möjligaste gränser, Mycket hög elasticitet  
 Renovering av brofäständer och  
 pelare/fundament  
 (kan användas vid -20°C)  
 Definitionsöppen, Vattentät  
 Tvåkomponent

Broar  
 Betong- och cementputsytor  
 Tunnlar  
 Spruckna konstruktioner, betong- och  
 cementputsytor  
 Byggnadskonstruktioner



	Påstrykningslager	Skikt-tjocklek mm	Vidhäftningshållfasthet N/mm <sup>2</sup>	Materialtemperatur °C	Påstryknings-tid Min.	Åtgång (1 Påstrykning) kg/m <sup>2</sup>
<b>D1</b>	2	2	≥ 0,8	+8 - +30	120	2,5 - 2,7

P3A

**PAGEL-STÅLFIBERBELÄGGNING/FÄRDIGA GOLV**

P3A/15


Mycket hög elasticitet, färdig att använda  
Slagtålig och hög slitstyrka

**P3A/15:** Värme beständig  
kortvarigt upptill +500°C

Verkstad och industrigolv, maskinhallar  
Vals och stålverk

**P3A/15:** Höga temperatur områden



	Korn- storlek mm	Gjut- höjd mm	Tryck- styrka N/mm <sup>2</sup>			Böjnings- styrka N/mm <sup>2</sup>			Slitage cm <sup>3</sup> 50 cm <sup>2</sup>	Åtgång kg/m <sup>2</sup>
			1 d	7 d	28 d	1 d	7 d	28 d		
										
<b>P3A</b>	0 – 8	20 – 80	≥ 45	≥ 70	≥ 80	–	–	–	3,1	2200
<b>P3A/15</b>	0 – 5	20 – 80	≥ 50	≥ 75	≥ 85	≥ 6	≥ 9	≥ 11	3,0	2500

## INDUSTRIGOLV

P40


**PAGEL-INDUSTRIGOLV**

P80

Klar att använda industrigolv  
certifierade enligt brandskydd klass A1  
sammanlagda klass A (DIN 1100)  
mycket slitåliga  
lätt att applicera och kostnadseffektiv  
specifierade för stress grupp:  
Medel (DIN 18.560, 7)

användnings områden  
industrigolv  
ramper  
lagerlokaler, hangarer  
inomhus bil parkeringsplatser  
verkstäder



	Korn- storlek mm	Gjut- höjd mm	Tryck- styrka N/mm <sup>2</sup>			Böjnings- styrka N/mm <sup>2</sup>			Åtgång kg/m <sup>3</sup>
			1 d	7 d	28 d	1 d	7 d	28 d	
									
<b>P40</b>	0 – 4	10 – 40	≥ 50	≥ 70	≥ 90	≥ 5	≥ 10	≥ 14	2300
<b>P80</b>	0 – 8	30 – 80	≥ 50	≥ 70	≥ 90	≥ 5	≥ 10	≥ 14	2300

**PAGEL-FLYTSPACKELGOLV**

FE20

Cementbaserat flytspackel på bas av portlandscement och med fiber. Användes till invändig och för utvändigt. Mycket hög flyttförmåga, tätheten är mycket hög. Flytspacklet är vatten-tätande. Snabb uttorkning gångbarhet efter 3 timmar.

Kan användas till beläggningsytor, slyt-tytor till industrigolv, parkeringshus, balkonger, källargolv och villagolv. Används vid nyproduktion och reparationer av golv. Användes med stor fördel till industrigolv, parkeringshusgolv. Flytspacklet har mycket bra slitstyrka och elastiskt.



	Korn- storlek mm	Gjut- höjd mm	Tryck- styrka N/mm <sup>2</sup>			Böjnings- styrka N/mm <sup>2</sup>			Åtgång kg/m <sup>3</sup>
			1 d	7 d	28 d	1 d	7 d	28 d	
			≥ 25	≥ 45	≥ 55	≥ 4	≥ 6	≥ 8	
<b>FE20</b>	0 – 2,0	5 – 20	≥ 25	≥ 45	≥ 55	≥ 4	≥ 6	≥ 8	1800

## INDUSTRIGOLV

**PAGEL-INDUSTRIGOLV**

PH10

Till mineraliska industrigolvsbeläggningar  
Lågt v/c- tal  
Innehåller skydd mot korrosion  
**PH15:** Basalt skyddslager

Vidhäftningsskikt  
Industrigolvbeläggningar  
Undergrund på betong



PH15

	Korn- storlek mm	Gjut- höjd mm	Tryck- styrka N/mm <sup>2</sup>			Böjnings- styrka- N/mm <sup>2</sup>			Vidhäft- ning N/mm <sup>2</sup>	Åtgång kg/m <sup>3</sup>
			1 d	7 d	28 d	1 d	7 d	28 d		
			–	–	–	–	–	–		
<b>PH10</b>	0 – 1	–	–	–	–	–	–	2,2	2 – 4	
<b>PH15</b>	0 – 2	–	–	–	–	–	–	2,4	2 – 4	

**EH1 PAGEL-EPOXI-GRUNDNING/PRIMER**

EH114

EH115

Grundning  
Försegling  
Vidvidhäftning  
Golvförsegling

**EH1**  
Låg viskositet, Mycket hög  
inträngnings förmåga  
Vidhäftning

Torrt underlag

**EH114**  
Härdar från +5 °C

Lågtemperatur

**EH115**  
Mycket hög vidhäftning  
på fuktigt underlag

Fuktiga underlag



CE	Påstrykningsantal	Skikt tjocklek mm	Komponenter	Påstryknings-temp °C	Påstryknings-tid Min.	Åtgång g/m <sup>2</sup>
<b>EH1</b>	1	-	2	+10 - +30	app. 45	250 - 500
<b>EH114</b>	1	-	2	+5 - +20	app. 20	250 - 800
<b>EH115</b>	1	-	2	+10 - +30	app. 45	250 - 500

## EPOXI-BELÄGGNING

EH120

EH130

EH136

**PAGEL-EPOXI - BELÄGGNING**

Fri från lösningsmedel  
Mycket hög täthet  
Goda flytegenskaper  
Väderbeständig  
Hög slittålighet  
Påverkas inte av vatten

**EH120**  
Epoxibasisk  
Självutflytande  
Pigmenterad beläggning

**EH130**  
Epoxi beläggnings- topp, täckande lager  
Beläggning på betong och spackelgrund  
Pigmenterad utan flytmateriäl

**EH136**  
Vattenånga och vattentät  
Transparent eller pigmenterad



CE	Påstrykningsantal	Skikt tjocklek mm	Komponenter	Påstryknings-temp °C	Påstryknings-tid Min.	Åtgång kg/m <sup>2</sup>
<b>EH120</b>	1	1 - 5	2	+10 - +30	app. 40	app. 1,4
<b>EH130</b>	1	-	2	+10 - +30	app. 45	0,35 - 0,8
<b>EH136</b>	1	-	2	+10 - +30	app. 60	0,2 - 0,25

## PAGEL-EPOXI-BELÄGGNINGSBRUK/GJUTBRUK

Mycket lätt att förarbeta  
God vidhäftning  
Vattentät  
Tre komponent,  
epoxi/härdare/sand

**EH2**  
Undergjutningsbruk  
pelare, betong och stål m.m.  
Pigmenterat

**EH192**  
Beläggningsbruk  
industrigolv, lagerhallar och reparation av betong  
Transparent

**EH196R**  
Grout  
Rail plate, galvanized steel components and  
non-iron-metals, precisionbearings



EH2

EH192

EH196R

CE	Påstrykningsantal	Skikt tjocklek mm	Komponenter	Påstryknings-temp °C			Påstryknings-tid Min.	Åtgång kg/l
				+10	+30			
<b>EH2</b>	1	3 – 40	3	+10	+30		app. 20 – 40	app. 2,0
<b>EH192</b>	1	3 – 50	3	+10	+30		app. 20 – 40	app. 2,0
CE	Kornstorlek mm	Gjuthöjd mm	Komponenter	Tryckstyrka N/mm <sup>2</sup>			Böjningsstyrka N/mm <sup>2</sup>	Åtgång kg/m <sup>3</sup>
				5 h	12 h	10 d		
<b>EH196R</b>	0,5	6 – 50	2	80	110	140	12 > 23 > 23	1800

## SPRICKINJEKTION

## PAGEL-SPRICKINJEKTION

Fri från lösningsmedel  
Mycket hög vidhäftning och dragstyrka  
Beständig mot saltvatten och sötvatten  
Reagera inte med stål tixotrop  
Vidhäftningen ger en god förbindelse styrka

Sprickinjektion för torr och fuktiga betong områden  
Två komponents- epoxi



EH145

	Injektion antal	Sprickbredd mm	Komponenter	Påstryknings-temp °C			Påstryknings-tid Min.	Åtgång kg/l
				+10	+30			
<b>EH145</b>	1	–	2	+10	+30		app. 30	1,1

O1

**PAGEL-KRYMPSPÄRR/AVDUNSTNINGSSKYDD**

Skyddar nygjuten betong eller bruk från snabb vattenavgång  
Medverka till långsam uttorkning av betong/bruk  
Minskar risken för krympsprickor

Betong och nyputsade ytor och bruk



	Påstrykningsantal	Skikt tjocklek mm	Spärrkoefficient %	Påstryknings-temp °C	Påstryknings-tid min.	Åtgång g/m <sup>2</sup>
<b>O1</b>	1	-	85	+5 - +30	-	100-150

## SNABB-LAGNINGSBruk

B1

**PAGEL-BLIXT-REPERATIONSBRUK**

Mur, monteringsarbeten och vid förarbeten  
Snabbt färdigställande  
Färdig för användning  
Vattentät  
Lätt att använda  
**B1**: 5 min härdning

Vid fyllning, putslagning och förankring  
Reparation av vatten genomträngning i puts och betong  
Snabbt färdigställande  
Montering bl.a. dymling m.m.  
Vid fyllning av plugghål  
I hopsättning och försegling



	Kornstorlek mm	Skicht-tjocklek mm	Tryckstyrka N/mm <sup>2</sup>				Böjningstyrka N/mm <sup>2</sup>			Vidhäftning N/mm <sup>2</sup>	Åtgång kg/dm <sup>3</sup>
			1 h	2 h	1 d	7 d	1 d	7 d	28 d		
<b>B1</b>	-	-	≥ 2,5	≥ 5	≥ 30	≥ 40	≥ 4	≥ 6	≥ 8	-	2

## BYGG OCH KLINKER/KAKELFIX

R34


**PAGEL-KLINKER/KAKELFIX**

R34W

Mycket hög vidhäftningsförmåga och flexibilitet  
Vatten och frostbeständig  
**R34W**: vit

Väggar i våtutrymmen, golv invändigt/utvändigt  
För olika keramik och stenmaterial



	Påstrykningsantal	Skikt tjocklek mm	Vidhäftningshållfasthet N/mm <sup>2</sup>	Påstryknings-temp °C	Påstryknings-tid min.	Åtgång kg/m <sup>2</sup>
<b>R34</b>	1	1 - 3	≥ 1,5	+5 - +30	app. 45	2,0
<b>R34W</b>	1	1 - 3	≥ 1,5	+5 - +30	ca. 45	2,0

# PAGEL-PRODUCTS WITH CE-MARKING

Products	CE-Conformity	
	EN	Class
<b>GJUTBRUK</b>		
V 1/50	1504-6	-
V 1/1 60	1504-6	-
V 1/1 0	1504-6	-
V 2/1 0	1504-6	-
V 2/40	1504-6	-
V 2/80	1504-6	-
V 2/1 60	1504-6	-
V 1 4/1 0	1504-6	-
V 1 4/40	1504-6	-
V 1 4/80	1504-6	-
E 1	1504-6	-
E 1 F	1504-6	-
VB 1 0	1504-6	-
VB 40	1504-6	-
V 1/30HF	1504-6	-
V 1/60HF	1504-6	-
<b>BETONGRENOVERINGSBRUK</b>		
MH02	1504-7	-
MH20	1504-3	R4
MH80	1504-3	R4
MS02	1504-7	-
MS05	1504-3	R3
MS20	1504-3	R4
SP20	1504-3	R4
SP40	1504-3	R4
M3	1504-3	R4
U02	1504-3	R3
U05	1504-3	R3
U10	1504-3	R4
	13813	CT-C60-F10-A9
U20	13813	CT-C50-F7-A9
U40	1504-3	R4
	13813	CT-C60-F10-A9
U80	1504-3	R4
	13813	CT-C50-F7-A9
U160	1504-3	R4
	13813	CT-C60-F7-A9
R20/O2	1504-3	R3
R20/O5	1504-3	R3
R20/10	1504-3	R4
	13813	CT-C60-F10-A12
R20/20	1504-3	R4
	13813	CT-C60-F10-A12
R20/40	1504-3	R4
	13813	CT-C60-F10-A9
R20/80	1504-3	R4
	13813	CT-C60-F7-A9
R20/160	13813	CT-C60-F7-A9
TW05	1504-3	R3
TW10	1504-3	R4
	13813	CT-C60-F10-A9
TW20	1504-3	R4
	13813	CT-C50-F7-A9
TW40	1504-3	R4
	13813	CT-C60-F10-A9
KA05	1504-3	R3
KA20	1504-3	R4

Products	CE-Conformity	
	EN	Class
<b>BETONG-IMPREGNERING</b>		
O2A	1504-2	Hydrophobation
O2C	1504-2	Coating
O2DE	1504-2	Coating
D1	1504-2	Coating
<b>INDUSTRIGOLV</b>		
P3A	13813	CT-C80-F10-A9
FE20	13813	CT-C50-F7-A15
P40	13813	CT-C80-F10-A9
P80	13813	CT-C80-F10-A9
<b>BYGGPRODUKTER</b>		
R34	12004	C1 TE
<b>EPOXI</b>		
EH1	13813	SR-AR1-B1,5-IR4
EH1 1 4	13813	SR-B1,5
EH1 1 5	13813	SR-AR1-B1,5-IR4
EH1 20	13813	SR-AR1-B1,5-IR4
EH1 30	13813	SR-AR1-B1,5-IR4
EH1 36	13813	SR-AR1-B1,5-IR4
EH1 92	13813	SR-AR1-B1,5-IR4
EH2	13813	SR-AR1-B1,5-IR4
EH1 96R	13813	SR-AR1-B1,5-IR4
<p>DIN EN 1504 = Products and systems for protection and repair of concrete supporting structures  DIN EN 1504-3:2005 = Mortar for statically and non-statically relevant repairs  DIN EN 1504-6:2006 = Product for the anchoring of reinforced bars  DIN EN 13813 = Properties and requirements on screed (cement-based and epoxy-coatings)  DIN EN 12004 = Mortars and adhesives for tiles and plates: definitions and specifications  DIN V 18026 = Surface protection / coating product for concrete from products according DIN EN 1504-2:2005-1</p>		

# PAGEL BETONG-REPARATIONSSYSTEM

ZTV - SIB 90 LISTA AV BYGG REGLER DEL A/2 / RiLi-SIB / ZTV-W

Användning	Anvisnings- system och produktnamn	Test certifikat no	Avtals certifikat no	Utgång datum
------------	------------------------------------	--------------------	----------------------	--------------

## PCC/SPCC-BRUKSYSTEM

PCC I	MH02	KORROSIONSSKYDD VIDHÄFTARE	MKB MHB	P-BAM 7.1/25202/8-2	01/2188-1-50-V2	31.03.16
	MH20	PCC-I-BRUK	WM			
	MH02	KORROSIONSSKYDD VIDHÄFTARE	MKB MHB	P 2141 / 01-110	01/2141/01-110-93-V2	17.09.15
	MH80	PCC-I-BRUK	WM			
PCC I/II	MS02	KORROSIONSSKYDD VIDHÄFTARE	MKB MHB	P-BAM VII. 1/25203/6-2	00/2188 - 45 - V2	28.08.13
	MS20	PCC-BRUK	WM			
	MS05	PCC-SPACKEL	WM			
	MS02	PCC-I- KORROSIONSSKYDD-VIDHÄFTARE	MKB MHB	P 2334 / 02-159	03/2334/02159-145-V1	18.12.12
	M3	KONSTRUKTIONS-BRUK	WM			
SPCC	<b>Våt- och torr -sprutbetong</b>					
	MS02	KORROSIONSSKYDD VIDHÄFTARE	MKB MHB	P 2255/00-91	00/2255/00-91-67-V2	03.09.15
	SP20	SPCC-SPRUTBETONG	WM			
	<b>Torr-sprutbetong</b>					
	MS02	KORROSIONSSKYDD VIDHÄFTARE	MKB MHB	P 2551/01-130	01/2551/01130-122-V2	09.12.16
	SP40	SPCC-SPRUTBETONG	WM			

## BETONGSKYDDSSYSTEM

Application-	System application and product name			specifications for completion according	EG-Declaration of Conformity
OS-1	O2A	IMPEGNERING	H	fulfilled	fulfilled
OS-2	O2A	IMPEGNERING	H	fulfilled	fulfilled
	O2C	BETONGSKYDDSFÄRG	OS	fulfilled	fulfilled
OS-4	MS05	PCC-SPACKEL	FS	fulfilled	fulfilled
	O2C	BETONGSKYDDSFÄRG	OS	fulfilled	fulfilled
OS-5a	MS05	PCC-SPACKEL	FS	fulfilled	fulfilled
	O2DE	ELASISK-BETONGSKYDDSFÄRG	OS	fulfilled	fulfilled
OS-5b	D1	PAGEL-PAGELASTIC	OS	fulfilled	fulfilled

## Ert första steg till PAGEL®

[www.pagel.com](http://www.pagel.com)



Här kan ni bli få informerade online och uppdaterade om teknisk information och nyheter om PAGEL®.

Ni kan också finna tekniska datasidor, tester, certifikat, tillstånd, också anbudsförfaranden och säkerhetsdatablad om våra produkter som också går att spara ned i digital form.

Ni tillägg kan ni finna Er närmsta PAGEL® återförsäljare likväl som den agent som ansvarar för Ert område. För allmänna frågor eller support avseende betongprojekt tveka inte, ta utan vänligen kontakt med oss eller en av våra många representanter.



AUSTRALIEN BELGIEN DANMARK EGYPTEN  
FINLAND FÖRENADE ARABEMIRATEN  
FRANKRIKE HOLLAND INDIEN INDONESIA  
ITALIEN JAPAN KANADA KINA KROATIEN  
NORGE ÖSTERRIKE PAKISTAN POLEN  
PORTUGAL QATAR RUMÄNIEN RYSLAND  
SCHWEIZ SLOVAKIEN STORBRIANNIEN  
SVERIGE SYDKOREA TAIWAN THAILAND  
TJECKIEN TYSKLAND UKRAINA UNGERN USA

# INTERNATIONELLA ADRESSER

## AUSTRIA

Huber Alex & Partner KEG  
Flötzersteig 167/2  
A-1140 WIEN  
Fon.: +43 1 7073447  
Fax: +43 1 7073559  
eMail: haup@aon.at  
Internet: www.pagel.com

## BELGIUM

REWAH N.V.  
Nijverheidsweg 24  
B-2240 ZANDHOVEN  
Fon.: +32 3 4751414  
Fax: +32 3 4751094  
eMail: info@rewah.com  
Internet: www.rewah.com

## BULGARIA

BORIS BORISSOV – TERRA  
Kableškov 1 et. 3  
BG-5500 LOVECH  
Fon.: +420 608 219280  
Fon.: +359 879 422448  
eMail: terra3d@abv.bg  
Internet: www.terrabulgarien.com

## CHINA

c/o TAIWAN POLIMAX CO., LTD.  
11F, 257 Wen Tsz Road  
Tzuo Ying District  
KAOHSIUNG CITY, TAIWAN ROC  
Fon.: +886 7 3438910  
Fax: +886 7 3430476  
Mobil: +886 933 324207  
eMail: bat10001@ms32.hinet.net  
lanford@xhome.com.tw

## CROATIA

PSB SPECIJALNI BETON d.o.o.  
Adamićeva 3  
10020 ZAGREB  
Mobil: +385 91 3023902  
Tel: +385 1 5590411  
Fax: +385 1 5590411  
eMail: pagel.info@gmail.com

## DENMARK

MB Projekt ApS  
Mølledamsvej 12  
DK-3460 BIRKERØD  
Fon.: +45 45820318  
Fax: +45 45820518  
eMail: info@mbprojekt.dk  
Internet: www.mbprojekt.dk

## EGYPT

MISR Engineering  
for Construction Chemicals  
60, Aalam City, Agouza  
ET-CAIRO  
Fon.: +20 2 3475217  
+20 2 3440767  
Fax: +20 2 3444711

## ESTONIA

Baby Holding OY  
Peeter Erg  
Ülase 8-10  
EST-75501 SAKU HARJUMAA  
Fon.: +372 53 583696  
eMail: info@betoniplast.eu  
Internet: www.betoniplast.eu

## FINLAND

ALIMEX OY  
Huvilakatu 12  
FIN-04400 JÄRVENPÄÄ  
Fon.: +358 9 2922350  
Fax: +358 9 2916006  
Mobil: +358 40 5000987  
eMail: myynti@alimex.fi

## FRANCE

PAGEL SAS  
Espace Cristal  
22, rue Gustave Eiffel, BP10058  
F-78306 POISSY CEDEX  
Fon.: +33 1 39223900  
Fax: +33 1 39224039  
Mobil: +33 6 12821911  
eMail: info@pagel.fr  
Internet: www.pagel.fr

## GERMANY

PAGEL SPEZIAL-BETON GmbH & Co. KG  
Wolfsbankring 9  
D-45355 ESSEN  
Fon.: +49 201 68504-0  
Fax: +49 201 68504-31  
eMail: info@pagel.com  
Internet: www.pagel.com

## HUNGARY

EXTRACEM Kft.  
Damjanich u. 26  
H-2832 HÉREG  
Fon.: +36 34 372671  
Fax: +36 34 372671

## INDIA

PAGEL Concrete Technologies Private Limited  
Pidilite Industries Limited  
Ramrashtra Mandir Road,  
Post Box No.17411, Andheri (East)  
IND-Mumbai 400059  
Fon.: +91 22 2835 7486  
Fax: +91 22 2835 7008  
Mobil: +91 983 3482770  
eMail: manoj.kumar@pidilite.com  
Internet: www.pidilite.com

## IRAN

PAGEL IRAN ARSHIA ORANG CO.  
No.20, 5th St., North Falamak Ave.  
Shahrak Gharb  
IR-ZIP 1467885484-TEHRAN  
Fon.: +98 21 88370130  
Fax: +98 21 88075715  
eMail: info@arshiaorang.com  
Internet: www.arshiaorang.com

## ISRAEL

SEALTEC CONSTRUCTION CO. LTD  
1 Bareket St.  
IL-37807 BEIT HANANYA  
Fon.: +04 6100333  
Fax: +04 6101510  
Mobil: +050 5210364  
eMail: sealtec@netvision.net.il  
Internet: www.sealtec.co.il

## ITALIA

PAGEL ITALIA Martin Leverberg  
Innenwall 11, D-47495-Rheinberg  
Fon.: (DE) +49 2843 4465930  
Fon.: (DE) +49 2843 4456920  
eMail: m.leverberg@pagel.it  
Internet: www.pagel.it  
Via Fontana 11, I-20122-MILANO  
Fon.: (IT) +39 02 39432703  
eMail: info@pagel.it  
Internet: www.pagel.it

## JAPAN

PAGEL NIPPON CO. LTD.  
Matsushit Bldg. 3 F  
2-12-13 Shinkawa, Chuo-Ku  
J-100 TOKYO  
Fon.: +81 3 35535264  
Fax: +81 3 35535984  
eMail: pagel-nippon@mwe.biglobe.ne.jp  
Internet: www.b-info.jp/pagel-nippon/

## KOREA (REPUBLIC)

IZIN CORPORATION CO.  
501 SEUNGHWA BLDG,  
1223-1,GAEPO-DONG, KANGNAM-GU,  
ROK-SEOUL  
Fon.: +82 2 5734893  
Fax: +82 2 5734894  
Mobil: +82 11 3893364  
eMail: izin0325@naver.com

## LATVIA

SIA "OK BUVMATERIALI"  
Piedrujas iela 3d  
LV-1073 RIGA  
Fon.: +371 673 65636  
Fax: +371 673 65626  
+371 286 30374  
eMail: okbuv@okbuv.lv  
Internet: www.okbuv.lv

## LITHUANIA

MOSAS Ltd.  
Birželio 23-iosios str. 5  
LT-03206 VILNIUS  
Fon.: +370 5 2610179  
Fax: +370 5 2608355  
Internet: www.mosas.lt



## NORWAY

PAGEL INDUSTRIMØRTEL A/S  
Postboks 135  
**N-1751 HALDEN**  
Fon.: +47 69 192514  
Fax: +47 69 191840  
Mobil: +47 95 107110  
eMail: larssen@pagel.no



## PORTUGAL

BIU INTERNACIONAL  
Consultoria e Comércio, Lda.  
Rua Gil Vicente, N° 4  
**P-2615 ALVERCA**  
Fon.: +351 21 9578888  
Fax: +351 21 9578890  
eMail: info@biu.pt  
Internet: www.biu.pt



## ROMANIA

PAGEL ROMANIA S.R.L.  
Str. G-ral. Candiano Popescu Nr. 63A  
Ap.1 Sector 4  
**RO-040581 BUCUREȘTI**  
Fon.: +40 21 3206859  
Fax: +40 21 3224254  
eMail: office@pagel.ro  
Internet: www.pagel.ro



## SPAIN

YA YA MATERIALES, S.L.U.  
Camino de La Era, 16  
**E-38750 EL PASO**  
Fon.: +34 922 485450  
Fax: +34 922 486206  
eMail: info@yaya.es  
Internet: www.yaya.es



## SWITZERLAND

Rolloplan AG/SA  
Feldmattstrasse 23  
Postfach 323  
**CH-6032 EMMEN**  
Fon.: +41 41 2602074  
Fax: +41 41 2602075  
Mobil: +41 79 3532074



## UKRAINE

KNP  
ul. Naukova, 7-A/303  
**UA-LWOW, 79060**  
Fon.: +38 322 244685  
Fax: +38 322 244683  
eMail: knp-mr@mail.lviv.ua



## PAKISTAN

PAGEL PAKISTAN Pvt. Ltd.  
Zikria Iron Market 26-30  
Samundri Road  
**PK-FAISALABAD**  
Fon.: +92 41 8533851  
Fax: +92 41 8533851  
Mobil: +92 345 8443344  
eMail: info@pagel-pk.com  
Internet: www.pagel-pk.com



## QATAR

CIKO Middle East  
"C" Ring Road  
**Q-DOHA**  
Fon.: +974 44114787  
Fax: +974 44114792  
eMail: enquires@cikome.com  
Internet: www.cikome.com



## RUSSIA

ZAO"ASOKA"  
Frunskaja nab. 30, bld. 28  
**RUS-119146 MOSKAU**  
Fon.: +7 495 7816070  
Fax: +7 495 7816070  
eMail: page@asoka.ru  
Internet: www.asoka.ru



## SRI LANKA

CONCRETE CHEMICAL PRODUCTS  
Ralf Karpinski - General Manager  
73, Pepiliyana Road  
**LK-NUGEGODA**  
Fon.: 0094 114303218  
0094 112812916  
Cell: 0094 777714411  
Fax: 0094 114304890  
eMail: concreteralf@eureka.lk



## TAIWAN

TAIWAN POLIMAX CO., LTD.  
11F, No. 257  
Wen Tsz Rd., Tzuou Ying District,  
**ROC-KAOHSIUNG CITY, TAIWAN**  
Fon.: +886 734 38910  
Fax: +886 734 30476  
Mobil: +886 933 324207  
eMail: bat1001@ms32.hinet.net



## UNITED KINGDOM

PES (UK) LIMITED  
Unit 1, Watling Close  
Sketchley Meadows Business Park  
**GB-HINCKLEY, LEICESTERSHIRE,  
LE10 3EZ**  
Fon.: +44 1455 251251  
Fax: +44 1455 251252  
eMail: sales@pesukltd.com  
Internet: www.pesukltd.com



## POLAND

PAGEL POLSKA  
ul. Lipowa 7, Komorniki  
**PL-55-300 RODA LAŠKA  
w. dolnośląskie**  
Fon.: +48 71 3172806  
Fax: +48 71 3176136  
Mobil: +48 601 701877  
eMail: info@pagel.pl  
Internet: www.pagel.pl



## CZECH REPUBLIC

HIC & SERVICES S.R.O.  
Teplárenská 611/1  
**CZ-10800 PRAHA 10**  
Fon.: +420 2 72702112  
Fax: +420 2 72702123  
eMail: hic@hic.cz  
Internet: www.hic.cz



## SLOVAKIA

ALLMEDIA s.r.o.  
Pod gaštanmi 4  
**SK-821 07 BRATISLAVA**  
Fon.: +421 2 62310920  
Fax: +421 2 62413041  
eMail: allmedia@allmedia.sk  
Internet: www.allmedia.sk



## SWEDEN

PAGEL SPECIALBRUK  
Postadress EURO SPECIALBRUK  
Fredsgatan 18  
**S-43243 VARBERG**  
Fon.: +46 340 675258  
Fax: +46 340 675257  
Mobil: +46 705 738743  
eMail: johansson@pagel.se  
Internet: www.pagel.se



## THE NETHERLANDS

VERWAARD HANDELSONDERNEMING B.V.  
Postbus 478  
**NL-2740 AL Waddinxveen**  
Fon.: +31 88 5401100  
Fax: +31 88 5401199  
Mobil: +31 6 20091680  
eMail: info@verwaard-bv.nl  
Internet: www.verwaard-bv.nl



## USA

PAGEL-USA Inc.  
4282 Shoreline Drive  
**USA-SPRING PARK,  
MINNESOTA 55384**  
Fon.: +1 952 9426105  
Fax: +1 952 9426108  
eMail: sales@pagel-usa.com  
Internet: www.pagel-usa.com

# PAGEL®

## SPECIAL-BRUK

FREDSGATAN 18 · S-43243 VARBERG · SWEDEN  
TEL: +46(O)340 675258 · FAX: +46(O)340 675257  
E-MAIL: johansson@pagel.se · INTERNET: www.pagel.com/se



# PAGEL®

## SPEZIAL-BETON GMBH & CO.KG

WOLFSBANKRING 9 · 45355 ESSEN · GERMANY  
TEL. +49 201 68504-0 · FAX +49 201 68504-31  
INTERNET WWW.PAGEL.COM · E-MAIL INFO@PAGEL.COM



INFORMATIONEN I DENNA BROSCHYR ÄR UNDERSTÖDD AV VÅR KUND-SUPPORTAVDELNING OCH ÄR SLUTRESULTATET AV OMFATTANDE FORSKNINGSARBETEN OCH ERFARENHETER.

UPPGIFTERNA ÄR EMELLERTID UTAN SKYLDIGHETER FRÅN VÅR SIDA SPECIELLT RIKTAD EMOT TREDJE PART PREFERENSER OCH FRITAR INTE ANVÄNDAREN FRÅN ATT STYRKA ATT PROCESSERNA ELLER PRODUKTERNA ÄR LÄMPLIG FÖR DET TÄNKTA ANVÄNDNINGSSOMRÅDET.

NÄMND INFORMATION HAR INHÄMTATS UNDER NORMALA KLIMATFÖRHÅLLANDEN I ENLIGHET MED DIN 50014 OCH AVSER GENOMSNITTSVÄRDEN OCH ANALYSER.

AVVIKELSER KAN FÖREKOMMA VID LEVERANSER.

UPPGIFTER KAN VARIERA FRÅN DEM SOM ÅTERFINNS I BROSCHYREN.  
SKRIFTLIG BEKRÄFTELSE KAN INHÄMTAS.

DET ÄR KÖPARENS SKYLDIG ATT HÅLLA SIG MED SENASTE UTGÅVAN AV BROSCHYREN.

VÅR KUNDSERVICE STÅR GÄRNA TILL TJÄNST NÄR SOM HELST.  
DETTA TEKNISKA DATABLAD ERSÄTTER TIDIGARE UTGÅVA.

AKTUELL BROSCHYR KAN BESTÄLLAS PÅ FÖLJANDE INTERNET ADRESS  
WWW.PAGEL.COM