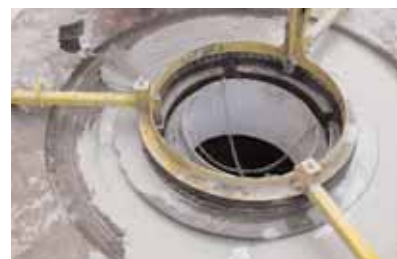


PAGEL®

SPEZIAL-BETON



PRODUKT INFORMASJON



PAGEL INDUSTRIMØRTEL AS

De aktuelle tekniske datablad finnes på internettadressen
WWW.PAGEL.COM

MODERNE PRODUKSJON GARANTERER HØY KVALITET.



I mer 40 år har PAGEL® SPEZIAL BETON GmbH, i Essen hatt en ledende rolle i utviklingen av støpe- & spesialmøteler.

PAGEL® produkter er anerkjent over hele verden og er synonymt med kvalitet. PSB PAGEL® er Tysklands største produsent av ekspanderende støpemøteler, og er blant de ledene produsenter av sementbasert betongreoveringssystemer (PCC) under sertifikatordningen ZTV-ING 90. I nært samarbeid med andre spesialister utvikler og produserer PSB PAGEL® produkter til overflatebeskyttelse av betong, mur, industrigulv og kunststoffbelegg. Vårt laboratorium arbeider konstant med å teste, utvikle og forbedre produktene, så den høye og ensartede PAGEL®-kvaliteten garanteres. Omfattende teknisk rådgivning tilsier hurtig og effektiv kundesupport. PAGEL® industrimørtel AS, tidligere Halden Olje og Kjemi AS har representert PAGEL® i Norge siden 1981. Våre gode kunder innen storindustrien kan bekrefte PAGEL®-kvalitet. Be om referanseliste.

Fabrikkens kvalitetskontroll er i samsvar med internasjonale standarder og direktiver som DIN EN 1504-3, DIN EN 1504-6 og DIN EN 1504-7.

Pagel's produkter brukes over hele verden!

INNHOOLD SFORTEGNELSE

UNDERSTØPINGSMØRTEL side

UNDERSTØPINGSMØRTEL		
V1/50°	Understøpingsmørtel, 0-5 mm	4
V1*/160	Understøpingsbeton, 0-16 mm	4
V1*/10	Understøpingsmørtel, 0-1 mm	4
STØPEMØRTEL		
V80C45	Støpemørtel, 0-8 mm	4
V160C45	Støpemørtel, 0-16 mm	4
UNDERPAKKINGSMØRTEL		
V14	Underpakkingsmørtel	5
UNDERSTØPINGSMØRTEL BASALT		
V15	Understøpingsmørtel Basalt, varmebest.	5
STÅLFIBERMØRTEL		
V1A	Stålfibermørtel	6
STÅLFIBERMØRTEL BASALT		
V1A15	Stålfibermørtel Basalt, varmebest.	6
HØYSTYRKEMØRTEL		
V1/60HF	Høystyrkemørtel	7
V1/60HF	Høystyrkemørtel	7
HURTIGHERDENDE STØPEMØRTEL		
V2	Hurtigherdende Støpemørtel	7
LYNMØRTEL		
VB	Lynmørtel, svært hurtig	8
LYNMØRTEL PLASTISK KONSISTENS MØRTEL		
VB-P	Lynmørtel, plastisk konsistens	8
TURBO MØRTEL		
VT	Turbomørtel	8
TURBOMØRTEL PLASTISK KONSISTENS MØRTEL		
VT-P	Turbomørtel - plastisk konsistens	8
GYSEMØRTEL		
E1	Gysemørtel	9
E1SF	Gysemørtel, plastisk	9
E1F	Injeksjonslim, sementbasert	9
FUGE MØRTEL		
FM10	Fuge mørtel, 0-2 med mer	9
UNDERSTØPINGSMØRTEL		
VS°	Understøpingsmørtel, 0-5 mm	10
FUGE MØRTEL		
VS°-P	Fuge mørtel, 0-2 med mer	10

BETONGREHABILITERING

MØRTEL PCC		
MSO2	PCC-Korrosjonsbeskyttelse/Heftbro	11
MS20°	Reperasjonsmørtel 0-2 mm	11
MØRTEL PCC-I		
MHO2	PCC-Korrosjonsbeskyttelse/Heftbro	11
MH20	PCC-I Reperasjonsmørtel 0-2 mm	11
MH80	PCC-I Reperasjonsmørtel 0-8 mm	11
SPARKEL PCC		
MSO5	Sparkel PCC	12
SPRØYTEMØRTEL SPCC		
SP20	Sprøytemørtel SPCC, 0-2 mm	12
SP40	Sprøytemørtel SPCC, 0-4 mm	12
KONSTRUKSJONSMØRTEL		
M3°	Konstruksjonsmørtel	12
UNIVERSALMØRTEL		
U	Universalmørtel	13
HURTIG REP. MØRTEL		
R20	Hurtigrepemørtel	13
DRIKKEVANNMØRTEL		
TW	Drikkevannmørtel	14
KANALMØRTEL		
KA	Kanalmørtel	15
REPRASJONSMØRTEL		
KA-S	Reprasjonsmørtel	15

OVERFLATEBESKYTTELSE side

BETONBESKYTTELSE		
O2C	Betonbeskyttelsesmaling	16
O2DE	Betonbeskyttelsesmaling, rissoverdekkende	16
O2A	Impregnering	17
PAGELASTIC SEMENTSLEMMING		
D1	Elastisk sementslemming	17

INDUSTRIGULV

STÅLFIBERMØRTEL		
P3A	Stålfibermørtel for Gulvpåstøp	18
INDUSTRIGULV		
P40	Industrigulv	18
HEFTBRO-KORROSJONSBESKYTTELSE		
PH10	Beskyttelseslag	19
FLYTEGULV		
FE20	Flytegulv	19

HERDEPLAST

GRUNNING		
EH1	Epoxy / grunning	20
EH114	Epoxy / lave temperaturer	20
EH115	Epoxy / fuktig grunn	20
EPOXY BELEGG		
EH120	Epoxy tyntlagsbelegg	20
EH130	Epoxy dekklag	20
EH136	Epoxy overflateforsegling	20
EPOXY STØPEMØRTEL		
EH196R	Epoxy støpemørtel	21
EPOXYMØRTEL		
EH192	Epoxy mørtel gulvbelegg	21
EH2	Epoxy mørtel understøp	21
SPREKKINJEKSJONSEPOXY		
EH145	Injeksjonsepoxy	21

BYGGPRODUKTER

ETTERBEHANDLING		
O1	Herdemembran, curing	22
LYNMØRTEL		
B1	Lynmørtel, hurtig montering	22
FLEKSIBELT FLISELIM		
R34	Flexibelt Fliselim	22

BILAG

PAGEL®-Produkter med CE-merking	23
PAGEL®-Betongrenoveringssystem	24
Det første skritt til PAGEL® - www.pagel.com	25
Internasjonale adresser	26

UNDERSTØPINGSMØRTEL

V1/50*

V1*/160

V1*/10

UNDERSTØPINGSMØRTEL

Lettflytende i over 1,5 timer
Høy start og sluttstryke
Egnet til pumping
Krympfri
Inneholder ikke klorider
Oljebestandig
Klar til bruk, skal kun blandes med vann

Maskiner
Betongkonstruksjoner
Forankringer
Boltfaststøping
Turbiner
Ferdigdeler
Brulager
Skinner



	Kornstørrelse mm	Støpehøyde mm	Trykkholdfasthet N/mm ²			Bøyfasthet N/mm ²			Ekspan- sjon Vol. %	For- bruk kg/m ³
			1 d	7 d	28 d	1 d	7 d	28 d		
V1*/50	0 – 5	20 – 120	≥ 40	≥ 70	≥ 80	≥ 4	≥ 6	≥ 8	+ 0,5	2000
V1*/160	0 – 16	100 – 400	≥ 40	≥ 70	≥ 80	≥ 4	≥ 6	≥ 8	+ 0,5	2100
V1*/10	0 – 1	5 – 30	≥ 40	≥ 60	≥ 80	≥ 4	≥ 6	≥ 8	+ 0,5	2000

Klassifisering i samsvar med retningslinjene i DAFStb VeBMR:

	Flyteevne klasse	Utflytningsklasse	Krympeklasse	Tidlig trykkfasthetsklass	Trykkfasthetsklasse	
V1*/50	Klassifisering	–	a ₃	SKVB II	A	C60/75
V1*/160	Klassifisering	–	a ₂	SKVB I	A	C60/75
V1*/10	Klassifisering	f ₂	–	SKVM II	A	C60/75

STØPEMØRTEL

V80 C45

V160 C45

PAGEL-STØPEMØRTEL*

- Høy flyteevne
- Krympfri
- Kontrollert volumøkning
- Frost og saltbestandig
- Oljebestandig
- Lavere bøyfasthetmodul
- Pumpbar
- Klar til bruk

- Pilarer og maskiner
- Reperasjonsmørtel for prefabrikerte Stål/betong element/rør
- Understøp av bygninger
- Støpning av hulrom
- Støyvegger



	Kornstørrelse mm	Støpehøyde mm	Trykkholdfasthet N/mm ²			Bøyfasthet N/mm ²			Ekspan- sjon Vol. %	For- bruk kg/m ³
			1 d	7 d	28 d	1 d	7 d	28 d		
V80 C45	0 – 8	60 – 200	≥ 15	≥ 40	≥ 60	≥ 1,5	≥ 3,5	≥ 5,0	+ 0,4	2000
V160 C45	0 – 16	80 – 400	≥ 15	≥ 45	≥ 60	≥ 1,5	≥ 3,5	≥ 5,0	+ 0,4	2100

Klassifisering i samsvar med retningslinjene i DAFStb VeBMR:

	Flyteevne klasse	Utflytningsklasse	Krympeklasse	Tidlig trykkfasthetsklass	Trykkfasthetsklasse	
V80 C45	Klassifisering	–	a ₂	SKVB I	C	C50/60
V160 C45	Klassifisering	–	a ₁	SKVB I	C	C50/60

UNDERPAKKINGSMØRTEL

Plastisk konsistens
Krympefri
Rask styrkeutvikling og
sluttholdfasthet

Støtter
Skinneplater
Lager/brulager
Reparasjoner



V14/10

V14/40

V14/80

CE	Korn- størrelse mm	Støpe- høyde mm	Trykkholdfasthet			Bøyfasthet			Ekspan- sjon Vol. %	For- bruk kg/m ³
			N/mm ²			N/mm ²				
			1 d	7 d	28 d	1 d	7 d	28 d		
V14/10	0 – 1	10 – 30	≥ 45	≥ 70	≥ 75	≥ 5	≥ 8	≥ 9	+ 0,5	2000
V14/40	0 – 4	10 – 70	≥ 45	≥ 70	≥ 75	≥ 5	≥ 8	≥ 9	+ 0,5	2000
V14/80	0 – 8	50 – 100	≥ 45	≥ 70	≥ 75	–	–	–	+ 0,5	2100

UNDERSTØPINGSMØRTEL BASALT

UNDERSTØPINGSMØRTEL BASALT

Tåler varme opp til 400 °C
Krympefri
Rask styrkeutvikling og
sluttholdfasthet

Maskiner
Forankringer
Pilarer



V15/30

V15/50

V15/80

CE	Korn- størrelse mm	Støpe- høyde mm	Trykkholdfasthet			Bøyfasthet			Ekspan- sjon Vol. %	For- bruk kg/m ³
			N/mm ²			N/mm ²				
			1 d	7 d	28 d	1 d	7 d	28 d		
V15/30	0 – 3	30 – 50	≥ 40	≥ 60	≥ 75	≥ 5	≥ 7	≥ 8	+ 0,1	2000
V15/50	0 – 5	40 – 100	≥ 40	≥ 60	≥ 75	≥ 5	≥ 7	≥ 8	+ 0,1	2200
V15/80	0 – 8	50 – 120	≥ 40	≥ 60	≥ 75	≥ 5	≥ 7	≥ 8	+ 0,1	2200

STÅLFIBERMØRTEL

V1A/40

STÅLFIBERMØRTEL

V1A/80

For høyt belastede områder
Stålfiberarmert
Krympefri
Svært elastisk og slagfast

Kranbaner
Konstruksjonsdeler
Presser
Fundamenter



	Korn- størrelse mm	Støpe- høyde mm	Trykkholdfasthet			Bøyfasthet			Ekspan- sjon Vol. %	For- bruk kg/m ³
			1 d	7 d	28 d	1 d	7 d	28 d		
V1A/40	0 – 4	40 – 70	≥ 40	≥ 70	≥ 80	≥ 6	≥ 7	≥ 10	+ 0,5	2000
V1A/80	0 – 8	60 – 200	≥ 40	≥ 70	≥ 80	–	–	–	+ 0,5	2100

STÅLFIBERMØRTEL BASALT

V1A15/30

STÅLFIBERMØRTEL BASALT

V1A15/50

For høyt belastede områder
Stålfiberarmert
Krympefri
Svært elastisk og slagfast
Tåler varme opp til 500 °C

Kranbaner
Konstruksjonsdeler
Presser
Fundamenter
Varme områder, høy last



	Korn- størrelse mm	Støpe- høyde mm	Trykkholdfasthet			Bøyfasthet			Ekspan- sjon Vol. %	For- bruk kg/m ³
			1 d	7 d	28 d	1 d	7 d	28 d		
V1A15/30	0 – 3	40 – 80	≥ 45	≥ 70	≥ 80	≥ 6	≥ 8	≥ 10	+ 0,5	2000
V1A15/50	0 – 5	60 – 120	≥ 45	≥ 70	≥ 80	≥ 6	≥ 8	≥ 10	+ 0,5	2200

PAGEL-HØYSTYRKEMØRTEL

Oppnår hurtig varig høystyrke
Høy slitestyrke
Kontrollert ekspansjon
Sprøytebar og lett å forarbeide
Lavt vanninnhold
Svingningsstabiliserende

Turbiner, kompressorer
Kompresjonsanlegg
Vindkraftanlegg
Fuger
Kranbaneanlegg



V 1/3OHF

V 1/6OHF

U CE	Kornstørrelse mm	Støpehøyde mm	Trykkholdfasthet N/mm ²			Bøyfasthet N/mm ²			Ekspan- sjon Vol. %	For- bruk kg/m ³
			1 d	7 d	28 d	1 d	7 d	28 d		
V1/3OHF	0 – 3	30 – 300	≥ 70	≥ 90	≥ 130	–	–	–	+ 0,1	2300
V1/6OHF	0 – 6	40 – 400	≥ 70	≥ 90	≥ 115	–	–	–	+ 0,1	2300

Klassifisering i samsvar med retningslinjene i DAfStb VeBMR:

	Flyteevne klasse	Utflytningsklasse	Krympeklasse	Tidlig trykkfasthetsklass	Trykkfasthetsklasse
V1/3OHF Klassifisering	f ₂	–	SKVB I	A	C90/105
V1/6OHF Klassifisering	–	a ₃	SKVB I	A	C90/105

HURTIGHERDENDE STØPMØRTEL

Trykkstyrke etter 2 timer
Lettflytende
Krympefri

Maskiner
Brulager
Forankringer
Boltfaststøping
Skinner
Pilarer



V 2/10

V 2/40

V 2/80

V 2/160

U CE	Kornstørrelse mm	Støpehøyde mm	Trykkholdfasthet N/mm ²				Bøyfasthet N/mm ²				Ekspan- sjon Vol. %	For- bruk kg/m ³
			2 h	4 h	1 d	28 d	2 h	4 h	1 d	28 d		
V2/10	0 – 1	15 – 25	≥ 5	≥ 10	≥ 30	≥ 70	–	–	–	–	+ 0,4	2000
V2/40	0 – 4	20 – 100	≥ 5	≥ 10	≥ 25	≥ 70	–	–	–	–	+ 0,4	2000
V2/80	0 – 8	50 – 200	≥ 5	≥ 10	≥ 25	≥ 70	–	–	–	–	+ 0,4	2100
V2/160	0 – 16	100 – 400	≥ 5	≥ 10	≥ 40	≥ 70	–	–	–	–	+ 0,4	2100

Klassifisering i samsvar med retningslinjene i DAfStb VeBMR:

	Flyteevne klasse	Utflytningsklasse	Krympeklasse	Tidlig trykkfasthetsklass	Trykkfasthetsklasse
V2/10 Klassifisering	f ₂	–	SKVM II	B	C55/67
V2/40 Klassifisering	f ₂	–	SKVM I	B	C55/67
V2/80 Klassifisering	–	a ₂	SKVB II	B	C60/75
V2/160 Klassifisering	–	a ₂	SKVB I	A	C60/75

LYN MØRTEL

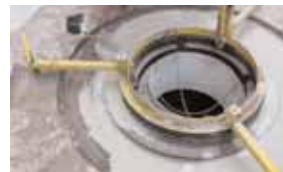
VB10

PAGEL-LYN MØRTEL

VB40

Trykkstyrke etter 30 min.
Blandes flytende eller fast
Krympefri

Rørgjennomføringer
Monteringsarbeider
Kanaldeksel
Kumringer
rekkverk



CE	Kornstørrelse mm	Støpe- høyde mm	Trykkholdfasthet N/mm ²				Bruk- tid min (20 °C)	Ekspan- sjon Vol. %	For- bruk kg/m ³
			0,5 h	1 h	1 d	28 d			
VB10	0 – 1	10 – 50	≥ 5	≥ 8	≥ 35	≥ 60	ca. 10	+ 0,4	1900
VB40	0 – 4	30 – 60	≥ 5	≥ 8	≥ 35	≥ 60	ca. 10	+ 0,4	1900

VB-P10

PAGEL-LYN MØRTEL - PLASTISK KONSISTENS MØRTEL

ekstrem hurtig mørtel
plastisk konsistens
er klar for belastning etter 30 min. (20 °C)
vann ugjennomtrengelig
motstandsdyktig for frost og veisalt

innstallasjon av kumlokk
akselreparasjon
reparasjonsarbeid i innsiden av kanaler



VB-P10	0 – 1	10 – 50	≥ 5	≥ 8	≥ 35	≥ 55	ca. 8	+ 0,4	1800
---------------	-------	---------	-----	-----	------	------	-------	-------	------

TURBO MØRTEL

VT05

PAGEL-TURBO MØRTEL

VT10

ekstrem hurtig mørtel
er klar for belastning etter 30 min.
lettflytende
krympefri
vanntett
motstandsdyktig for frost og veisalt

Kloakk og akselrehabilitering faststøping
Støping mot luker, ventiler og klaffer.
Støping av signalsystem brukt
i trafikale infrastrukturer.
Støping av gjennomføringer av gass og
vanninstallasjoner i industri.



	Korn- størrelse mm	Støpe- høyde mm	Trykkholdfasthet N/mm ²				Bøyfasthet N/mm ²				Bruk- tid min (20 °C)	For- bruk kg/m ³
			0,5 h	1 h	1 d	28 d	0,5 h	1 h	1 d	28 d		
VT05	0 – 0,5	10 – 30	≥ 5	≥ 8	≥ 25	≥ 50	≥ 2	≥ 2	≥ 4	≥ 8	ca. 3	1900
VT10	0 – 1	10 – 50	≥ 5	≥ 8	≥ 45	≥ 70	≥ 2	≥ 2	≥ 5	≥ 8	ca. 3	1900

VT-PO5

PAGEL-TURBO MØRTEL - PLASTISK KONSISTENS

ekstrem hurtig mørtel
plastisk konsistens
er klar for belastning etter 10 minutter
(20 °C)
vann gjennomtrengelig
motstandsdyktig for frost og veisalt

innstallasjon av kumlokk
aksel reparasjoner



VT-PO5	0 – 0,5	5 – 30	≥ 5	≥ 6	≥ 35	≥ 55	≥ 2	≥ 2	≥ 4	≥ 8	ca. 3	1900
---------------	---------	--------	-----	-----	------	------	-----	-----	-----	-----	-------	------

GYSEMØRTEL

Kan Pumpes og injiseres
 Lettflytende
 Kryppestri
 Stor heftfasthet
E1: Forarbeidbar 60 min. ved 30 °C
E1SF: Plastisk

Tunnelbygg fjellsikring gruvesikring
 Stabilisering av grunn/fyllinger
 Fylling av hullrom og fuger



E1

E1SF

CE	Korn- størrelse mm	Støpe- høyde mm	Trykkholdfasthet				Bøyfasthet			Ekspan- sjon Vol. %	For- bruk kg/m ³
			N/mm ²				N/mm ²				
			2 h	1 d	7 d	28 d	2 h	1 d	7 d		
E1*	0 – 0,5	til 20	–	≥ 40	≥ 55	≥ 65	–	≥ 5	≥ 6	+ 0,3	1600
E1SF*	0 – 0,5	til 20	–	≥ 15	≥ 40	≥ 50	–	≥ 4	≥ 6	+ 0,3	1800

INJEKSJONSLIM

INJEKSJONSLIM

E1F

E1F*	0 – 0,125	–	–	≥ 30	≥ 45	≥ 60	–	≥ 4	≥ 6	+ 0,5	1500
-------------	-----------	---	---	------	------	------	---	-----	-----	-------	------

FUGE MØRTEL

PAGEL-FUGE MØRTEL

FM10

høy start og sluttstyrke
 vann ugjennomtrengelig
 pumpbar
 motstandsdyktig for frost og
 avisningssalt
 sertifisert til brannvern klasse A1
 spesifisert av EN 13501 og DIN 4102

egnet til å fylle fuger mellom
 prefabrikkerte forsterkede
 betong deler med alle typer
 fuge profiler og stålwire
 sammenføyde elementer
 fylling av sprekker, hulrom og fuger
 fylling/tildekking av bolt/forankringshull



	Korn- størrelse mm	Vann- mengde %	Trykkholdfasthet			Bøyfasthet			Ekspan- sjon Vol. %	For- bruk kg/m ³
			N/mm ²			N/mm ²				
			1 d	7 d	28 d	1 d	7 d	28 d		
FM10	0 – 1	14	≥ 20	≥ 50	≥ 65	≥ 4	≥ 6	≥ 8	+ 0,4	1900

UNDERSTØPINGSMØRTEL

VS®

UNDERSTØPINGSMØRTEL

lettflytende i minst 90 minutter
lett å helle
kontrollert ekspansjon med fast kant
lav varmeutvikling
lav elastisitetsmodul
motstandsdyktig for frost og
avisningssalt
sertifisert til brannvern klasse A1 som
spesifisert av EN 13501 og DIN 4102

fast støping av betongdeler sammen
med PFEIFER-**VS® BOX**
systemelementer
faststøping av prefabrikerte deler utsatt
for belastning på langs og tvers
sammen med PFEIFER **VS® BOX**
støping av tilkoblinger med:
PFEIFER **kolonne basesystem**
PFEIFER **vegg system**



VS®	Korn- størrelse mm	Støpe- høyde mm	Trykkholdfasthet N/mm ²				Bøyfasthet N/mm ²				Ekspan- sjon Vol. %	For- bruk kg/m ³
			1 d	7 d	28 d	90 d	1 d	7 d	28 d	90 d		
VS®	0 – 5	20 – 120	≥ 40	≥ 70	≥ 80	≥ 90	≥ 4	≥ 6	≥ 8	≥ 10	+ 0,5	2000

Godkjent av bygningsmyndighetenes regelverk innenfor **PFEIFER-**VS®**-skinne system**:
PFEIFER-**VS®**-skinne **TZ100** godkjenningnummer: Z-21.8-1847
PFEIFER-**VS®**-skinne **BZ250** godkjenningnummer: Z-21.8-1792
PFEIFER-**VS®**-**plus-box** godkjenningnummer: Z-21.8-1839
PFEIFER-**VS®**-**slim-box** godkjenningnummer: Z-21.8-1875

Klassifisering i samsvar med retningslinjene i DAFStb VeBMR:					
VS®	Klassifisering	Flyteevne/Utflytningsklasse	Krympeklasse	Tidlig trykkfasthetsklass	Trykkfasthetsklasse
VS®	Klassifisering	a3	SKVB II	A	C60/75

FUGE MØRTEL

VS®-P

PAGEL-FUGEMØRTEL

krympfri fugemørtel med geleaktig
konsistens
pumpbar
høy start og sluttstyrke vann
ugjennomtrengelig
motstandsdyktig for frost og
avisningssalt
Sertifisert til brannvernklasse A1 som
spesifisert av EN 13501 og DIN 4102

fugemørtel som er godkjent av
byggningsmyndighetene for
PFEIFER-**VS®**- **skinne system**
BZ250 og **TZ100**
Fuging av horisontale og vertikale
skjørter mellom prefabrikerte betong-
deler.
Fuging av bygningsskjøter, sprekker
og hulrom.



VS®-P	Korn- størrelse mm	Støpe- høyde mm	Trykkholdfasthet N/mm ²			Bøyfasthet N/mm ²			Ekspan- sjon Vol. %	For- bruk kg/m ³
			1 d	7 d	28 d	1 d	7 d	28 d		
VS®-P	0 – 2	10 – 40	≥ 40	≥ 60	≥ 70	≥ 4	≥ 7	≥ 10	+ 0,3	2000

Offisielt godkjent for **PFEIFER-**VS®**-Skinnesystem**:
PFEIFER-**VS®**-Skinnesystem **TZ100** godkjenningnummer: Z-21.8-1847
PFEIFER-**VS®**-Skinnesystem **BZ250** godkjenningnummer: Z-21.8-1792

Klassifisering i samsvar med retningslinjene i DAFStb VeBMR:					
VS®-P	Klassifisering	Konsistens	Krympeklasse	Tidlig trykkfasthetsklass	Trykkfasthetsklasse
VS®-P	Klassifisering	geleaktig	SKVM II	A	C55/67

PAGEL-REPERASJONSMØRTEL

PCC-Renoveringsområder (ZTV-ING)
 Lett å forarbeide
 Høy vedheft også underfra
 1-komponent, sprøyteegnet
 Dampdiffusjonsåpen
 CO₂-tett
 Vanntett
 Egnet ved dynamisk belastning
MSO2: Korrosjonsbeskyttelse og Heftbro

Veeg og gulvflater
 Tunneler
 Broer
 Fasader
 Brystninger
 Reprofilering
 ZTV-ING-anvendelse: PCC II
 Listet i ZTV-W LB291
 Belastningsklasse jf. DAFStb-RiLi-SIB: M2



MSO2

MS20®

	Kornstørrelse mm	Støpehøyde mm	Trykkholdfasthet N/mm ²			Bøyfasthet N/mm ²			Forbruk kg/m ³
			1 d	7 d	28 d	1 d	7 d	28 d	
MSO2	–	–	–	–	–	–	–	–	1850
MS20®	0 – 2	6 – 40	≥ 20	≥ 45	≥ 55	≥ 4	≥ 6	≥ 8	2000



PAGEL-MØRTEL-PCC-I

PCC-Renoveringsområder (ZTV-ING, ZTV-W)
 Lett å forarbeide
 Kunststofforbedret
 Klar til bruk, 1-komponent
 Frost og saltbestandig
 Egnet ved dynamisk belastning
 Trafikkerbar
MHO2: Korrosjonsbeskyttelse og Heftbro

Opprettingslag for broer og parkeringshus (under overflatebelegg)
 Betongbelegging
 Betonggulvflater
 Kum/avløpsfall
 Utbedring av broskader
 ZTV-ING-anvendelse: PCC I
 Listet i ZTV-W LB291
 Belastningsklasse jf. DAFStb-RiLi-SIB: M2



MHO2

MH20

MH80

	Kornstørrelse mm	Støpehøyde mm	Trykkholdfasthet N/mm ²			Bøyfasthet N/mm ²			Heftfasthet N/mm ²	Forbruk kg/m ³
			1 d	7 d	28 d	1 d	7 d	28 d		
MHO2	–	–	–	–	–	–	–	–	≥ 1,5	1850
MH20	0 – 2	6 – 40	–	≥ 35	≥ 55	–	≥ 6	≥ 8	≥ 2,0	2000
MH80	0 – 8	> 30	–	≥ 35	≥ 55	–	≥ 6	≥ 8	≥ 2,0	2000



SPARKEL PCC

MS05

SPARKEL PCC

Sparkelsområde (ZTV-ING; OSC; OSDII)
Høy vedheft
Kunststoffbedret og klar til bruk
1.-komponent, Universal bruk
Sprøyteegnet, dampdiffusjonsåpen
Frost- og saltbestandig

For utjevning
Sparkling av hull og porer
Fuger
Skrapesparkling
Broer, gulv og tunneler
Fasader og brystninger, Sokler



	Kornstørrelse mm	Støpehøyde mm	Trykkholdfasthet N/mm ²			Bøyfasthet N/mm ²			Heftfasthet N/mm ²	Forbruk kg/m ³
			1 d	7 d	28 d	1 d	7 d	28 d		
MS05	0 – 0,5	1,5 – 6	≥ 15	≥ 35	≥ 45	≥ 3	≥ 6	≥ 8	≥ 1,5	2000

SPRØYTEMØRTEL SPCC

SP20

SPRØYTEMØRTEL SPCC

SP40

SPCC Sprøyteområder (ZTV-ING, ZTV-W)
Påføres med våt eller tørr sprøyting
Enkomponent, Henger godt, svært stabil
Frost- og saltbestandig
Dampdiffusjonsåpen
Korrosjonsbeskyttelse med **MS02**

Bruer (SPCC II, III)
Vegg og takflater
Fasader, utspring, dragere, tunneler



	Kornstørrelse mm	Støpehøyde mm	Trykkholdfasthet N/mm ²			Bøyfasthet N/mm ²			Heftfasthet N/mm ²	Forbruk kg/m ³
			1 d	7 d	28 d	1 d	7 d	28 d		
SP20	0 – 2	opptil 50/80	≥ 20	≥ 40	≥ 50	≥ 4	≥ 6	≥ 8	≥ 1,5	2000
SP40	0 – 4	opptil 100/150	≥ 20	≥ 45	≥ 60	≥ 4	≥ 6	≥ 8	≥ 1,5	2000

KONSTRUKSJONSMØRTEL

M3®

PAGEL-KONSTRUKSJONSMØRTEL

PCC-Renoveringsområder
(DAfStb Retningslinjer for renovering)
Høy karboniseringsmotstand
Høy indre styrke
Herder selv ved dynamisk belastning
Statisk medregninger er tillatt

Belastningsklasse M3
Søyler
Plater
Bjelker
Vegg og gulvflater



	Kornstørrelse mm	Støpehøyde mm	Trykkholdfasthet N/mm ²			Bøyfasthet N/mm ²			Heftfasthet N/mm ²	Forbruk kg/m ³
			1 d	7 d	28 d	1 d	7 d	28 d		
M3®	0 – 2	5 – 40	≥ 20	≥ 45	≥ 55	≥ 4	≥ 6	≥ 8	≥ 1,5	2000

UNIVERSALMØRTEL

Ikke plastfibertilsatt
Enkomponent
Tett overfor frost og salt
Kan sprøytes
Betongerstatning

Vegg og fasadereparasjoner
Påstøp på industrigulv
Hardt belastede lager – og rampegulv
Fuging, stensetting etc.



U02

U05

U10

U20

U40

U80

U160

CE	Kornstørrelse mm	Støpehøyde mm	Trykkholdfasthet N/mm ²			Bøyfasthet N/mm ²			Heftfasthet N/mm ²	Forbruk kg/m ³
			1 d	7 d	28 d	1 d	7 d	28 d		
U02	0 – 0,2	0,5 – 3	≥ 15	≥ 40	≥ 50	≥ 4	≥ 6	≥ 7	≥ 1,5	1900
U05	0 – 0,5	2 – 6	≥ 15	≥ 35	≥ 50	≥ 3	≥ 5	≥ 7	≥ 1,5	1900
U10	0 – 1	5 – 20	≥ 20	≥ 50	≥ 60	≥ 3	≥ 6	≥ 7	≥ 2	1800
U20	0 – 2	10 – 30	≥ 20	≥ 40	≥ 50	≥ 3	≥ 6	≥ 7	≥ 2	1900
U40	0 – 4	10 – 40	≥ 25	≥ 50	≥ 65	≥ 4	≥ 6	≥ 8	≥ 2	1900
U80	0 – 8	30 – 80	≥ 20	≥ 45	≥ 55	–	–	–	≥ 2	1900
U160	0 – 16	≥ 50	≥ 35	≥ 50	≥ 60	–	–	–	≥ 2	2150

HURTIG REP. MØRTEL

HURTIG REP. MØRTEL

Kan belastes etter 2 timer
God vedheft
Inneholder ikke klorider

Betong og pussede flater
Industrigulv, trapper, ramper etc



R20/02

R20/05

R20/10

R20/20

R20/40

R20/80

CE	Kornstørrelse mm	Støpehøyde mm	Trykkholdfasthet N/mm ²				Bøyfasthet N/mm ²				Rivefasthet N/mm ²	Forbruk kg/m ³
			2 h	1 d	7 d	28 d	1 d	7 d	28 d	28 d		
R20/02	0 – 0,2	0,5 – 5	≥ 5	≥ 15	≥ 30	≥ 50	≥ 3	≥ 6	≥ 8	≥ 2	1900	
R20/05	0 – 0,5	2 – 6	≥ 5	≥ 20	≥ 40	≥ 50	≥ 3	≥ 6	≥ 8	≥ 2	1800	
R20/10	0 – 1	3 – 20	≥ 5	≥ 20	≥ 40	≥ 55	≥ 3	≥ 6	≥ 8	≥ 2	1900	
R20/20	0 – 2	5 – 40	≥ 5	≥ 25	≥ 40	≥ 55	≥ 4	≥ 6	≥ 9	≥ 2	2000	
R20/40	0 – 4	20 – 50	≥ 5	≥ 25	≥ 45	≥ 55	≥ 4	≥ 6	≥ 9	≥ 2	2000	
R20/80	0 – 8	30 – 100	≥ 5	≥ 25	≥ 40	≥ 55	–	–	–	≥ 2	2000	

Alle ovennevnte støpemørtel kan leveres med alternativ sement i klassene CEM III/A eller CEM I-HS/NA (uten C₃A) Produktenes egenskaper vil da avvike fra dataene i tabellen over.

DRIKKEVANNMØRTEL

TW05

DRIKKEVANNMØRTEL

TW10

Inneholder ingen skadelige stoffer
vanntett

Reparasjon av vannbassenger/vanntårn
Gulv og vegger i renseanlegg
Vannrør

TW20

Kan sprøytes

TW40

Tett overfor frost og salt
Enkomponent

TW05 (hvit)

Oppfyller bestemmelsene i KTW

TW10 (hvit)

“Drikkevannsanbefalinger”

Motsvarer DVGW270 og W347



TW20 (hvit)



TW40 (hvit)

	Korn- størrelse mm	Støp- høyde mm	Trykkholdfasthet			Bøyfasthet			Heft- fasthet N/mm ²	For- bruk kg/m ³
			1 d	7 d	28 d	1 d	7 d	28 d		
TW05	0 – 0,5	2 – 6	≥ 15	≥ 35	≥ 45	≥ 3	≥ 5	≥ 7	≥ 1,5	1700
TW10	0 – 1	5 – 10	≥ 25	≥ 45	≥ 55	≥ 4	≥ 6	≥ 8	≥ 2	1800
TW20	0 – 2	10 – 30	≥ 25	≥ 45	≥ 55	≥ 4	≥ 6	≥ 8	≥ 2	1850
TW40	0 – 4	20 – 40	≥ 25	≥ 45	≥ 60	≥ 4	≥ 6	≥ 8	≥ 2	1850
TW05 (hvit)	0 – 0,5	2 – 6	≥ 15	≥ 30	≥ 40	≥ 3	≥ 5	≥ 6	≥ 1,5	1700
TW10 (hvit)	0 – 1	5 – 15	≥ 20	≥ 40	≥ 50	≥ 4	≥ 6	≥ 8	≥ 2	1800
TW20 (hvit)	0 – 2	10 – 30	≥ 20	≥ 35	≥ 45	≥ 4	≥ 6	≥ 8	≥ 2	1850
TW40 (hvit)	0 – 4	20 – 60	≥ 25	≥ 35	≥ 45	≥ 4	≥ 6	≥ 8	≥ 2	1900

PAGEL-KANALMØRTEL

KA05

Kloakk og spillvansledning
 Høy motstandsevne mot sterke kjemiske angrep
 Bestanding mot sulfatangrep (industri) og amoniakkbelastning (landbruk)
 Egnert for sprøyting
 Kunststofforbedret

Kloakkledninger
 Renseanlegg
 Spillvannsoppsamling
 Gjødselanlegg



KA20

CE	Kornstørrelse mm	Støpehøyde mm	Trykkholdfasthet N/mm ²			Bøyfasthet N/mm ²			Heftfasthet N/mm ²	Forbruk kg/m ³
			1 d	7 d	28 d	1 d	7 d	28 d		
KA05	0 – 0,5	2 – 5	≥ 10	≥ 35	≥ 55	≥ 2	≥ 6	≥ 8	≥ 1,5	1900
KA20	0 – 2	6 – 40	≥ 10	≥ 45	≥ 60	≥ 3	≥ 7	≥ 9	≥ 2	2000

REPRASJONSMØRTEL

PAGEL-REPRASJONSMØRTEL

KA-S

hurtigvordende reparasjon mørtel
 kan brukes til alle typer raske reparasjoner,
 igjenfylling og forsegling lett å bruke,
 bare tilsett vann
 kan belastes etter kort tid
 ugjennomtrengelig for vann
 brukstid ca. 30 sekunder (20 °C)

tetting av faste sprekker
 midlertidig tetting av sprekker som
 lekker vann
 montering og innstallasjonsmørtel



	Kornstørrelse mm	Støpehøyde mm	Trykkholdfasthet N/mm ²			Bøyfasthet N/mm ²			Brukstid min (20 °C)	Forbruk kg/l
			1 d	7 d	28 d	1 d	7 d	28 d		
KA-S	0 – 0,5	≤ 20	≥ 30	≥ 50	≥ 60	–	–	–	ca. 0,5	1,75

BETONBESKYTTELSE


O2C

BETONBESKYTTELSESMALING

Kan brukes på mattfuktig eller tørr overflate
Kort ventetid mellom strøkene
Dampdiffusjonsåpen
løsemiddelfri

Bruer, tunneler
Betongfasader, støttemurer, kummer



	Påføring	Støpehøyde	Trykkholdfasthet	Forarbeids-temperatur	Brukstid	Forbruk (1 Strøk)
	strøk	mm	N/mm ²	°C	Min.	kg/m ²
O2C	2	0,12 – 0,36	≥ 1,3	+8 – +40	ubegrenset	0,24 – 0,29

BETONBESKYTTELSE


O2DE

BETONBESKYTTELSESMALING

OS-DII-hhv. OS-5A-områder,
Rissoverdekkende
høy elastisitet
Dampdiffusjonsåpen
løsemiddelfri
forskjellig RAL-farver

Bruer, tunneler
Støpte og pussede fasader
flater med riss



	Påføring	Støpehøyde	Trykkholdfasthet	Forarbeids-temperatur	Brukstid	Forbruk (1 Strøk)
	strøk	mm	N/mm ²	°C	Min.	kg/m ²
O2DE	3	0,33 – 2,66	≥ 1,3	+8 – +40	ubegrenset	0,34 – 0,37


PAGEL-IMPREGNERING

O2A

Hydroimpregnering
OS-A-/OS-B- hhv.
OS-1/OS-2-områder
Kremaktig, uten oppløsningsmidler
Alkalibestandig
Klar til bruk
Høy inntrengningsdybde
Beskytter mot fukt utenfra
Påføres i et strøk
Lavt forbruk

Betong og sementflater
Fasader
Broer



	Påføring	Støpehøyde	Trykkholdfasthet	Forarbeids-temperatur	Brukstid	Forbruk
	strøk	mm	N/mm ²	°C	Min.	kg/m ²
O2A	1	-	-	+5 - +30	ubegrenset	0,2

PAGELASTIC SEMENTSLEMMING


PAGELASTIC

D1

OS-DI-hhv. OS-5B-områder,
Høy elastisitet
rissoverdekkende
Dampdiffusjonsåpen
to komponent
Sementbasert

Bruer, tunneler
Utspring, balkonger, terrasser
Kummer, himlinger, tetting



	Påføring	Støpehøyde	Trykkholdfasthet	Forarbeids-temperatur	Brukstid	Forbruk (1 Strøk)
	strøk	mm	N/mm ²	°C	Min.	kg/m ²
D1	2	2	≥0,8	+8 - +30	ca. 120	2,5 - 2,7

STÅLFIBERMØRTEL

P3A

PAGEL-STÅLFIBERMØRTEL FOR GULVPÅSTØP

P3A/15

Elastisk, slag og slitesterkt

P3A/15: Varmebestandig til 500 °C
(kortvarig)Valse- stål og smelteverk
Høy temperatur områder

	Korn- størrelse mm	Støpehøyde mm	Trykkholdfasthet			Bøyfasthet			Rivefast- het cm ³ 50 cm ²	For- bruk kg/m ³
			1 d	7 d	28 d	1 d	7 d	28 d		
P3A	0 – 8	20 – 80	≥ 45	≥ 70	≥ 80	–	–	–	3,1	2200
P3A/15	0 – 5	20 – 80	≥ 50	≥ 75	≥ 85	≥ 6	≥ 9	≥ 11	3,0	2500



INDUSTRIGULV

P40

PAGEL-INDUSTRIGULV

P80

ferdig til bruk industrigulv
sertifisert til brannvernklasse A1
tilslagshardhetsklasse A (DIN 1100)
høy motstandsdyktighet mot vann
lett å bruke og meget kosteffektiv
sertifisert for medium motstandsdyk-
tighet (DIN 18560, 7)industrigulv
ramper
varehus, hangarer
innendørs parkeringsanlegg
reparasjonsverksteder

	Korn- størrelse mm	Støpehøyde mm	Trykkholdfasthet			Bøyfasthet			For- bruk kg/m ³
			1 d	7 d	28 d	1 d	7 d	28 d	
P40	0 – 4	10 – 40	≥ 50	≥ 70	≥ 90	≥ 5	≥ 10	≥ 14	2300
P80	0 – 8	30 – 80	≥ 50	≥ 70	≥ 90	≥ 5	≥ 10	≥ 14	2300




PAGEL-FLYTEGULV

FE20

Sementbasert flytegulv på basis av portlandsement til innvendig og utvendig bruk. Høy flyteevne, høy tetthet, vanntett. Akselererer byggeprosessen. Belastbar etter 3 timer.

Overflatebelegg i boliger, industrier, garasjer, parkeringshus, balkonger, terrasser, kjellere. Forbindelseslag til utjevning.



 Korn- størrelse mm	Støpe- høyde mm	Trykkholdfasthet			Bøyfasthet			For- bruk kg/m ³	
		N/mm ²			N/mm ²				
		1 d	7 d	28 d	1 d	7 d	28 d		
FE20	0 – 2,0	5 – 20	≥ 25	≥ 45	≥ 55	≥ 4	≥ 6	≥ 8	1800

HEFTBRO-KORROSJONSBESKYTTELSE

PAGEL-INDUSTRIGULV-HEFTBRO

PH10

Til mineralisk industrigulvbelegg
Lavt v/c-tall
Ekstra korrosjonsbeskyttelse

PH10/15: Basalt beskyttelseslag

Heftbro for:
Industrigulvbelegg
Pusslag
Betongunderlag



PH10/15

	Korn- størrelse mm	Støpe- høyde mm	Trykkholdfasthet			Bøyfasthet			Rivefast- het cm ³ 50 cm ²	For- bruk kg/m ²
			N/mm ²			N/mm ²				
			1 d	7 d	28 d	1 d	7 d	28 d		
PH10	0 – 1	–	–	–	–	–	–	2,2	2 – 4	
PH10/15	0 – 2	–	–	–	–	–	–	2,4	2 – 4	

GRUNNING

EH1

EH114

EH115

PAGEL-EPOXY GRUNNING/PRIMER

Primer, heftbro, impregnering
Forsøgning

EH1
Lavviskositet, høy
intrengning, Universal

Tørt underlag

EH114
Rask herding fra + 5 °C

Lave temperaturer

EH115
Høy heftfasthet på de
fleste underlag

Fuktig underlag



CE	Påføringer strøk	Støpehøyde mm	Kompo- nenter	Forarbeids- temperatur °C	Bruktid (ved 20 °C) Min.	Forbruk g/m ²
EH1	1	-	2	+10 - +30	ca. 45	250 - 500
EH114	1	-	2	+5 - +20	ca. 20	250 - 800
EH115	1	-	2	+10 - +30	ca. 45	250 - 500

EPOXYBELEGG

EH120

EH130

EH136

PAGEL-EPOXYBELEGG

Uten løsningsmiddel
Høy tetthet
Gode flyteegenskaper
Værbestandig
Høy slitestyrke
Ikke skadelig i vann
Dekklag

EH120
Epoxybasis
Selvutflytende
Pigmentert med fyllstoffer

EH130
Epoxy topp og dekklag
Belegg for betong- og sparkelunderlag
Pigmentert uten fyllstoff

EH136
Fordampningsbeskyttelse for betong og mørtelflater
Transparent eller pigmentert



CE	Påføringer strøk	Støpehøyde mm	Kompo- nenter	Forarbeids- temperatur °C	Bruktid (ved 20 °C) Min.	Forbruk g/m ²
EH120	1	1 - 5	2	+10 - +30	ca. 40	ca. 1,4
EH130	1	-	2	+10 - +30	ca. 45	0,35 - 0,8
EH136	1	-	2	+10 - +30	ca. 60	0,2 - 0,25

PAGEL-EPOXY/STØPEMØRTEL

Lett å forarbeide
God vedheft
Vannrett
3-komponent
(herder/epoxy/sand)

EH2
Understøpingsmørtel
Stolper, påler og stål
Pigmentert

EH192
Beleggningsmørtel, Industrierhaller,
lagerhaller, garasjer og reparasjonssteder

EH196R
Støpemørtel
Skinner og rister, forsinkede stålprodukter
Presisjonslager



EH2
EH192
EH196R

CE	Påføringer	Støpehøyde	Komponenter	Forarbeids-temperatur			Brukstilid (ved 20 °C)			Forbruk
	strøk	mm		°C			Min.			
EH2	1	3 – 40	3	+10 – +30			ca. 20 – 40			ca. 2,0
EH192	1	3 – 50	3	+10 – +30			ca. 20 – 40			ca. 2,0

CE	Kornstørrelse mm	Støpehøyde mm	Komponenter mm	Trykkholdfasthet			Bøyfasthet			Forbruk
				N/mm ²			N/mm ²			
				5 h	12 h	10 d	5 h	12 h	10 d	
EH196R	0,5	6 – 50	2	80	110	140	12	> 23	> 23	1800

INJEKSJON

PAGEL-SPREKKINJEKSJONSEPOXY

Løsningsmiddelfri
Høy vedheft og strekkstyrke
Lav viskositet
Bestendig mot saltvann og ferskvann
Reagerer ikke med stål
Tiksotrop, meget god klebekraft

Sprekkinjeksjonsfortørr- og fuktig underlag
To komponent polyurethaninjeksjon



EH145

	Injeksjon	Sprekkbredde mm	Komponenter	Forarbeids-temperatur			Brukstilid (ved 20 °C)			Forbruk
	strøk			°C			Min.			
EH145	1	–	2	+10 – +30			ca. 30			1,1

ETTERBEHANDLING

O1

PAGEL-HERDEMEMBRAN, CURING

Forhindrer tidlig vannfordamping
Beskytter mot uttørring/krympesprekker
Danner et vandamtett lag

Betong og mørtelflater



	Påføringer	Støpehøyde	Sperre- koeffisient	Forarbeids- temperatur	Brukstid	Forbruk
	strøk	mm	%	°C	Min.	g/m ²
O1	1	-	85	+5 - +30	-	100-150

LYNMØRTEL

B1

PAGEL-LYNMØRTEL

Klar til bruk
Vann tett
Lett å forarbeide
Hurtig herdende
Egnet til montering og forarbeid
Trykkstyrke etter 30 min.

Ved fylling, pussing og forankring.
Reperasjon av vanninntrengning i puss
og betong.
Monteringsarbeid, kumringer, rekkverk
og rørgjennomføringer
Boltfastsetting



	Korn- størrelse	Støpehøyde	Trykkholdfasthet				Bøyfasthet		Heft- fasthet	For- bruk	
			mm	mm	N/mm ²		N/mm ²				N/mm ²
			1 h	2 h	1 d	7 d	1 d	7 d	28 d		
B1	-	-	≥ 2,5	≥ 5	≥ 30	≥ 40	≥ 4	≥ 6	≥ 8	-	2

FLEKSIBELT FLISELIM

R34

PAGEL-FLEKSIBELT FLISELIM

R34W

God heft og fleksibilitet
til bruk på ulike underlag
Vann og frostbestandig
R34W: Hvit

Vegg og gulvmontering av flis klinker
og annen sten
Isolasjon og annen beskyttelse



	Påføringer	Støpehøyde	Heft- fasthet	Forarbeids- temperatur	Brukstid	Forbruk
R34	1	1 - 3	≥ 1,5	+5 - +30	ca. 45	2,0
R34W	1	1 - 3	≥ 1,5	+5 - +30	ca. 45	2,0



PAGEL-PRODUKTER MED CE-MERKING

Produkter	CE-Samsvarserklæring	
	EN	klasse
UNDERSTØPINGSMØRTEL		
V 1/50	1504-6	-
V 1/160	1504-6	-
V 1/10	1504-6	-
V 2/10	1504-6	-
V 2/40	1504-6	-
V 2/80	1504-6	-
V 2/160	1504-6	-
V 14/10	1504-6	-
V 14/40	1504-6	-
V 14/80	1504-6	-
E 1	1504-6	-
E 1 F	1504-6	-
VB 10	1504-6	-
VB 40	1504-6	-
V 1/30HF	1504-6	-
V 1/60HF	1504-6	-
BETONGREHABILITERING		
MHO2	1504-7	-
MH20	1504-3	R4
MH80	1504-3	R4
MSO2	1504-7	-
MSO5	1504-3	R3
MS20	1504-3	R4
SP20	1504-3	R4
SP40	1504-3	R4
M3	1504-3	R4
UO2	1504-3	R3
UO5	1504-3	R3
U10	1504-3	R4
	13813	CT-C60-F10-A9
U20	13813	CT-C50-F7-A9
U40	1504-3	R4
	13813	CT-C60-F10-A9
U80	1504-3	R4
	13813	CT-C50-F7-A9
U160	1504-3	R4
	13813	CT-C60-F7-A9
R20/O2	1504-3	R3
R20/O5	1504-3	R3
R20/10	1504-3	R4
	13813	CT-C60-F10-A12
R20/20	1504-3	R4
	13813	CT-C60-F10-A12
R20/40	1504-3	R4
	13813	CT-C60-F10-A9
R20/80	1504-3	R4
	13813	CT-C60-F7-A9
R20/160	13813	CT-C60-F7-A9
TWO5	1504-3	R3
TW10	1504-3	R4
	13813	CT-C60-F10-A9
TW20	1504-3	R4
	13813	CT-C50-F7-A9
TW40	1504-3	R4
	13813	CT-C60-F10-A9
KA05	1504-3	R3
KA20	1504-3	R4

Produkter	CE-Samsvarserklæring	
	EN	klasse
OVERFLATEBESKYTTELSE		
O2A	1504-2	Impregnering
O2C	1504-2	Belegg
O2DE	1504-2	Belegg
D1	1504-2	Belegg
INDUSTRIGULV		
P3A	13813	CT-C80-F10-A9
FE20	13813	CT-C50-F7-A15
P40	13813	CT-C80-F10-A9
P80	13813	CT-C80-F10-A9
BYGGPRODUKTER		
R34	12004	C1 TE
HERDEPLAST		
EH1	13813	SR-AR1-B1,5-IR4
EH114	13813	SR-B1,5
EH115	13813	SR-AR1-B1,5-IR4
EH120	13813	SR-AR1-B1,5-IR4
EH130	13813	SR-AR1-B1,5-IR4
EH136	13813	SR-AR1-B1,5-IR4
EH192	13813	SR-AR1-B1,5-IR4
EH2	13813	SR-AR1-B1,5-IR4
EH196R	13813	SR-AR1-B1,5-IR4
DIN EN 1504	= Produkter og systemer for reparasjon og beskyttelse av betong støttestrukturer	
DIN EN 1504-3:2005	= Mørtel for statiske og ikke statiske relevante reparasjoner	
DIN EN 1504-6:2006	= Produkter for forankring av forsterkede stenger	
DIN EN 13813	= Egenskaper og krav for belegg (sementbaserte og epoxy belegg)	
DIN EN 12004	= Mørtel og lim for fliser og plater: definisjoner og spesifikasjoner	
DIN V 18026	= Overflatebeskyttelse/belegg/maling for betong for produkter i samsvar DIN EN 1504-2:2005-1	


PAGEL BETONGRENOVERINGSSYSTEMER

ZTV-ING DEL 3, Kapittel 4 (SIB) /DAS tb-retningslinje-SIB / DIN V 18026 / EN 1504 Del 2 og 3

MØRTEL-SYSTEMER (PCC/SPCC)

Anvendelses-situasjon	System- og produktnavn	Testsertifikat	Overenssertifikat	Utløps-dato	
PCC I	MHO2 KORRISJONSBES- KYTTELSE OG HEFTBRO	MKB MHB	P-BAM 7.1/25202/8-2	01/2188-1-50-V2	31.03.16
	MH20 REPERASJONSMØRTEL	WM			
	MHO2 KORRISJONSBES- KYTTELSE OG HEFTBRO	MKB MHB	P 2141 / 01-110	01/2141/01-110-93-V2	17.09.15
	MH80 GROVMØRTEL	WM			
PCC I/II	MSO2 KORRISJONSBES- KYTTELSE OG HEFTBRO	MKB MHB	P-BAM VII. 1/25203/6-2	00/2188 – 45 – V2	28.08.13
	MS20 REPERASJONSMØRTEL	WM			
	MSO5 SPARKEL	WM			
	MSO2 KORRISJONSBES- KYTTELSE OG HEFTBRO	MKB MHB	P 2334 / 02-159	03/2334/02159-145-V1	18.12.12
	M3 KONSTRUKSJONSMØRTEL	WM			
SPCC	Våt- og tørr-sprøytebetong				
	MSO2 KORRISJONSBES- KYTTELSE OG HEFTBRO	MKB MHB	P 2255/00-91	00/2255/00-91-67-V5	03.09.15
	SP20 SPRØYTEMØRTEL	WM			
	TØRR-sprøyting				
	MSO2 KORRISJONSBES- KYTTELSE OG HEFTBRO	MKB MHB	P 2551/01-130	01/2551/01130-122-V2	09.12.16
	SP40 SPRØYTEMØRTEL	WM			

OVERFLATEBESKYTTELSESSYSTEMER

Anvendelses-situasjon	System- og produktnavn	pesifikasjoner for ferdigs- tillelse i henhold DIN V 18026	EG-Samsvarserklæring 
OS-1	O2A PAGEL IMPREGNERING	H oppfylt	oppfylt
OS-2	O2A PAGEL IMPREGNERING	H oppfylt	oppfylt
	O2C PAGEL BETONGMALING	OS oppfylt	oppfylt
OS-4	MSO5 PAGEL-SPARKEL	FS oppfylt	oppfylt
	O2C PAGEL BETONGMALING	OS oppfylt	oppfylt
OS-5a	MSO5 PAGEL-SPARKEL	FS oppfylt	oppfylt
	O2DE ELASTISK BETONGMALING	OS oppfylt	oppfylt
OS-5b	D1 PAGELASTIC	OS oppfylt	oppfylt

Det første skritt til PAGEL®

www.pagel.no

www.pagel.com



Her finnes all teknisk informasjon og aktuelle nyheter. For våre produkter finnes tekniske datablad, testresultater, godkjenninger, sertifikater og bruksanvisninger. Dette kan lastes ned fra internett.

Dessuten finnes en oversikt over PAGEL®'s forhandlernet. Ved spørsmål eller rådsbehov angående konkrete prosjekter, ta kontakt med PAGEL® Industrimørtel AS.



AUSTRALIA BELGIA CANADA DANMARK
EGYPT FAE FINLAND FRANKRIKE INDIA
INDONESIA IRAN ITALIA JAPAN KINA
KROATIA NEDERLAND NORGE ØSTERRIKE
PAKISTAN POLEN PORTUGAL QUATAR
ROMANIA RUSSLAND SLOVAKIA
SØRKOREA STORBRIANNIA SVEITS
SVERIGE TAIWAN THAILAND TJEKKIA
TYSKLAND UNGARN UKRAINA USA

AUSTRIA

Huber Alex & Partner KEG
Flötzersteig 167/2
A-1140 WIEN
Fon.: +43 1 7073447
Fax: +43 1 7073559
eMail: haup@aon.at
Internet: www.pagel.com

BELGIUM

REWAH N.V.
Nijverheidsweg 24
B-2240 ZANDHOVEN
Fon.: +32 3 4751414
Fax: +32 3 4751094
eMail: info@rewah.com
Internet: www.rewah.com

BULGARIA

BORIS BORISSOV – TERRA
Kableškov 1 et. 3
BG-5500 LOVECH
Fon.: +420 608 219280
Fon.: +359 879 422448
eMail: terra3d@abv.bg
Internet: www.terrabulgarien.com

CHINA

c/o TAIWAN POLIMAX CO., LTD.
11F, 257 Wen Tsz Road
Tzuo Ying District
KAOHSIUNG CITY, TAIWAN ROC
Fon.: +886 7 3438910
Fax: +886 7 3430476
Mobil: +886 933 324207
eMail: bat10001@ms32.hinet.net
lanford@xhome.com.tw

CROATIA

PSB SPECIJALNI BETON d.o.o.
Adamićeva 3
10020 ZAGREB
Mobil: +385 91 3023902
Tel: +385 1 5590411
Fax: +385 1 5590411
eMail: pagel.info@gmail.com

DENMARK

MB Projekt ApS
Mølledamsvej 12
DK-3460 BIRKERØD
Fon.: +45 45820318
Fax: +45 45820518
eMail: info@mbprojekt.dk
Internet: www.mbprojekt.dk

EGYPT

MISR Engineering
for Construction Chemicals
60, Aalam City, Agouza
ET-CAIRO
Fon.: +20 2 3475217
+20 2 3440767
Fax: +20 2 3444711

ESTONIA

Baby Holding OY
Peeter Erg
Ülase 8-10
EST-75501 SAKU HARJUMAA
Fon.: +372 53 583696
eMail: info@betoniplast.eu
Internet: www.betoniplast.eu

FINLAND

ALIMEX OY
Huvilakatu 12
FIN-04400 JÄRVENPÄÄ
Fon.: +358 9 2922350
Fax: +358 9 2916006
Mobil: +358 40 5000987
eMail: myynti@alimex.fi

FRANCE

PAGEL SAS
Espace Cristal
22, rue Gustave Eiffel, BP10058
F-78306 POISSY CEDEX
Fon.: +33 1 39223900
Fax: +33 1 39224039
Mobil: +33 6 12821911
eMail: info@pagel.fr
Internet: www.pagel.fr

GERMANY

PAGEL SPEZIAL-BETON GmbH & Co. KG
Wolfsbankring 9
D-45355 ESSEN
Fon.: +49 201 68504-0
Fax: +49 201 68504-31
eMail: info@pagel.com
Internet: www.pagel.com

HUNGARY

EXTRACEM Kft.
Damjanich u. 26
H-2832 HÉREG
Fon.: +36 34 372671
Fax: +36 34 372671

INDIA

PAGEL Concrete Technologies Private Limited
Pidilite Industries Limited
Ramrashtra Mandir Road,
Post Box No.17411, Andheri (East)
IND-Mumbai 400059
Fon.: +91 22 2835 7486
Fax: +91 22 2835 7008
Mobil: +91 983 3482770
eMail: manoj.kumar@pidilite.com
Internet: www.pidilite.com

IRAN

PAGEL IRAN ARSHIA ORANG CO.
No.20, 5th St., North Falamak Ave.
Shahrak Gharb
IR-ZIP 1467885484-TEHRAN
Fon.: +98 21 88370130
Fax: +98 21 88075715
eMail: info@arshiaorang.com
Internet: www.arshiaorang.com

ISRAEL

SEALTEC CONSTRUCTION CO. LTD
1 Bareket St.
IL-37807 BEIT HANANYA
Fon.: +04 6100333
Fax: +04 6101510
Mobil: +050 5210364
eMail: sealtec@netvision.net.il
Internet: www.sealtec.co.il

ITALIA

PAGEL ITALIA Martin Leverberg
Innenwall 11, **D-47495-Rheinberg**
Fon.: (DE) +49 2843 4465930
Fon.: (DE) +49 2843 4456920
eMail: m.leverberg@pagel.it
Internet: www.pagel.it
Via Fontana 11, **I-20122-MILANO**
Fon.: (IT) +39 02 39432703
eMail: info@pagel.it
Internet: www.pagel.it

JAPAN

PAGEL NIPPON CO. LTD.
Matsushut Bldg. 3 F
2-12-13 Shinkawa, Chuo-Ku
J-100 TOKYO
Fon.: +81 3 35535264
Fax: +81 3 35535984
eMail: pagel-nippon@mwe.biglobe.ne.jp
Internet: www.b-info.jp/pagel-nippon/

KOREA (REPUBLIC)

IZIN CORPORATION CO.
501 SEUNGHWA BLDG,
1223-1,GAEPO-DONG, KANGNAM-GU,
ROK-SEOUL
Fon.: +82 2 5734893
Fax: +82 2 5734894
Mobil: +82 11 3893364
eMail: izin0325@naver.com

LATVIA

SIA "OK BUVMATERIALI"
Piedrujas iela 3d
LV-1073 RIGA
Fon.: +371 673 65636
Fax: +371 673 65626
+371 286 30374
eMail: okbuv@okbuv.lv
Internet: www.okbuv.lv

LITHUANIA

MOSAS Ltd.
Birželio 23-iosios str. 5
LT-03206 VILNIUS
Fon.: +370 5 2610179
Fax: +370 5 2608355
Internet: www.mosas.lt



NORWAY

PAGEL INDUSTRIMØRTEL A/S
Postboks 135
N-1751 HALDEN
Fon.: +47 69 192514
Fax: +47 69 191840
Mobil: +47 95 107110
eMail: larssen@pagel.no



PORTUGAL

BIU INTERNACIONAL
Consultoria e Comércio, Lda.
Rua Gil Vicente, N° 4
P-2615 ALVERCA
Fon.: +351 21 9578888
Fax: +351 21 9578890
eMail: info@biu.pt
Internet: www.biu.pt



ROMANIA

PAGEL ROMANIA S.R.L.
Str. G-ral. Candiano Popescu Nr. 63A
Ap.1 Sector 4
RO-040581 BUCUREȘTI
Fon.: +40 21 3206859
Fax: +40 21 3224254
eMail: office@pagel.ro
Internet: www.pagel.ro



SPAIN

YA YA MATERIALES, S.L.U.
Camino de La Era, 16
E-38750 EL PASO
Fon.: +34 922 485450
Fax: +34 922 486206
eMail: info@yaya.es
Internet: www.yaya.es



SWITZERLAND

Rolloplan AG/SA
Feldmattstrasse 23
Postfach 323
CH-6032 EMMEN
Fon.: +41 41 2602074
Fax: +41 41 2602075
Mobil: +41 79 3532074



UKRAINE

KNP
ul. Naukova, 7-A/303
UA-LWOW, 79060
Fon.: +38 322 244685
Fax: +38 322 244683
eMail: knp-mr@mail.lviv.ua



PAKISTAN

PAGEL PAKISTAN Pvt. Ltd.
Zikria Iron Market 26-30
Samundri Road
PK-FAISALABAD
Fon.: +92 41 8533851
Fax: +92 41 8533851
Mobil: +92 345 8443344
eMail: info@pagel-pk.com
Internet: www.pagel-pk.com



QATAR

CIKO Middle East
"C" Ring Road
Q-DOHA
Fon.: +974 44114787
Fax: +974 44114792
eMail: enquires@cikome.com
Internet: www.cikome.com



RUSSIA

ZAO"ASOKA"
Frunsenskaja nab. 30, bld. 28
RUS-119146 MOSKAU
Fon.: +7 495 7816070
Fax: +7 495 7816070
eMail: page@asoka.ru
Internet: www.asoka.ru



SRI LANKA

CONCRETE CHEMICAL PRODUCTS
Ralf Karpinski - General Manager
73, Pepiliyana Road
LK-NUGEGODA
Fon.: 0094 114303218
0094 112812916
Cell: 0094 777714411
Fax: 0094 114304890
eMail: concreteralf@eureka.lk



TAIWAN

TAIWAN POLIMAX CO., LTD.
11F, No. 257
Wen Tsz Rd., Tzuou Ying District,
ROC-KAOHSIUNG CITY, TAIWAN
Fon.: +886 734 38910
Fax: +886 734 30476
Mobil: +886 933 324207
eMail: bat1001@ms32.hinet.net



UNITED KINGDOM

PES (UK) LIMITED
Unit 1, Watling Close
Sketchley Meadows Business Park
**GB-HINCKLEY, LEICESTERSHIRE,
LE10 3EZ**
Fon.: +44 1455 251251
Fax: +44 1455 251252
eMail: sales@pesukltd.com
Internet: www.pesukltd.com



POLAND

PAGEL POLSKA
ul. Lipowa 7, Komorniki
**PL-55-300 RODA LAŠKA
w. dolnośląskie**
Fon.: +48 71 3172806
Fax: +48 71 3176136
Mobil: +48 601 701877
eMail: info@pagel.pl
Internet: www.pagel.pl



CZECH REPUBLIC

HIC & SERVICES S.R.O.
Teplárenská 611/1
CZ-10800 PRAHA 10
Fon.: +420 2 72702112
Fax: +420 2 72702123
eMail: hic@hic.cz
Internet: www.hic.cz



SLOVAKIA

ALLMEDIA s.r.o.
Pod gaštanmi 4
SK-821 07 BRATISLAVA
Fon.: +421 2 62310920
Fax: +421 2 62413041
eMail: allmedia@allmedia.sk
Internet: www.allmedia.sk



SWEDEN

PAGEL SPECIALBRUK
Postadress EURO SPECIALBRUK
Fredsgatan 18
S-43243 VARBERG
Fon.: +46 340 675258
Fax: +46 340 675257
Mobil: +46 705 738743
eMail: johansson@pagel.se
Internet: www.pagel.se



THE NETHERLANDS

VERWAARD HANDELSONDERNEMING B.V.
Postbus 478
NL-2740 AL Waddinxveen
Fon.: +31 88 5401100
Fax: +31 88 5401199
Mobil: +31 6 20091680
eMail: info@verwaard-bv.nl
Internet: www.verwaard-bv.nl



USA

PAGEL-USA Inc.
4282 Shoreline Drive
**USA-SPRING PARK,
MINNESOTA 55384**
Fon.: +1 952 9426105
Fax: +1 952 9426108
eMail: sales@pagel-usa.com
Internet: www.pagel-usa.com

PAGEL INDUSTRIMØRTEL AS
BILLEBAKKEV. 26 · N-1783 HALDEN
TEL. +47 69 19 25 14 · FAX +47 69 19 18 40
INTERNET: WWW.PAGEL.NO · E-MAIL: LARSEN@PAGEL.NO



PAGEL®
SPEZIAL-BETON GMBH & CO.KG

WOLFSBANKRING 9 · 45355 ESSEN · GERMANY
TEL. +49 201 68504-0 · FAX +49 201 68504-31
INTERNET WWW.PAGEL.COM · E-MAIL INFO@PAGEL.COM



TEKNISKE DATA, ARBEIDSBEKRIVELSE, OG RÅD GITT I DENNE BROSJYRE, BYGGER PÅ FORSKNING OG ERFARING. OPPGITTE VERDIER ER GJENNOMSNITTSVERDIER OPPNÅDD VED 20°C. DE SOM KUNDE ELLER UTFØRENDE PART ER LIKEVEL PLIKTIG TIL Å SETTE DEM INN I PRODUKTET OG DETS BRUKSOMRÅDE OG ARBEIDSGANG. OVERVÅKNING OG ELLER NÆRMERE INFORMASJON KAN VÅR KUNDEINFORMASJON HJELPE TIL MED.