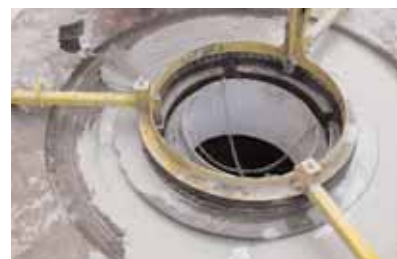


PAGEL®

SPEZIAL-BETON



INFORMACIJE O PROIZVODIMA



NAJNOVIJA IZDANJA TEHNIČKOG LISTA MOŽETE POTRAŽITI NA
WWW.PAGEL.COM



MODERNA PROIZVODNJA OSIGURAVA VISOKU KVALITETU



Tvrtka PAGEL® SPEZIAL-BETON GmbH & Co. KG iz Essena u Njemačkoj posljednjih 40 godina diktira trendove razvoja mortova za podljevanje i drugih specijalnih vrsta mortova.

PAGEL®-ov podljevni sustav svjetski je priznat, a naši proizvodi poput V1®, V12 i V13 prepoznatljivi su kao „ne-stežući podljevi“.

Raznovrsna paleta proizvoda, njihova nepromjenjiva vrhunska kvaliteta, kao i sveobuhvatno savjetovanje klijenata, učinili su PAGEL® prepoznatljivim i poznatim brandom koji ima i proizvod i rješenje pri gradnji temelja industrijskih strojeva i postrojenja. Godine ugleda i visoke kvalitete proizvoda rezultirale su certifikatom EN ISO 9001.

Kontrola proizvodnje unutar tvornice dodatno je certificirana prema DIN EN 1504-3, DIN EN 1504-6 i DIN EN 1504-7.

U svojim laboratorijima razvijamo inovativne proizvode prepoznatljive po vrhunskoj kvaliteti PAGEL®-ovih materijala. Naši proizvodi maksimaliziraju produktivnost skupe opreme i strojeva.

Dok ispunjavamo vaše zahtjeve za kvalitetnim materijalima, naša služba za korisnike pomoći će vam tehničkim savjetima, kao i preporukom odgovarajućih proizvoda.

Naposlijetku, vjeruju naši klijenti, PAGEL® je odlična podloga za gradnju.

*... mi radimo odlične mortove
- diljem svijeta!*

PODLJEVI

PODLJEV			
V1/50°	Podljev	0–5 mm	4
V1*/160	Protočni beton	0–16 mm	4
V1*/10	Podljev	0–1 mm	4
PODLJEVNI BETON			
V80C45	Podljevni Beton,	0–8 mm	4
V160C45	Podljevni Beton,	0–16 mm	4
PODLJEV ODOZGO			
V14	Podljev odozgo		5
BAZALJNI PODLJEV			
V15	Bazalni podljev		5
PODLJEV SA ČELIČNIM VLAKNIMA			
V1A	Podljev sa čeličnim vlaknima		6
BAZALJNI PODLJEV SA ČELIČNIM VLAKNIMA			
V1A15	Bazalni podljev sa čeličnim vlaknima		6
SUPER JAKI PODLJEV			
V1/30HF	Super jaki podljev		7
V1/60HF	Super jaki podljev		7
BRZO PODLJEVNI MORT			
V2	Brzopodljevni mort		7
MUNJEVITO PODLJEVNI MORT			
VB	Munjevito podljevni mort		8
MUNJEVITO PODLJEVNI MORT – PLASTIČNE KONZISTENCIJE			
VB-P	Munjevito podljevni mort – plastične konzistencije		8
TURBO PODLJEVNI MORT			
VT	Turbo podljevni mort		8
TURBO PODLJEVNI MORT – PLASTIČNE KONZISTENCIJE			
VT-P	Turbo podljevni mort – plastične konzistencije		8
ANKER MORT			
E1	Anker mort, protočan		9
E1SF	Anker mort, čvrstoća plastike		9
E1F	Injekcijska pasta, protočna		9
POPUNJAVAJUĆI PODLJEVNI MORT			
FM10	Popunjavajući podljevni mort, 0–1 mm		9
PODLJEV			
VS°	Podljev, 0–5 mm		10
POPUNJAVAJUĆI PODLJEVNI MORT			
VS°-P	Popunjavajući podljevni mort, 0–2 mm		10

POPRAVCI BETONA

PCC-MORT			
MS02	Zaštita od korozije / vezni most		11
MS20°	PCC-mort		11
PCC-I-MORT			
MH02	Zaštita od korozije / vezni most		11
MH20	PCC-I-mort, 0–2 mm		11
MH80	PCC-I-mort, 0–8 mm		11
PCC-PREMAZ			
MS05	PCC-premaz		12
SPCC-MLAZNI MORT			
SP20	SPCC-mlazni mort, 0–2 mm		12
SP40	SPCC-mlazni mort, 0–4 mm		12
KONSTRUKCIJSKI MORT			
M3°	Konstruktivski mort		12
UNIVERZALNI MORT			
U	Univerzalni mort		13
MORT ZA BRZE POPRAVKE			
R20	Mort za brze popravke		13
GOTOVI MORT – PODRUČJA PITKE VODE			
TW	Gotovi mort		14
KANALNI MORT			
KA	Kanalni mort		15
REPARATURNI PODLJEVNI MORT			
KA-S	Reparaturni podljevni mort		15

ZAŠTITA BETONA

SISTEM ZAŠTITE BETONA		
O2C	Zaštitna boja (OS-C/OS-B)	16
O2DE	Zaštitni premaz (OS-DII)	16
O2A	Hidrofobiranje (OS-A/OS-B)	17
PAGELASTIK		
D1	Pagelastik (OS-DI)	17

INDUSTRIJSKI PODOVI

POD SA ČELIČNIM VLAKNIMA		
P3A	Pod sa čeličnim vlaknima	18
INDUSTRIJSKI POD		
P40	Industrijski pod	18
NIVELIR MASA		
FE20	Nivelir masa	19
INDUSTRIJSKI PODOVI – VEZNI MOST		
PH10	Industrijski podovi – vezni most	19

SMOLE

OSNOVNI SLOJ		
EH1	Epoksidna smola / za suhe podloge	20
EH114	Epoksidna smola / za niske temperature	20
EH115	Epoksidna smola / za vlažne podloge	20
PREMAZ		
EH120	Tanki premaz	20
EH130	Završni premaz	20
EH136	Površinska zaštita	20
MORT ZA ZALJEVANJE		
EH196R	Epoksidni podljevni mort	21
MORT-EPOKSIDNA SMOLA		
EH192	Epoksidni mort	21
EH2	Epoksidni mort	21
UBRIZGAVALJUĆA SMOLA		
EH145	Ubrizgavajuća smola	21

GRAĐEVINSKI PROIZVODI

ZAŠTITA OD ISPARAVANJA		
O1	Zaštita od isparavanja	22
MORT ZA BRZE POPRAVKE		
B1	Mort za brze popravke	22
FLEKSIBILNO LJEPILO		
R34	Fleksibilno ljepilo	22

DODATAK

- PAGEL®-proizvodi sa CE oznakom sukladnosti 23
- Tablični prikaz sustava za popravak betona 24
- Prvi korak do PAGEL-a – www.PAGEL.com 25
- Međunarodne adrese 26

V1/50*

V1*/160

V1*/10

PAGEL – PODLJEV*

- Protočan preko 90 min
- Ne steže se
- Visoke početne i završne čvrstoće
- Otporan na smrzavanje i soli
- Otporan na ulje
- Ne sadrži klorid
- Može se pumpati
- Spreman za uporabu
- Testiran u vanjskim uvjetima

- Strojevi
- Ankeri
- Turbine
- Ležajevi mostova
- Postrojenja pitke vode
- Betonske strukture
- Skladišta s visokim regalima
- Montažni betonski elementi
- Tračnice
- Industrijska postrojenja



	Veličina zrna mm	Visina podljeva mm	Tlačna snaga N/mm ²			Otpornost na savijanje N/mm ²			Ekspanzija Vol. %	Potrošnja kg/m ³
			1 d	7 d	28 d	1 d	7 d	28 d		
V1*/50	0 – 5	20 – 120	≥ 40	≥ 70	≥ 80	≥ 4	≥ 6	≥ 8	+ 0,5	2000
V1*/160	0 – 16	100 – 400	≥ 40	≥ 70	≥ 80	≥ 4	≥ 6	≥ 8	+ 0,5	2100
V1*/10	0 – 1	5 – 30	≥ 40	≥ 60	≥ 80	≥ 4	≥ 6	≥ 8	+ 0,5	2000

Klasifikacija prema DAfStb VeBMR odredbama:

		Klasa mjere protoka	Klasa mjere izljeva	Klasa skupljanja	Klasa početne čvrstoće	Klasa tlačne čvrstoće
V1*/50	Klasifikacija	–	a ₃	SKVB II	A	C60/75
V1*/160	Klasifikacija	–	a ₂	SKVB I	A	C60/75
V1*/10	Klasifikacija	f ₂	–	SKVM II	A	C60/75

PODLJEVNI BETON

V80 C45

V160 C45

PAGEL – PODLJEVNI BETON*

- Visoka fluidnost
- ne skuplja se
- kontrolirano dostizanje volumena
- otpornost na mraz i rosu
- pretežna otpornost na ulja
- niski modul elasticiteta
- mogućnost pumpanja
- uporabivo, vanjski nadzor

- potpori i strojevi
- objekti vodogradnje, pretkomore i brane
- čelična vodogradnja
- zidovi za zaštitu od buke
- radovi na zgradama



	Veličina zrna mm	Visina podljeva mm	Tlačna snaga N/mm ²			Otpornost na savijanje N/mm ²			Ekspanzija Vol. %	Potrošnja kg/m ³
			1 d	7 d	28 d	1 d	7 d	28 d		
V80 C45	0 – 8	60 – 200	≥ 15	≥ 40	≥ 60	≥ 1,5	≥ 3,5	≥ 5,0	+ 0,4	2000
V160 C45	0 – 16	80 – 400	≥ 15	≥ 45	≥ 60	≥ 1,5	≥ 3,5	≥ 5,0	+ 0,4	2100

Klasifikacija prema DAfStb VeBMR odredbama:

		Klasa mjere protoka	Klasa mjere izljeva	Klasa skupljanja	Klasa početne čvrstoće	Klasa tlačne čvrstoće
V80 C45	Klasifikacija	–	a ₂	SKVB I	C	C50/60
V160 C45	Klasifikacija	–	a ₁	SKVB I	C	C50/60

PAGEL – PODLJEV ODOZGO*

- Plastične čvrstoće
- Ne steže se
- Visoke početne i završne čvrstoće

- Potpornji
- Ležajevi tračnica
- Ležajevi mostova
- Popravci betona



V1 4/1 O

V1 4/4 O

V1 4/8 O

CE	Veličina zrna mm	Visina podljeva mm	Tlačna snaga N/mm ²			Otpornost na savijanje N/mm ²			Ekspanzija Vol. %	Potrošnja kg/m ³
			1 d	7 d	28 d	1 d	7 d	28 d		
V14/10	0 – 1	10 – 30	≥ 45	≥ 70	≥ 75	≥ 5	≥ 8	≥ 9	+ 0,5	2000
V14/40	0 – 4	10 – 70	≥ 45	≥ 70	≥ 75	≥ 5	≥ 8	≥ 9	+ 0,5	2000
V14/80	0 – 8	50 – 100	≥ 45	≥ 70	≥ 75	–	–	–	+ 0,5	2100

BAZALтни PODLJEVI

PAGEL – BAZALтни PODLJEV*

- Otporan na temperature do 400 °C (u kratkom vremenskom razdoblju)
- Ne steže se
- Visoke početne i završne čvrstoće
- Vrlo otporan na abraziju
- Prvorazredan građevinski materijal (nije zapaljiv)

- Područja izložena visokim temperaturama
- Strojevi
- Ankeri
- Čelični potpornji



V1 5/3 O

V1 5/5 O

V1 5/8 O

	Veličina zrna mm	Visina podljeva mm	Tlačna snaga N/mm ²			Otpornost na savijanje N/mm ²			Ekspanzija Vol. %	Potrošnja kg/m ³
			1 d	7 d	28 d	1 d	7 d	28 d		
V15/30	0 – 3	30 – 50	≥ 40	≥ 60	≥ 75	≥ 5	≥ 7	≥ 8	+ 0,1	2000
V15/50	0 – 5	40 – 100	≥ 40	≥ 60	≥ 75	≥ 5	≥ 7	≥ 8	+ 0,1	2200
V15/80	0 – 8	50 – 120	≥ 40	≥ 60	≥ 75	≥ 5	≥ 7	≥ 8	+ 0,1	2200

PODLJEV SA ČELIČNIM VLAKNIMA

PODLJEVI

V1A/40

PAGEL – PODLJEV SA ČELIČNIM VLAKNIMA*

V1A/80

- Područja izložena jakom prometu
- Pojačan čeličnim vlaknima
- Ne steže se
- Izrazito visoke čvrstoće
- Dobre elastičnosti

- Područja teških radova
- Kranske staze
- Građevinski dijelovi
- Preše
- Temelji



	Veličina zrna mm	Visina podljeva mm	Tlačna snaga N/mm ²			Otpornost na savijanje N/mm ²			Ekspanzija Vol. %	Potrošnja kg/m ³
			1 d	7 d	28 d	1 d	7 d	28 d		
V1A/40	0 – 4	40 – 70	≥ 40	≥ 70	≥ 80	≥ 6	≥ 7	≥ 10	+ 0,5	2000
V1A/80	0 – 8	60 – 200	≥ 40	≥ 70	≥ 80	–	–	–	+ 0,5	2100

BAZALTNI PODLJEV SA ČELIČNIM VLAKNIMA

V1A15/30

PAGEL – BAZALTNI PODLJEV SA ČELIČNIM VLAKNIMA

V1A15/50

- Područja izložena jakom prometu
- Ojačan čeličnim vlaknima
- Ne steže se
- Izrazito visoke čvrstoće
- Dobre elastičnosti
- Otporan na temperature do 500 °C (u kratkom vremenskom razdoblju)

- Područja izložena visokim temperaturama
- Područja teških radova
- Kranske staze
- Građevinski dijelovi
- Preše
- Temelji



	Veličina zrna mm	Visina podljeva mm	Tlačna snaga N/mm ²			Otpornost na savijanje N/mm ²			Ekspanzija Vol. %	Potrošnja kg/m ³
			1 d	7 d	28 d	1 d	7 d	28 d		
V1A15/30	0 – 3	40 – 80	≥ 45	≥ 70	≥ 80	≥ 6	≥ 8	≥ 10	+ 0,5	2000
V1A15/50	0 – 5	60 – 120	≥ 45	≥ 70	≥ 80	≥ 6	≥ 8	≥ 10	+ 0,5	2200

PAGEL – SUPER JAKI PODLJEV

- Visoke početne i završne čvrstoće
- Iznimno opteretiv
- Kontrolirane i ujednačene ekspanzije
- Može se pumpati
- Lako se izlijeva
- Otporan na nastanak pukotina
- Stabilizira oscilacije

- Turbine, generatori, kompresori, spojna mjesta vjetrenjača, podlijevanje spojnih mjesta i ležajeva željezničke infrastrukture, rebrastih ploča i opreme za mehanizirana skladišta



V 1/3OHF

V 1/6OHF

	Veličina zrna mm	Visina podljeva mm	Tlačna snaga N/mm ²			Otpornost na savijanje N/mm ²			Ekspanzija Vol. %	Potrošnja kg/m ³
			1 d	7 d	28 d	1 d	7 d	28 d		
V1/3OHF	0 – 3	30 – 300	≥ 70	≥ 90	≥ 130	–	–	–	+ 0,1	2300
V1/6OHF	0 – 6	40 – 400	≥ 70	≥ 90	≥ 115	–	–	–	+ 0,1	2300

Klasifikacija prema DAfStb VeBMR odredbama:

	Klasa mjere protoka	Klasa mjere izljeva	Klasa skupljanja	Klasa početne čvrstoće	Klasa tlačne čvrstoće
V1/3OHF Klasifikacija	f ₂	–	SKVB I	A	C90/105
V1/6OHF Klasifikacija	–	a ₃	SKVB I	A	C90/105

BRZO PODLJEVNI MORT

PAGEL – BRZO PODLJEVNI MORT

- Opteretiv nakon 2 sata (čak i pri 5 °C)
- Protočan
- Ne steže se
- Spreman za uporabu
- Otporan na smrzavicu i otopne soli
- Može se pumpati

- Turbine
- Ankeri, fiksatori
- Strojevi
- Čelične konstrukcije
- Ležišta mostova
- Tračnice
- Potpornji



V 2/10

V 2/40

V 2/80

V 2/160

	Veličina zrna mm	Visina podljeva mm	Tlačna snaga N/mm ²				Otpornost na savijanje N/mm ²				Ekspanzija Vol. %	Potrošnja kg/m ³
			2 h	4 h	1 d	28 d	2 h	4 h	1 d	28 d		
V2/10	0 – 1	15 – 25	≥ 5	≥ 10	≥ 30	≥ 70	–	–	–	–	+ 0,4	2000
V2/40	0 – 4	20 – 100	≥ 5	≥ 10	≥ 25	≥ 70	–	–	–	–	+ 0,4	2000
V2/80	0 – 8	50 – 200	≥ 5	≥ 10	≥ 25	≥ 70	–	–	–	–	+ 0,4	2100
V2/160	0 – 16	100 – 400	≥ 5	≥ 10	≥ 40	≥ 70	–	–	–	–	+ 0,4	2100

Klasifikacija prema DAfStb VeBMR odredbama:

	Klasa mjere protoka	Klasa mjere izljeva	Klasa skupljanja	Klasa početne čvrstoće	Klasa tlačne čvrstoće
V2/10 Klasifikacija	f ₂	–	SKVM II	B	C55/67
V2/40 Klasifikacija	f ₂	–	SKVM I	B	C55/67
V2/80 Klasifikacija	–	a ₂	SKVB II	B	C60/75
V2/160 Klasifikacija	–	a ₂	SKVB I	A	C60/75

VB10

PAGEL – MUNJEVITO PODLJEVNI MORT

VB40

- Otporetiv nakon 30 min (pri 20 °C)
- Izrazito visoke početne čvrstoće
- Protočan i pogodan za vezivanje
- Ne steže se
- Vodootporan
- Otporan na smrzavicu i otopne soli

- Naslojavanje poklopaca raznih otvora
- Šahtovi
- Cijevi
- Instalaterski radovi
- Oslonci i montažni dijelovi



CE	Veličina zrna mm	Visina podljeva mm	Tlačna snaga N/mm ²				Vrijeme aplikacije Min.	Ekspanzija Vol. %	Potrošnja kg/m ³
			0,5 h	1 h	1 d	28 d			
VB10	0 – 1	10 – 50	≥ 5	≥ 8	≥ 35	≥ 60	cca 10	+ 0,4	1900
VB40	0 – 4	30 – 60	≥ 5	≥ 8	≥ 35	≥ 60	cca 10	+ 0,4	1900

VB-P10

PAGEL – MUNJEVITO PODLJEVNI MORT – PLASTIČNE KONZISTENCIJE

- plastične konzistencije

- instalacija otvora za prolazak
- popravak šahtova
- popravci unutar kanala



VB-P10	0 – 1	10 – 50	≥ 5	≥ 8	≥ 35	≥ 55	cca 8	+ 0,4	1800
---------------	-------	---------	-----	-----	------	------	-------	-------	------

TURBO PODLJEVNI MORT

VT05

PAGEL – TURBO PODLJEVNI MORT

VT10

- nakon par minuta počinje stvrdnjavanje
- opterećenje moguće nakon 30 minuta
- visoka fluidnost
- ne skuplja se
- vodonepropustan
- otpornost na mraz i otopne soli

- Podljevni mort za okna
- Kućne priključke
- Revizijske otvore
- Signalizacije
- Instalacije vode i plina



	Veličina zrna mm	Visina podljeva mm	Tlačna snaga N/mm ²				Otpornost na savijanje N/mm ²				Vrijeme aplikacije Min.	Potrošnja kg/m ³
			0,5 h	1 h	1 d	28 d	0,5 h	1 h	1 d	28 d		
VT05	0 – 0,5	10 – 30	≥ 5	≥ 8	≥ 25	≥ 50	≥ 2	≥ 2	≥ 4	≥ 8	cca 3	1900
VT10	0 – 1	10 – 50	≥ 5	≥ 8	≥ 45	≥ 70	≥ 2	≥ 2	≥ 5	≥ 8	cca 3	1900

VT-PO5

PAGEL – TURBO PODLJEVNI MORT – PLASTIČNE KONZISTENCIJE

- plastične konzistencije

- instalacija otvora za prolazak
- popravak šahtova



VT-PO5	0 – 0,5	5 – 30	≥ 5	≥ 6	≥ 35	≥ 55	≥ 2	≥ 2	≥ 4	≥ 8	cca 3	1900
---------------	---------	--------	-----	-----	------	------	-----	-----	-----	-----	-------	------

PAGEL – ANKER MORT

- Može se pumpati i ubrizgavati
- Protočan
- Ne teže se
- Vrlo čvrsto prijanja
- Odobren za korištenje u rudarstvu

E 1 : obradiv pri 30 °C 60 min

E 1 S F : plastične čvrstoće

- Rudarstvo i izgradnja tunela
- Stabilizacija tla
- Ispunjavanje spojnih mjesta i utora



E 1

E 1 S F

E 2

CE	Veličina zrna mm	Visina podljeva mm	Tlačna snaga N/mm ²				Otpornost na savijanje N/mm ²			Ekspanzija Vol. %	Potrošnja kg/m ³
			2 h	1 d	7 d	28 d	2 h	1 d	7 d		
E 1 *	0 – 0,5	do 20	–	≥ 40	≥ 55	≥ 65	–	≥ 5	≥ 6	+ 0,3	1600
E 1 S F *	0 – 0,5	do 20	–	≥ 15	≥ 40	≥ 50	–	≥ 4	≥ 6	+ 0,3	1800

INJEKCIJSKA PASTA

PAGEL – INJEKCIJSKA PASTA

E 1 F

E 1 F * < 0 – 0,125 – – – ≥ 30 ≥ 45 ≥ 60 – – ≥ 4 ≥ 6 + 0,5 1500

POPUNJAVAJUĆI PODLJEVNI MORT

PAGEL – POPUNJAVAJUĆI PODLJEVNI MORT

FM 1 O

- Razvija visoku početnu i završnu čvrstoću
- Vodonepropustan
- Može se pumpati
- Otporan na mraz i soli za odleđivanje
- Certificiran na vatrootpornost klase A1 po specifikaciji EN 13501 i DIN 4102

- Za zapunjavanje otvora između prefabriciranih armiranih betonskih dijelova sa i bez svih tipova otvora i otvora za spajanje elemenata užetom
- Za zapunjavanje otvora među građevinama i praznih prostora
- Za injektiranje i popunjavanje rupa za ankere iznad glave (strop)



	Veličina zrna mm	Količina vode %	Tlačna snaga N/mm ²			Otpornost na savijanje N/mm ²			Ekspanzija Vol. %	Potrošnja kg/m ³
			1 d	7 d	28 d	1 d	7 d	28 d		
FM 1 O	0 – 1	14	≥ 20	≥ 50	≥ 65	≥ 4	≥ 6	≥ 8	+ 0,4	1900

PAGEL – PODLJEVI

- visoka protočnost najmanje 90 minuta
- Lako se izljeva
- Kontrolirana ekspanzija sa čvrstim vezanjem
- Nisko razvijanje temperature
- Nizak modul elastičnosti
- Otporan na mraz i sol za odleđivanje
- Certificiran na vatrootpornost klase A1 po specifikaciji EN 13501 i DIN 4102

- Tvrdo podljevanje spojeva betonskih dijelova sa sistemom elemenata PFEIFER-VS® BOX
- Podljevanje spojeva sistema elemenata PFEIFER-VS® BOX pod utjecajem vlačnih i trasverzernih sila
- Podljevanje spojeva sa: PFEIFER column base system PFEIFER wall shoe system



Velikina zrna mm	Visina podljeva mm	Tlačna snaga N/mm ²				Otpornost na savijanje N/mm ²				Ekspanzija Vol. %	Potrošnja kg/m ³	
		1 d	7 d	28 d	90 d	1 d	7 d	28 d	90 d			
VS®	0 – 5	20 – 120	≥ 40	≥ 70	≥ 80	≥ 90	≥ 4	≥ 6	≥ 8	≥ 10	+ 0,5	2000

Odobreno pod nadzornom regulacijom gradnje unutar PFEIFER-VS-Rail Systems:
 PFEIFER-VS®-rail systems TZ100 broj odobrenja: Z-21.8-1847
 PFEIFER-VS®-rail systems BZ250 broj odobrenja: Z-21.8-1792
 PFEIFER-VS®-plus-box broj odobrenja: Z-21.8-1839
 PFEIFER-VS®-slim-box broj odobrenja: Z-21.8-1875

Klasifikacija prema DAfStb VeBMR odredbama:				
	Klasa mjere protoka/izljeva	Klasa skupljanja	Klasa početne čvrstoće	Klasa tlačne čvrstoće
VS®	Klasifikacija a3	SKVB II	A	C60/75

POPUNJAVAJUĆI PODLJEVNI MORT

PAGEL – POPUNJAVAJUĆI PODLJEVNI MORT

- Nestezujući popunjavajući podljeveni mort sa konzistencijom kao gel
- Može se pumpati
- Razvija visoku početnu i završnu čvrstoću
- Vodonepropustan
- Otporan na mraz i sol za odleđivanje
- Certificiran na vatrootpornost klase A1 po specifikaciji EN 13501 i DIN 4102

- Popunjavajući podljeveni mort korišten u sistemu PFEIFER-VS®-Rail Systems BZ250 i TZ100
- Za popunjavanje vertikalnih i horizontalnih spojeva između prefabriciranih armiranih betonskih dijelova
- Za spajanje spojeva u gradnji i praznih prostora



Velikina zrna mm	Debljina sloja mm	Tlačna snaga N/mm ²			Otpornost na savijanje N/mm ²			Ekspanzija Vol. %	Potrošnja kg/m ³	
		1 d	7 d	28 d	1 d	7 d	28 d			
VS®-P	0 – 2	10 – 40	≥ 40	≥ 60	≥ 70	≥ 4	≥ 7	≥ 10	+ 0,3	2000

Odobreno pod nadzornom regulacijom gradnje unutar PFEIFER-VS-Rail Systems:
 PFEIFER-VS®-Rail Systems TZ100 approval number: Z-21.8-1847
 PFEIFER-VS®-Rail Systems BZ250 approval number: Z-21.8-1792

Klasifikacija prema DAfStb VeBMR odredbama:				
	Konzistencija	Klasa skupljanja	Klasa početne čvrstoće	Klasa tlačne čvrstoće
VS®-P	Klasifikacija kao gel	SKVM II	A	C55/67

POPRAVCI BETONA

PCC MORT

PAGEL – PCC-MORT

- Sistem za popravke betona prema ZTV-ING, ZTV-W
- Jednostavan za uporabu
- Pogodan za uporabu na vertikalnim površinama i površinama iznad glave
- Jednokomponentan, može se prskati
- Mogućnost parne difuzije
- Smanjuje prodiranje CO₂ i vlage

MS O2: zaštita od korozije i vezni most

- Zidovi, stropovi, površine iznad glave
- Tuneli
- Mostovi
- Pročelja
- Pregrade
- Preprofiliranje
- ZTV-ING aplikacija: PCC II
- Upisan u ZTV-W LB291
- Klasifikacija prema DafStb-RiLi-SIB: M2



MS O2

MS 20®

	Veličina zrna mm	Debljina sloja mm	Tlačna snaga N/mm ²			Otpornost na savijanje N/mm ²			Potrošnja kg/m ³
			1 d	7 d	28 d	1 d	7 d	28 d	
MSO2	–	–	–	–	–	–	–	–	1850
MS 20®	0,1 – 2,0	6 – 40	≥ 20	≥ 45	≥ 55	≥ 4	≥ 6	≥ 8	2000

PCC-I-MORT

PAGEL – PCC-I-MORT

- Sistem za popravke betona prema ZTV-ING, ZTV-W
- Jednostavan za uporabu
- Ojačan plastikom
- Pogodan za uporabu na horizontalnim površinama
- Spreman za uporabu
- Jednokomponentan
- Otporan na smrzavicu i otopne soli
- Primjenjiv pod utjecajem dinamičnog pritiska

MHO2: zaštita od korozije i vezni most

- Niveliranje podloga za izgradnju mostova, tunela i automobilskih parkova (isticanje i premazivanje)
- Betonski premazi
- Podne betonske površine
- Niveliranje nagiba
- Popravci pukotina
- ZTV-ING aplikacija: PCC I
- Upisan u ZTV-W LB291
- Klasifikacija prema DafStb-RiLi-SIB: M2



MHO2

MH20

MH80

	Veličina zrna mm	Debljina sloja mm	Tlačna snaga N/mm ²			Otpornost na savijanje N/mm ²			Vezna snaga Vol. %	Potrošnja kg/m ³
			1 d	7 d	28 d	1 d	7 d	28 d		
MHO2	–	–	–	–	–	–	–	–	≥ 1,5	1850
MH20	0 – 2	6 – 40	–	≥ 35	≥ 55	–	≥ 6	≥ 8	≥ 2,0	2000
MH80	0 – 8	> 30	–	≥ 35	≥ 55	–	≥ 6	≥ 8	≥ 2,0	2000

Gotovo sve vrste podljeva dostupne su s cementom klase **CEM III/A** ili **CEM I HS/NA** (ne sadrže C₃A) no tehnička se svojstva mijenjaju ovisno o vrsti cementa.

MS05

PAGEL – PCC-PREMAZ

Područja prema ZTV-ING OS-C; OS-DII visoke stabilnosti i jake vezivnosti jednokomponentan, univerzalno uporabljiv, ojačan plastikom, spreman za uporabu, može se prskati, mogućnost parne difuzije, otporan na smrzavicu i otopne soli

- Popravak rupa, pukotina, nepravilnosti na podovima i zidovima
- Podloga za površinski zaštitni sloj
- Izjednačavanje tragova popravaka na betonu
- Premazivanje gotovih dijelova, zidanih dijelova i betonskih površina, popunjavanje cijevnih otvora



	Veličina zrna mm	Debljina sloja mm	Tlačna snaga N/mm ²			Otpornost na savijanje N/mm ²			Vezna snaga Vol. %	Potrošnja kg/m ³
			1 d	7 d	28 d	1 d	7 d	28 d		
MS05	0 – 0,5	1,5 – 6	≥ 15	≥ 35	≥ 45	≥ 3	≥ 6	≥ 8	≥ 1,5	2000

SPCC-MLAZNI MORT

SP20

SP40

SP10

PAGEL – SPCC-MLAZNI MORT

- SPCC – prskanje područja prema ZTV-ING, ZTV-W
- Pogodan za mokro i suho prskanje
- Isprobano s različitim načinima prskanja
- Jednokomponentan
- Otporan na smrzavicu i otopne soli
- Mogućnost parne difuzije

MS02: zaštita od korozije

- Mostovi
- Tuneli
- Betonski spremnici
- Podne i stropne površine
- Pročelja
- Potpornji
- Grede
- Vodovodne konstrukcije



	Veličina zrna mm	Debljina sloja* mm	Tlačna snaga N/mm ²			Otpornost na savijanje N/mm ²			Vezna snaga Vol. %	Potrošnja kg/m ³
			1 d	7 d	28 d	1 d	7 d	28 d		
SP20	0 – 2	do 50/80	≥ 20	≥ 40	≥ 50	≥ 4	≥ 6	≥ 8	≥ 1,5	2000
SP40	0 – 4	do 100/150	≥ 20	≥ 45	≥ 60	≥ 4	≥ 6	≥ 8	≥ 1,5	2000

* mokro prskanje (višeslojno) / suho prskanje (višeslojno)

KONSTRUKCIJSKI MORT

M3®

PAGEL – KONSTRUKCIJSKI MORT

- Sistem za popravke betona prema PCC (DafStb – smjernice)
- Visoka otpornost na karbonizaciju
- Jake vezivnosti
- Očvršćava i pod utjecajem dinamičkog pritiska

MS02: zaštita od korozije i vezni most

- Klasa M3
- Potpornji
- Ploče
- Šipke
- Zidne i podne površine



	Veličina zrna mm	Debljina sloja mm	Tlačna snaga N/mm ²			Otpornost na savijanje N/mm ²			Vezna snaga Vol. %	Potrošnja kg/m ³
			1 d	7 d	28 d	1 d	7 d	28 d		
M3®	0 – 2	5 – 40	≥ 20	≥ 45	≥ 55	≥ 4	≥ 6	≥ 8	≥ 1,5	2000

PAGEL – UNIVERZALNI MORT

- Područja popravaka betona
- Ne sadrži polimere
- Jednokomponentan
- Otporan na smrzavicu i otopne soli
- Prvorazredan građevinski materijal (nije zapaljiv)
- Može se prskati
- Štiti od vatre

- Zidne i podne površine
- Industrijski podovi
- Skladišta i kosine
- Spojna mjesta



U02

U05

U10

U20

U40

U80

U160

CE	Veličina zrna mm	Debljina sloja mm	Tlačna snaga N/mm ²			Otpornost na savijanje N/mm ²			Vezna snaga Vol. %	Potrošnja kg/m ³
			1 d	7 d	28 d	1 d	7 d	28 d		
U02	0 – 0,2	0,5 – 3	≥ 15	≥ 40	≥ 50	≥ 4	≥ 6	≥ 7	≥ 1,5	1900
U05	0 – 0,5	2 – 6	≥ 15	≥ 35	≥ 50	≥ 3	≥ 5	≥ 7	≥ 1,5	1900
U10	0 – 1	5 – 20	≥ 20	≥ 50	≥ 60	≥ 3	≥ 6	≥ 7	≥ 2	1800
U20	0 – 2	10 – 30	≥ 20	≥ 40	≥ 50	≥ 3	≥ 6	≥ 7	≥ 2	1900
U40	0 – 4	10 – 40	≥ 25	≥ 50	≥ 65	≥ 4	≥ 6	≥ 8	≥ 2	1900
U80	0 – 8	30 – 80	≥ 20	≥ 45	≥ 55	–	–	–	≥ 2	1900
U160	0 – 16	≥ 50	≥ 35	≥ 50	≥ 60	–	–	–	≥ 2	2150

MORT ZA BRZE POPRAVKE

PAGEL – MORT ZA BRZE POPRAVKE

- Za brze popravke
- Opteretiv nakon 2 sata (čak i pri 5 °C)
- Dobro prijanja
- Ne sadrži kloride
- Jednostavan za uporabu

- Betonske i mort površine
- Samonivelirajući podovi
- Stube
- Industrijski podovi



R20/02

R20/05

R20/10

R20/20

R20/40

R20/80

CE	Veličina zrna mm	Debljina sloja mm	Tlačna snaga N/mm ²				Otpornost na savijanje N/mm ²				Vezna snaga Vol. %	Potrošnja kg/m ³
			2 h	1 d	7 d	28 d	1 d	7 d	28 d	28 d		
R20/02	0 – 0,2	0,5 – 5	≥ 5	≥ 15	≥ 30	≥ 50	≥ 3	≥ 6	≥ 8	≥ 2	1900	
R20/05	0 – 0,5	2 – 6	≥ 5	≥ 20	≥ 40	≥ 50	≥ 3	≥ 6	≥ 8	≥ 2	1800	
R20/10	0 – 1	3 – 20	≥ 5	≥ 20	≥ 40	≥ 55	≥ 3	≥ 6	≥ 8	≥ 2	1900	
R20/20	0 – 2	5 – 40	≥ 5	≥ 25	≥ 40	≥ 55	≥ 4	≥ 6	≥ 9	≥ 2	2000	
R20/40	0 – 4	20 – 50	≥ 5	≥ 25	≥ 45	≥ 55	≥ 4	≥ 6	≥ 9	≥ 2	2000	
R20/80	0 – 8	30 – 100	≥ 5	≥ 25	≥ 40	≥ 55	–	–	–	≥ 2	2000	

Gotovo sve vrste podljeva dostupne su s cementom klase **CEM III/A** ili **CEM I HS/NA** (ne sadrže C₃A) no tehnička se svojstva mijenjaju ovisno o vrsti cementa.

TW05

PAGEL – GOTOVI MORT – PODRUČJA PITKE VODE

TW10

TW20

TW40

TW05 (bijeli)

TW10 (bijeli)

TW20 (bijeli)

TW40 (bijeli)

- Područja pitke vode
- Ispunjava preporuke za pitku vodu (KTW)
- Odgovara DVGW W270 i W347
- Otporan na smrzavicu i otopne soli
- Može se prskati
- Vodonepropustan

- Područja pitke vode
- Zidne i podne površine spremnika, kanala, brana
- Vodovodne cijevi
- Kanalizacijski sustavi



	DVGW W300 W270 W347	CE	Veličina zrna mm	Debljina sloja mm	Tlačna snaga N/mm ²			Otpornost na savijanje N/mm ²			Vezna snaga Vol. %	Potroš- nja kg/m ³
					1 d	7 d	28 d	1 d	7 d	28 d		
TW05			0 – 0,5	2 – 6	≥ 15	≥ 35	≥ 45	≥ 3	≥ 5	≥ 7	≥ 1,5	1700
TW10			0 – 1	5 – 10	≥ 25	≥ 45	≥ 55	≥ 4	≥ 6	≥ 8	≥ 2	1800
TW20			0 – 2	10 – 30	≥ 25	≥ 45	≥ 55	≥ 4	≥ 6	≥ 8	≥ 2	1850
TW40			0 – 4	20 – 40	≥ 25	≥ 45	≥ 60	≥ 4	≥ 6	≥ 8	≥ 2	1850
TW05 (bijeli)			0 – 0,5	2 – 6	≥ 15	≥ 30	≥ 40	≥ 3	≥ 5	≥ 6	≥ 1,5	1700
TW10 (bijeli)			0 – 1	5 – 15	≥ 20	≥ 40	≥ 50	≥ 4	≥ 6	≥ 8	≥ 2	1800
TW20 (bijeli)			0 – 2	10 – 30	≥ 20	≥ 35	≥ 45	≥ 4	≥ 6	≥ 8	≥ 2	1850
TW40 (bijeli)			0 – 4	20 – 60	≥ 25	≥ 35	≥ 45	≥ 4	≥ 6	≥ 8	≥ 2	1900

PAGEL – KANALNI MORT

KA 05

KA 20

- Područja kanalnih i otpadnih voda
- Otporan na jake kemijske utjecaje
- Otporan na utjecaj sulfata (industrija) i amonija (poljoprivreda)
- Može se prskati
- Ojačan plastikom
- Vodonepropustan

- Kanalne cijevi
- Kanalizacijski sustavi
- Spremnici otpadnih voda



CE	Veličina zrna mm	Debljina sloja mm	Tlačna snaga N/mm ²			Otpornost na savijanje N/mm ²			Vezna snaga Vol. %	Potrošnja kg/m ³
			1 d	7 d	28 d	1 d	7 d	28 d		
KA05	0 – 0,5	2 – 5	≥ 10	≥ 35	≥ 55	≥ 2	≥ 6	≥ 8	≥ 1,5	1900
KA20	0 – 2	6 – 40	≥ 10	≥ 45	≥ 60	≥ 3	≥ 7	≥ 9	≥ 2	2000

REPARATURNI PODLJEV

PAGEL – REPARATURNI PODLJEV

KA-S

- rapidno brz reparaturni podljeveni mort
- Podoban za sve vrste brzih popravaka, popunjavanje i zatvaranje
- Jednostavan za uporabu – zahtjeva samo vodu
- Gibak za kratko vrijeme
- Vodootporan
- Vrijeme obrade otprilike 30 sekundi (pri 20 °C)

- zatvaranje rigidnih pukotina
- Privremeno zatvaranje pukotina koje propuštaju vodu
- Podljeveni mort za sastavljanje i instalaciju




	Veličina zrna mm	Debljina sloja mm	Tlačna snaga N/mm ²			Otpornost na savijanje N/mm ²			Vrijeme aplikacije min (20 °C)	Potrošnja kg/l
			1 d	7 d	28 d	1 d	7 d	28 d		
KA-S	0 – 0,5	≤ 20	≥ 30	≥ 50	≥ 60	–	–	–	cca 0,5	1,75

O2C
PAGEL – ZAŠTITNA BOJA

- Odgovara OS-C-/OS-B- i/ili OS-4/OS-2
- Može se nanositi na vlažne i suhe površine
- Kratak period čekanja
- Mogućnost parne difuzije
- Ne sadrži otapala
- Dostupna u različitim RAL bojama

- Mostovi
- Betonska pročelja
- Sredstvo za održavanje
- Tuneli
- Brane
- Spremnici




	Potrebno slojeva	Debljina sloja mm	Vezna snaga N/mm ²	Uporabljiv na temperaturama °C	Vrijeme aplikacije Min.	Potrošnja (1 sloj) kg/m ²
O2C	2	0,12 – 0,36	≥ 1,3	+8 do +40	neograničeno	0,24 – 0,29

ZAŠTITNI PREMAZ
O2DE
PAGEL – ZAŠTITNI PREMAZ

- Odgovara OS-DII- bzw. OS-5A
- Premošćivanje pukotina (čak i pri -20 °C)
- Visoke elastičnosti
- Mogućnost parne difuzije
- Ne sadrži otapala
- Dostupan u različitim RAL bojama

- Mostovi
- Betonske i mort površine
- Tuneli
- Površine podložne nastanku pukotina



	Potrebno slojeva	Debljina sloja mm	Vezna snaga N/mm ²	Uporabljiv na temperaturama °C	Vrijeme aplikacije Min.	Potrošnja (1 sloj) kg/m ²
O2DE	3	0,33 – 2,66	≥ 1,3	+8 do +40	neograničeno	0,34 – 0,37


PAGEL – HIDROFOBIRANJE

O2A

- Impregnacija
- Odgovara OS-A-/OS-B i/ili OS-1/OS-2
- Kremast, ne sadrži otapala
- Otporan na lužnate spojeve
- Spreman za uporabu
- Prodire vrlo duboko
- Spriječava vlaženje površine ispod zaštitnog sloja
- Nanosi se u jednom sloju
- Mala potrošnja

- Betonske i cementne mort površine
- Pročelja
- Mostovi



	Potrebno slojeva	Debljina sloja mm	Vezna snaga N/mm ²	Uporabljiv na temperaturama °C	Vrijeme aplikacije Min.	Potrošnja kg/m ²
O2A	1	–	–	+5 do +30	neograničeno	0,2

PAGELASTIK


D1

PAGELASTIK

- Odgovara OD-DI- bzw. OS-5B
- Visoke elastičnosti
- Premošćivanje pukotina (čak i pri -20 °C)
- Mogućnost parne difuzije
- Dvokomponentan
- Vodonepropustan

- Mostovi
- Betonske i mort površine
- Tuneli
- Površine podložne nastanku sitnih pukotina
- Balkoni, terase, kupaonice, površine ispod pločica i svih struktura koje zadržavaju vodu



	Potrebno slojeva	Debljina sloja mm	Vezna snaga N/mm ²	Uporabljiv na temperaturama °C	Vrijeme aplikacije Min.	Potrošnja (1 sloj) kg/m ²
D1	2	2	≥ 0,8	+8 do +30	cca 120	2,5 – 2,7

P3A


PAGEL – POD SA ČELIČNIM VLAKNIMA

P3A/15

- Visoke elastičnosti
 - Spreman za uporabu
 - Otporan na udarce
 - Dugotrajan
- P3A/15: bazaltni agregat, otporan na visoke temperature (do 500 °C u kratkom periodu)

- Valjaonice i čelična postrojenja
- Radionice
- Industrijske hale
- Područja izložena visokim temperaturama P3A/15



	Veličina zrna mm	Debljina sloja mm	Tlačna snaga N/mm ²			Otpornost na savijanje N/mm ²			Abrazija cm ³ 50 cm ²	Potrošnja kg/m ³
			1 d	7 d	28 d	1 d	7 d	28 d		
			P3A	0 – 8	20 – 80	≥ 45	≥ 70	≥ 80		
P3A/15	0 – 5	20 – 80	≥ 50	≥ 75	≥ 85	≥ 6	≥ 9	≥ 11	3,0	2500

INDUSTRIJSKI POD

P40


PAGEL – INDUSTRIJSKI POD

P80

- Industrijski pod spreman za uporabu
- Certificiran na vatrootpornost klase A1
- Tvrdi agregat klase A (DIN 1100)
- Visokootporan na trošenje usljed uporabe
- Jednostavan za upotrebu i troškovno efektivan
- Specificiran za "Srednju stres grupu" (DIN 18560, 7)

- Industrijski podovi
- Rampe
- Skladišta, hangari
- Zatvorena natkrivena parkirališta
- Radionice



	Veličina zrna mm	Debljina sloja mm	Tlačna snaga N/mm ²			Otpornost na savijanje N/mm ²			Potrošnja kg/m ³
			1 d	7 d	28 d	1 d	7 d	28 d	
			P40	0 – 4	10 – 40	≥ 50	≥ 70	≥ 90	
P80	0 – 8	30 – 80	≥ 50	≥ 70	≥ 90	≥ 5	≥ 10	≥ 14	2300

PAGEL – NIVELIR MASA

FE 20

Samonivelirajući cementni pod
Baziran na portlandskom cementu,
visoke čvrstoće unutarnjeg i vanjskog
područja, protočan, dopušteno hodanje
nakon 3 sata, Vodonepropustan

- Industrijski podovi i izjednačavajući slojevi
- Podne prevlake stambenih i tvorničkih prostora
- Garaže, parkirališta i balkoni
- Terasa i podrumi



CE PAGEL SPEZIAL-BETON Wolfsbankring 9 · 45355 Essen EN 13813 Erdbeherbort, Fußbodenmassen und Estriche CT C50 F7 A15	Veličina zrna mm	Debljina sloja mm	Tlačna snaga N/mm ²			Otpornost na savijanje N/mm ²			Potrošnja kg/m ³
			1 d	7 d	28 d	1 d	7 d	28 d	
			≥ 25	≥ 45	≥ 55	≥ 4	≥ 6	≥ 8	
FE 20	0 – 2,0	5 – 20	≥ 25	≥ 45	≥ 55	≥ 4	≥ 6	≥ 8	1800

INDUSTRIJSKI POD / VEZNI MOST

PAGEL – INDUSTRIJSKI POD – VEZNI MOST

PH 10

PH 10/15

- Naslojavanje mineralnog industrijskog tla
 - Mala količina vode
 - Koristi se i kao zaštita od hrđe
- PH 10/15: s dodatkom bazalta

- Vezni most za:
Naslojavanje industrijskog tla,
Postavljanje industrijskih podova
Betonske podzemne prostorije



	Veličina zrna mm	Debljina sloja mm	Tlačna snaga N/mm ²			Otpornost na savijanje N/mm ²			Abrazija cm ³ 50 cm ²	Potrošnja kg/m ²
			1 d	7 d	28 d	1 d	7 d	28 d		
			–	–	–	–	–	–		
PH 10	0 – 1	–	–	–	–	–	–	2,2	2 – 4	
PH 10/15	0 – 2	–	–	–	–	–	–	2,4	2 – 4	

EH1

PAGEL – EPOKSIDNA SMOLA

EH114

EH115

- Osnovni sloj
- Pečaćenje
- Skrutnjavanje
- Vezni most
- Pečaćenje otvora

EH1

- Niska viskoznost
- Prodire duboko
- Višenamjenska

- Suhe površine

EH114

- Brzo se nanosi
- Reagira na temperaturama višim od 5 °C

- Niske temperature

EH115

- Dobro prijanja na vlažnim podlogama

- Vlažne podloge



CE	Potrebno slojeva	Debljina sloja mm	Broj komponenti	Uporabljiv na temperaturama °C	Vrijeme aplikacije min.	Potrošnja g/m ²
EH1	1	–	2	+10 do +30	cca 45	250 – 500
EH114	1	–	2	+5 do +20	cca 20	250 – 800
EH115	1	–	2	+10 do +30	cca 45	250 – 500

PREMAZ

EH120

EH130

EH136

PAGEL – EPOKSIDNI PREMAZ

- Ne sadrži otapala
- Velika gustoća
- Samonivelirajući
- Otporan na sve vremenske utjecaje
- Otporan na abraziju
- Dobro reagira na vodu

EH120 TANKI PREMAZ

- Epoksidna osnova
- Samonivelirajući, premazivanje visokogradnje
- Obojen, sadrži agregate

EH130 ZAVRŠNI PREMAZ

- Premazivanje betona i podova
- Obojen, ne sadrži agregate

EH136 POVRŠINSKA ZAŠTITA

- Zaštita od isparavanja za betonske i mort površine
- Proziran ili u boji



CE	Potrebno slojeva	Debljina sloja mm	Broj komponenti	Uporabljiv na temperaturama °C	Vrijeme aplikacije min.	Potrošnja g/m ²
EH120	1	1 – 5	2	+10 do +30	cca 40	ca. 1,4
EH130	1	–	2	+10 do +30	cca 45	0,35 – 0,8
EH136	1	–	2	+10 do +30	cca 60	0,2 – 0,25

PAGEL – MORT-EPOKSIDNA SMOLA/MORT ZA ZALIJEVANJE

EH2

- Jednostavan za uporabu
- Otporan na abraziju
- Vodonepropustan
- Trokomponentan (smola/učvršćivač/pijesak)

EH2

- Potpornji
- Ležajevi mostova
- U boji

EH192

- Tvorničke hale, skladišne hale, garaže
- Popravci
- Proziran

EH196R

- Mort za zalijevanje
- Tračničke i rebraste ploče, pocinčani čelični ugradbeni dijelovi i obojeni metali, precizni lageri



EH192

EH196R

CE	Potrebno slojeva	Debljina sloja mm	Broj komponenti	Uporabljiv na temperaturama °C	Vrijeme aplikacije min.	Potrošnja kg/l
	EH2	1	3 – 40	3	+10 do +30	cca 20 – 40
EH192	1	3 – 50	3	+10 do +30	cca 20 – 40	cca 2,0
CE	Veličina zrna mm	Visina podljeva mm	Broj komponenti	Tlačna snaga N/mm ²	Otpornost na savijanje N/mm ²	Potrošnja kg/m ³
				5 h 12 h 10 d	5 h 12 h 10 d	
EH196R	0,5	6 – 50	2	80 110 140	12 > 23 > 23	1800

UBRIZGAVAJUĆE SMOLE

PAGEL – UBRIZGAVAJUĆA SMOLA

EH145

- Ne sadrži otapala
- Niske viskoznosti
- Visoke tlačne i vezne snage
- Trajno povezivanje
- Ne propušta morsku niti otpadnu vodu
- Visoka vezivnost
- Pasivne reakcije na čelični thixotrop

- Povezuje pukotine nastale izgaranjem, čvrsta, niske viskoznosti
- Dvokomponentna smola



	Potrebno slojeva	Debljina sloja mm	Broj komponenti	Uporabljiv na temperaturama °C	Vrijeme aplikacije min.	Potrošnja kg/l
EH145	1	–	2	+10 do +30	cca 30	1,1

O 1

PAGEL – ZAŠTITA OD ISPARAVANJA

- Štiti površine od prijevremenog isparavanja vode
- Osigurava sporije isušivanje cementa, podova i morta
- Oblikuje tanki sloj koji sprječava isparavanje
- Sprječava nastanak pukotina

- Betonske i mort površine
- Cementni podovi
- Betonski blokovi i gotovi dijelovi
- Brane i teške strukture



	Potrebno slojeva	Debljina sloja mm	Koeficijent zaštite %	Uporabljiv na temperaturama °C	Vrijeme aplikacije min.	Potrošnja g/m ²
O 1	1	-	85	+5 do +30	-	100-150

MORTOVI ZA BRZE POPRAVKE

B 1

PAGEL – MORT ZA BRZE POPRAVKE

- Područje instalaterskih radova
- Jednostavan za uporabu
- Brzo se nanosi
- Dobro podnosi opterećenja
- Spreman za uporabu
- Vodootporan

- Popunjavanje, npr. ankera
- Popravci mjesta gdje nadire voda
- Popunjavanje šupljina
- Stropovi
- Agregati
- Popunjavanje pukotina oko prekidača



	Veličina zrna mm	Debljina sloja mm	Tlačna snaga N/mm ²				Otpornost na savijanje N/mm ²			Vezna snaga N/mm ²	Potrošnja kg/dm ³
			1 h	2 h	1 d	7 d	1 d	3 d	28 d		
B 1	-	-	≥ 2,5	≥ 5	≥ 30	≥ 40	≥ 4	≥ 6	≥ 8	-	2

FLEKSIBILNO LJEPILO

R 34

PAGEL – FLEKSIBILNO LJEPILO

R 34W

- Visoke vezne snage, fleksibilan
- Višenamjenski, Vodonepropustan
- Otporan na smrzavicu

R 34W: bijele boje

- Zidne i podne površine
- Čvrsta pjena
- Izolacijski i zaštitni slojevi



	Broj naslojavanja	Debljina sloja mm	Vezna snaga N/mm ²	Uporabljiv na temperaturama °C	Vrijeme aplikacije min.	Potrošnja kg/m ²
R 34	1	1 – 3	≥ 1,5	+5 do +30	cca 45	2,0
R 34W	1	1 – 3	≥ 1,5	+5 do +30	cca 45	2,0



PAGEL-PROIZVODI SA CE OZNAKOM SUKLADNOSTI

Proizvodi	CE sukladnost	
	EN	klase
PODLJEVI		
V 1 / 50	1504-6	-
V 1 / 1 60	1504-6	-
V 1 / 1 0	1504-6	-
V 2 / 1 0	1504-6	-
V 2 / 40	1504-6	-
V 2 / 80	1504-6	-
V 2 / 1 60	1504-6	-
V 1 4 / 1 0	1504-6	-
V 1 4 / 40	1504-6	-
V 1 4 / 80	1504-6	-
E 1	1504-6	-
E 1 F	1504-6	-
VB 1 0	1504-6	-
VB 40	1504-6	-
V 1 / 30HF	1504-6	-
V 1 / 60HF	1504-6	-

POPRAVCI BETONA		
MHO2	1504-7	-
MH20	1504-3	R4
MH80	1504-3	R4
MSO2	1504-7	-
MSO5	1504-3	R3
MS20	1504-3	R4
SP20	1504-3	R4
SP40	1504-3	R4
M3	1504-3	R4
UO2	1504-3	R3
UO5	1504-3	R3
U10	1504-3	R4
	13813	CT-C60-F10-A9
U20	13813	CT-C50-F7-A9
U40	1504-3	R4
	13813	CT-C60-F10-A9
U80	1504-3	R4
	13813	CT-C50-F7-A9
U160	1504-3	R4
	13813	CT-C60-F7-A9
R20/O2	1504-3	R3
R20/O5	1504-3	R3
R20/10	1504-3	R4
	13813	CT-C60-F10-A12
R20/20	1504-3	R4
	13813	CT-C60-F10-A12
R20/40	1504-3	R4
	13813	CT-C60-F10-A9
R20/80	1504-3	R4
	13813	CT-C60-F7-A9
R20/160	13813	CT-C60-F7-A9
TWO5	1504-3	R3
TW10	1504-3	R4
	13813	CT-C60-F10-A9
TW20	1504-3	R4
	13813	CT-C50-F7-A9
TW40	1504-3	R4
	13813	CT-C60-F10-A9
KA05	1504-3	R3
KA20	1504-3	R4

Proizvodi	CE sukladnost	
	EN	klase
ZAŠTITA BETONA		
O2A	1504-2	Hidrofobiranje
O2C	1504-2	Premaz
O2DE	1504-2	Premaz
D1	1504-2	Premaz

INDUSTRIJSKI PODOVI		
P3A	13813	CT-C80-F10-A9
FE20	13813	CT-C50-F7-A15
P40	13813	CT-C80-F10-A9
P80	13813	CT-C80-F10-A9

GRAĐEVINSKI PROIZVODI		
R34	12004	C1 TE

SMOLE		
EH1	13813	SR-AR1-B1,5-IR4
EH1 1 4	13813	SR-B1,5
EH1 1 5	13813	SR-AR1-B1,5-IR4
EH1 20	13813	SR-AR1-B1,5-IR4
EH1 30	13813	SR-AR1-B1,5-IR4
EH1 36	13813	SR-AR1-B1,5-IR4
EH1 92	13813	SR-AR1-B1,5-IR4
EH2	13813	SR-AR1-B1,5-IR4
EH1 96R	13813	SR-AR1-B1,5-IR4

DIN EN 1504 = Proizvodi i sustavi za zaštitu i popravak betonskih struktura
DIN EN 1504-3:2005 = Mort za statički i ne-statički relevantne popravke
DIN EN 1504-6:2006 = Proizvod za sidrenje armaturnih šipki
DIN EN 13813 = Svojstva i zahtjevi estriha (na bazi cementa i epoxy premaza)
DIN EN 12004 = Mort i sredstva za ljepljenje za pločice i ploče: definicije i specifikacije
DIN V 18026 = Proizvod za zaštitu površine/premaz betona proizvodima prema DIN EN 1504-2:2005-1

PAGEL SISTEMI ZA POPRAVAK BETONA

ZTV-ING dio 3, poglavlje 4 (SIB) / DAfStb - smjernica - SIB / DIN V 18026 / EN 1504 dio 2 i 3

PCC / SPCC MORT SISTEMI

Aplikacija	Oznaka sistema i proizvoda	Opća nadzorna svjedodžba br.	Certifikat broj	Vrijedi do	
PCC I	MH02 ZAŠTITA OD KOROZIJE I VEZNI MOST	MKB MHB	P-BAM 7.1/25202/8-2	01/2188-1-50-V2	31.03.16
	MH20 PCC-I-MORT	WM			
	MH02 ZAŠTITA OD KOROZIJE I VEZNI MOST	MKB MHB	P 2141 / 01-110	01/2141/01-110-93-V2	17.09.15
	MH80 PCC-I-MORT	WM			
PCC I/II	MS02 ZAŠTITA OD KOROZIJE I VEZNI MOST	MKB MHB	P-BAM VII. 1/25203/6-2	00/2188 – 45 – V2	28.08.13
	MS20 PCC – MORT	WM			
	MS05 PCC – PREMAZ	FS			18.12.12
	MS02 ZAŠTITA OD KOROZIJE I VEZNI MOST	MKB MHB	P 2334 / 02-159	03/2334/02159-145-V1	
	M3 KONSTRUKCIJSKI MORT	WM			
SPCC	MOKRI i SUHI postupak prskanja				03.09.15
	MS02 ZAŠTITA OD KOROZIJE I VEZNI MOST	MKB MHB	P 2255/00-91	00/2255/00-91-67-V2	
	SP20 SPCC – MORT	WM			09.12.16
	SUHI postupak prskanja				
	MS02 ZAŠTITA OD KOROZIJE I VEZNI MOST	MKB MHB	P 2551/01-130	01/2551/01-130-122-V2	
	SP40 SPCC – MORT	WM			

POVRŠINSKI ZAŠTITNI SISTEMI

Aplikacija	Oznaka sistema i proizvoda	Podaci o izvedbi prema DIN V 18026	EG-izjava o konformnosti
OS-1	O2A HIDROFOBIRANJE	H Ispunjeno	Ispunjeno
OS-2	O2A HIDROFOBIRANJE	H Ispunjeno	Ispunjeno
	O2C ZAŠTITNA BOJA ZA BETON	OS Ispunjeno	Ispunjeno
OS-4	MS05 PCC – PREMAZ	FS Ispunjeno	Ispunjeno
	O2C ZAŠTITNA BOJA ZA BETON	OS Ispunjeno	Ispunjeno
OS-5a	MS05 PCC – PREMAZ	FS Ispunjeno	Ispunjeno
	O2DE ZAŠTITNA BOJA ZA BETON	OS Ispunjeno	Ispunjeno
OS-5b	D1 PAGELASTIK	OS Ispunjeno	Ispunjeno

VAŠ PRVI KORAK DO PAGELA®

www.pagel.com



Ovdje možete saznati najnovije tehničke podatke i novosti u PAGEL-u. Također možete pronaći certifikate, dozvole, natječaje, kao i sigurnosne upute koje možete snimiti i u digitalnom obliku.

Ako imate bilo kakvih pitanja, kontaktirajte nas!



AUSTRALIJA AUSTRIJA BELGIJA DANSKA
EGIPAT FINSKA FRANCUSKA HRVATSKA INDIJA
INDONEZIJA IRAN ITALIJA JAPAN KANADA
KATAR KINA KOREJA MAĐARSKA NIZOZEMSKA
NJEMAČKA NORVEŠKA PAKISTAN POLJSKA
PORTUGAL ČEŠKA RUMUNJSKA RUSIJA
SLOVAČKA ŠVEDSKA ŠVICARSKA TAJLAND
TAJVAN UJEDINJENI ARAPSKI EMIRATI
UKRAJINA SAD VELIKA BRITANIJA

INTERNATIONALES ADRESSES

AUSTRIA

Huber Alex & Partner KEG
Flötzersteig 167/2
A-1140 WIEN
Fon.: +43 1 7073447
Fax: +43 1 7073559
eMail: haup@aon.at
Internet: www.pagel.com

BELGIUM

REWAH N.V.
Nijverheidsweg 24
B-2240 ZANDHOVEN
Fon.: +32 3 4751414
Fax: +32 3 4751094
eMail: info@rewah.com
Internet: www.rewah.com

BULGARIA

BORIS BORISSOV – TERRA
Kableškov 1 et. 3
BG-5500 LOVECH
Fon.: +420 608 219280
Fon.: +359 879 422448
eMail: terra3d@abv.bg
Internet: www.terrabulgarien.com

CHINA

c/o TAIWAN POLIMAX CO., LTD.
11F, 257 Wen Tsz Road
Tzuo Ying District
KAOHSIUNG CITY, TAIWAN ROC
Fon.: +886 7 3438910
Fax: +886 7 3430476
Mobil: +886 933 324207
eMail: bat10001@ms32.hinet.net
lanford@xhome.com.tw

CROATIA

PSB SPECIJALNI BETON d.o.o.
Adamićeva 3
10020 ZAGREB
Mobil: +385 91 3023902
Tel: +385 1 5590411
Fax: +385 1 5590411
eMail: pagel.info@gmail.com

DENMARK

MB Projekt ApS
Mølledamsvej 12
DK-3460 BIRKERØD
Fon.: +45 45820318
Fax: +45 45820518
eMail: info@mbprojekt.dk
Internet: www.mbprojekt.dk

EGYPT

MISR Engineering
for Construction Chemicals
60, Aalam City, Agouza
ET-CAIRO
Fon.: +20 2 3475217
+20 2 3440767
Fax: +20 2 3444711

ESTONIA

Baby Holding OY
Peeter Erg
Ülase 8-10
EST-75501 SAKU HARJUMAA
Fon.: +372 53 583696
eMail: info@betoniplast.eu
Internet: www.betoniplast.eu

FINLAND

ALIMEX OY
Huvilakatu 12
FIN-04400 JÄRVENPÄÄ
Fon.: +358 9 2922350
Fax: +358 9 2916006
Mobil: +358 40 5000987
eMail: myynti@alimex.fi

FRANCE

PAGEL SAS
Espace Cristal
22, rue Gustave Eiffel, BP10058
F-78306 POISSY CEDEX
Fon.: +33 1 39223900
Fax: +33 1 39224039
Mobil: +33 6 12821911
eMail: info@pagel.fr
Internet: www.pagel.fr

GERMANY

PAGEL SPEZIAL-BETON GmbH & Co. KG
Wolfsbankring 9
D-45355 ESSEN
Fon.: +49 201 68504-0
Fax: +49 201 68504-31
eMail: info@pagel.com
Internet: www.pagel.com

HUNGARY

EXTRACEM Kft.
Damjanich u. 26
H-2832 HÉREG
Fon.: +36 34 372671
Fax: +36 34 372671

INDIA

PAGEL Concrete Technologies Private Limited
Pidilite Industries Limited
Ramrashtra Mandir Road,
Post Box No.17411, Andheri (East)
IND-Mumbai 400059
Fon.: +91 22 2835 7486
Fax: +91 22 2835 7008
Mobil: +91 983 3482770
eMail: manoj.kumar@pidilite.com
Internet: www.pidilite.com

IRAN

PAGEL IRAN ARSHIA ORANG CO.
No.20, 5th St., North Falamak Ave.
Shahrak Gharb
IR-ZIP 1467885484-TEHRAN
Fon.: +98 21 88370130
Fax: +98 21 88075715
eMail: info@arshiaorang.com
Internet: www.arshiaorang.com

ISRAEL

SEALTEC CONSTRUCTION CO. LTD
1 Bareket St.
IL-37807 BEIT HANANYA
Fon.: +04 6100333
Fax: +04 6101510
Mobil: +050 5210364
eMail: sealtec@netvision.net.il
Internet: www.sealtec.co.il

ITALIA

PAGEL ITALIA Martin Leverberg
Innenwall 11, D-47495-Rheinberg
Fon.: (DE) +49 2843 4465930
Fon.: (DE) +49 2843 4456920
eMail: m.leverberg@pagel.it
Internet: www.pagel.it
Via Fontana 11, I-20122-MILANO
Fon.: (IT) +39 02 39432703
eMail: info@pagel.it
Internet: www.pagel.it

JAPAN

PAGEL NIPPON CO. LTD.
Matsushut Bldg. 3 F
2-12-13 Shinkawa, Chuo-Ku
J-100 TOKYO
Fon.: +81 3 35535264
Fax: +81 3 35535984
eMail: pagel-nippon@mwe.biglobe.ne.jp
Internet: www.b-info.jp/pagel-nippon/

KOREA (REPUBLIC)

IZIN CORPORATION CO.
501 SEUNGHWA BLDG,
1223-1,GAEPO-DONG, KANGNAM-GU,
ROK-SEOUL
Fon.: +82 2 5734893
Fax: +82 2 5734894
Mobil: +82 11 3893364
eMail: izin0325@naver.com

LATVIA

SIA "OK BUVMATERIALI"
Piedrujas iela 3d
LV-1073 RIGA
Fon.: +371 673 65636
Fax: +371 673 65626
+371 286 30374
eMail: okbuv@okbuv.lv
Internet: www.okbuv.lv

LITHUANIA

MOSAS Ltd.
Birželio 23-iosios str. 5
LT-03206 VILNIUS
Fon.: +370 5 2610179
Fax: +370 5 2608355
Internet: www.mosas.lt

INTERNATIONALES ADRESSES



NORWAY

PAGEL INDUSTRIMØRTEL A/S
Postboks 135
N-1751 HALDEN
Fon.: +47 69 192514
Fax: +47 69 191840
Mobil: +47 95 107110
eMail: larssen@pagel.no



PORTUGAL

BIU INTERNACIONAL
Consultoria e Comércio, Lda.
Rua Gil Vicente, N° 4
P-2615 ALVERCA
Fon.: +351 21 9578888
Fax: +351 21 9578890
eMail: info@biu.pt
Internet: www.biu.pt



ROMANIA

PAGEL ROMANIA S.R.L.
Str. G-ral. Candiano Popescu Nr. 63A
Ap.1 Sector 4
RO-040581 BUCUREȘTI
Fon.: +40 21 3206859
Fax: +40 21 3224254
eMail: office@pagel.ro
Internet: www.pagel.ro



SPAIN

YA YA MATERIALES, S.L.U.
Camino de La Era, 16
E-38750 EL PASO
Fon.: +34 922 485450
Fax: +34 922 486206
eMail: info@yaya.es
Internet: www.yaya.es



SWITZERLAND

Rolloplan AG/SA
Feldmattstrasse 23
Postfach 323
CH-6032 EMMEN
Fon.: +41 41 2602074
Fax: +41 41 2602075
Mobil: +41 79 3532074



UKRAINE

KNP
ul. Naukova, 7-A/303
UA-LWOW, 79060
Fon.: +38 322 244685
Fax: +38 322 244683
eMail: knp-mr@mail.lviv.ua



PAKISTAN

PAGEL PAKISTAN Pvt. Ltd.
Zikria Iron Market 26-30
Samundri Road
PK-FAISALABAD
Fon.: +92 41 8533851
Fax: +92 41 8533851
Mobil: +92 345 8443344
eMail: info@pagel-pk.com
Internet: www.pagel-pk.com



QATAR

CIKO Middle East
"C" Ring Road
Q-DOHA
Fon.: +974 44114787
Fax: +974 44114792
eMail: enquires@cikome.com
Internet: www.cikome.com



RUSSIA

ZAO"ASOKA"
Frunskaja nab. 30, bld. 28
RUS-119146 MOSKAU
Fon.: +7 495 7816070
Fax: +7 495 7816070
eMail: pagel@asoka.ru
Internet: www.asoka.ru



SRI LANKA

CONCRETE CHEMICAL PRODUCTS
Ralf Karpinski - General Manager
73, Pepiliyana Road
LK-NUGEGODA
Fon.: 0094 114303218
0094 112812916
Cell: 0094 777714411
Fax: 0094 114304890
eMail: concreteralf@eureka.lk



TAIWAN

TAIWAN POLIMAX CO., LTD.
11F, No. 257
Wen Tsz Rd., Tzuou Ying District,
ROC-KAOHSIUNG CITY, TAIWAN
Fon.: +886 734 38910
Fax: +886 734 30476
Mobil: +886 933 324207
eMail: bat1001@ms32.hinet.net



UNITED KINGDOM

PES (UK) LIMITED
Unit 1, Watling Close
Sketchley Meadows Business Park
**GB-HINCKLEY, LEICESTERSHIRE,
LE10 3EZ**
Fon.: +44 1455 251251
Fax: +44 1455 251252
eMail: sales@pesukltd.com
Internet: www.pesukltd.com



POLAND

PAGEL POLSKA
ul. Lipowa 7, Komorniki
**PL-55-300 RODA LAŠKA
w. dolnośląskie**
Fon.: +48 71 3172806
Fax: +48 71 3176136
Mobil: +48 601 701877
eMail: info@pagel.pl
Internet: www.pagel.pl



CZECH REPUBLIC

HIC & SERVICES S.R.O.
Teplárenská 611/1
CZ-10800 PRAHA 10
Fon.: +420 2 72702112
Fax: +420 2 72702123
eMail: hic@hic.cz
Internet: www.hic.cz



SLOVAKIA

ALLMEDIA s.r.o.
Pod gaštanmi 4
SK-821 07 BRATISLAVA
Fon.: +421 2 62310920
Fax: +421 2 62413041
eMail: allmedia@allmedia.sk
Internet: www.allmedia.sk



SWEDEN

PAGEL SPECIALBRUK
Postadress EURO SPECIALBRUK
Fredsgatan 18
S-43243 VARBERG
Fon.: +46 340 675258
Fax: +46 340 675257
Mobil: +46 705 738743
eMail: johansson@pagel.se
Internet: www.pagel.se



THE NETHERLANDS

VERWAARD HANDELSONDERNEMING B.V.
Postbus 478
NL-2740 AL Waddinxveen
Fon.: +31 88 5401100
Fax: +31 88 5401199
Mobil: +31 6 20091680
eMail: info@verwaard-bv.nl
Internet: www.verwaard-bv.nl



USA

PAGEL-USA Inc.
4282 Shoreline Drive
**USA-SPRING PARK,
MINNESOTA 55384**
Fon.: +1 952 9426105
Fax: +1 952 9426108
eMail: sales@pagel-usa.com
Internet: www.pagel-usa.com



PSB SPECIJALNI BETON d.o.o.

Adamićeva 3 · 10020 ZAGREB - Novi Zagreb

OIB: 19436524968 · Mob: 00 385 (0) 91 3023 902

Tel: 00 385 (0)1 5590 411 · Fax: 00 385 (0)1 5590 411

Internet: www.pagel.com · eMail: pagel.info@gmail.com



PAGEL®

SPEZIAL-BETON GMBH & CO.KG

WOLFSBANKRING 9 · 45355 ESSEN · GERMANY

TEL. +49 201 68504-0 · FAX +49 201 68504-31

INTERNET WWW.PAGEL.COM · E-MAIL INFO@PAGEL.COM



SVI PODACI I PREPORUKE VEZANE UZ PRIMJENU KAO I SVE OSTALE PREPORUKE NAVEDENE U OVOM PROSPEKTU TEMELJE SE NA OPSEŽNIM ISTRAŽIVANJIMA I ISKUSTVU.

ISTI SU NEOBVEZUJUĆI VEZANO UZ PRAVA TREĆIH OSOBA TE NE OSLOBAĐAJU KUPCA OD OBVEZE DA SAM PROVJERI PROIZVODE I POSTUPAK OBZIROM NA NJIHOVU NAMJENU ZA SVRHU PRIMJENE.

NAVEDENI PODACI ISPITIVANJA UTVRĐENI SU PRI NORMALNIM KLIMATSKIM UVJETIMA SUKLADNO NORMI DIN 50014. RADI SE O PROSJEČNIM VRIJEDNOSTIMA I ANALIZAMA. MOGUĆA SU ODSUPANJA KOD ISPORUKE.

OBZIROM DA SE PREPORUKE MOGU RAZLIKOVATI OD ONIH PRIKAZANIH U OVOM PROSPEKTU POTREBNO JE ZATRAŽITI PISMENU POTVRDU. ODGOVORNOST JE KUPCA DA OSIGURA POSLJEDNJE AKTUALNO IZDANJE TEHNIČKOG LISTA TE DA JE SADRŽAJ AŽURIRAN.

NAŠA SLUŽBA ZA KORISNIKE RADO ĆE VAM POMOĆI TE SE VESELIMO VAŠEM INTERESU.

ZAHVALJUJEMO NA INTERESU ISKAZANOM ZA NAŠE PROIZVODE.

OVIM TEHNIČKIM LISTOM STARIJA IZDANJA PRESTAJU VAŽITI.

MOLIMO VAS DA POSLJEDNJA AKTUALNA IZDANJA TEHNIČKIH LISTOVA POTRAŽITE NA NAŠOJ INTERNET STRANICI WWW.PAGEL.COM.