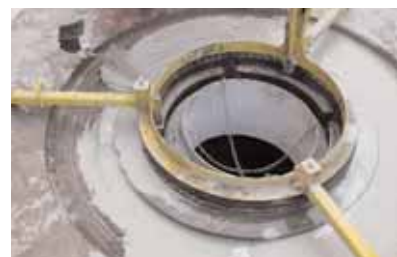


PAGEL[®]

SPEZIAL-BETON



LEVERINGSPROGRAM

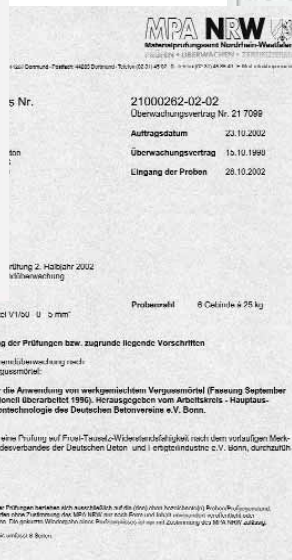


MB Projekt ApS

DE AKTUELLE TEKNISKE DATABLADE FINDES PÅ INTERNETTET UNDER
WWW.PAGEL.COM



Moderne produktion garanterer høj kvalitet



I mere end 40 år har PAGEL® SPEZIAL-BETON GmbH & Co. KG i Essen haft en førende rolle i udviklingen af støbe- & specialmørtler. Herved er navnet PAGEL® blevet et anerkendt kvalitetsbegreb over hele Verden.

Det omfattende produktudvalg, den til enhver tid ensartede produktkvalitet og den problemorienterede kunderådgivning har givet firmaet sit fremragende omdømme.

At yde kunderne den ønskede kvalitet på et konstant højt niveau, er for os en forpligtigelse. Siden 1995 har PAGEL® været certificeret i henhold til EN ISO 9001.

Produktionsværkernes egenkontrol er endvidere certificeret i henhold til DIN EN 1504-3, 1504-6 og DIN EN 1504-7.

PAGEL®'s produkter fremstilles i mere end 10 lande og forhandles af såvel datterselskaber som samarbejdspartnere i mere end 30 lande over hele Verden.

Fra starten har PAGEL®'s produkter været anvendt i Danmark, og har her dannet grundlag for fastlæggelsen af et højt kvalitetsniveau. PAGEL®'s produkter var tilmeldt den danske REPTON-deklarationsordning.

Internet: www.mbprojekt.dk · www.pagel.com

*...vi laver god mørtel
over hele Verden!*

INDHOLDSFORTEGNELSE

STØBEMØRTELER Teknisk datablad Side

STØBEMØRTEL			
V1/50°	Støbemørtel, 0-5 mm	0201	4
V1°/160	Støbebeton, 0-16 mm	0203	4
V1°/10	Støbemørtel, 0-1 mm	0202	4
STØBEBETON			
V80C45	Støbebeton, 0-8 mm	0209	4
V160C45	Støbebeton, 0-16 mm	0209	4
FLYDESTØB			
V40	Flydestøb	0207	5
UNDERSTOPNINGSMØRTEL			
V14	Understopningsmørtel	0204	5
BASALTMØRTEL			
V15	Basaltmørtel	0205	5
STÅLFIBERMØRTEL			
V1A	Stålfibermørtel	0401	6
STÅLFIBERBASALTMØRTEL			
V1A15	Stålfiberbasaltmørtel	0401	6
HØJSTYRKESTØB			
V1/60HF	Højstyrkebeton	0214	7
HURTIG STØBEMØRTEL			
V2	Støbemørtel	0301	7
LYN-STØBEMØRTEL			
VB	Lyn-Støbemørtel	0309	8
LYN-MØRTEL			
VB-P	Lyn-Mørtel	0309	8
TURBOSTØB			
VT	Turbostøb	0308	8
TURBOMØRTEL			
VT-P	Turbomørtel	0308	8
ANKERMØRTEL			
E1	Ankermørtel	0502	9
E1SF	Plastisk ankermørtel	0503	9
E1F	Anker- & injektionslim	0503	9
FUGEFYLDNINGSMØRTEL			
FM10	Fugefyldningsmørtel, 0-1 mm	1305	9
STØBEMATERIALE			
VS°	Støbemateriale, 0-5 mm	1303	10
FUGEMØRTEL			
VS°-P	Fugemørtel, 0-2 mm	1304	10

BETONRENOVERING

PCC-MØRTEL			
MSO2	Korrosionsbeskyttelse og hæftebro	1001	11
MS20°	Reparationsmørtel	0602	11
PCC-I-MØRTEL			
MHO2	Korrosionsbeskyttelse og hæftebro	1004	11
MH20	Reparationsmørtel, 0-2 mm	0603	11
MH80	Grovsmørtel, 0-8 mm	0603	11
PCC-SPARTEL			
MSO5	Spartelmasse	1101	12
SPCC-SPRØJTEMØRTEL			
SP20	Sprøjtemørtel, 0-2 mm	0701	12
SP40	Sprøjtemørtel, 0-4 mm	0702	12
KONSTRUKTIONSMØRTEL			
M3°	Konstruktionsmørtel	0604	12
UNIVERSALMØRTEL			
U	Universalmørtel	0803	13
HURTIGMØRTEL			
R20	Hurtigmørtel	0802	13
DRIKKEVANDSMØRTEL			
TW	Drikkevandsmørtel	0901	14
KANALMØRTEL			
KA	Kanalmørtel	0801	15
STOPMØRTEL			
KA-S	Stopmørtel	0810	15

OVERFLADEBESKYTTELSE Teknisk datablad Side

BETONMALING			
O2C	Betonmaling (OS-C/OS-B)	1201	16
O2DE	Elastisk betonmaling (OS-DII)	1202	16
O2A	Impregnering (OS-A/OS-B)	1205	17
CEMENTSVUMME			
D1	Pagelastik (OS-DI)	1203	17

INDUSTRIGULVE

STÅLFIBERGULV			
P3A	Stålfibergulv	1404	18
INDUSTRIGULV			
P40	Industrigulv	1411	18
FLYDEGULV			
FE20	Flydegulv	1409	19
HÆFTEBRO			
PH10	Hæftebro	1408	19

REAKTIONSPRODUKTER

GRUNDERE			
EH1	Grunder	1501	20
EH115	Grunder, fugtig undergrund	1502	20
EH114	Grunder, hurtig	1503	20
BELÆGNINGER			
EH120	Tyndlagsbelægning	1505	20
EH130	Dæklak	1511	20
EH136	Forsegling	1513	20
MØRTEL			
EH2	Epoxy-mørtel, standfast	1523	21
EH192	Epoxy-mørtel, gulvbelægning	1509	21
EH196R	Epoxy-mørtel	1524	21
INJEKTIONSMATERIALER			
EH145	Injektionsepoxy	1514	21

BYGGEPRODUKTER

EFTERBEHANDLING			
O1	Curing	1604	22
LYNMØRTEL			
B1	Lynmørtel	1602	22
BYGGE- & FLISEKLÆBER			
R34	Flise- & flexklæber	1601	22

BILAG

PAGEL®-Produkter med CE mærkning	23
PAGEL® Betonrenoveringssystemer	24
Det første skridt til PAGEL® - www.pagel.com	25
Internationale adresser	26

V1/50*

V1*/160

V1*/10

PAGEL STØBEMØRTEL*

Letflydende i over 1½ time
Svindfri

Høje start- & slutstyrker
Frost- & tørsaltsbestandig
Oliebestandig

Kloridfri, Pumpeegnet
Brugsfærdig, Fremmedovervåget

Maskiner, Forankringer
Turbiner, Brolejer
Drikkevandsanlæg
Betonkonstruktioner
Højreolagge
Færdigdele
Skinner, Industrianlæg



	Kornstørrelse mm	Støbehøjde mm	Trykstyrke N/mm ²			Bøjningstrækstyrke N/mm ²			Udvidelse Vol. %	Forbrug kg/m ³
			1 d	7 d	28 d	1 d	7 d	28 d		
V1*/50	0 – 5	20 – 120	≥ 40	≥ 70	≥ 80	≥ 4	≥ 6	≥ 8	+ 0,5	2000
V1*/160	0 – 16	100 – 400	≥ 40	≥ 70	≥ 80	≥ 4	≥ 6	≥ 8	+ 0,5	2100
V1*/10	0 – 1	5 – 30	≥ 40	≥ 60	≥ 80	≥ 4	≥ 6	≥ 8	+ 0,5	2000

Klassificering i klasser jf. DAFStb VeBMR Retningslinie:

		Flydemål	Udbredelsesmål	Svind	Tidlig styrke	Trykstyrke
V1*/50	Klassificering	–	a ₃	SKVB II	A	C60/75
V1*/160	Klassificering	–	a ₂	SKVB I	A	C60/75
V1*/10	Klassificering	f ₂	–	SKVM II	A	C60/75

STØBEBETON

V80 C45

V160 C45

PAGEL-STØBEBETON*

Letflydende
Svindfri
Kontrolleret ekspansion
Frost- & tørsaltsbestandig
Særlig oliebestandig
Løvt elasticitetsmodul
Pumpeegnet
Brugsfærdig, fremmedovervåget

Piller og maskiner
Vandbygningsværker, sluser og
dæmningsanlæg
Stålkonstruktioner i vand
Støjskærme
Bygningsunderstøbninger



	Kornstørrelse mm	Støbehøjde mm	Trykstyrke N/mm ²			Bøjningstrækstyrke N/mm ²			Udvidelse Vol. %	Forbrug kg/m ³
			1 d	7 d	28 d	1 d	7 d	28 d		
V80 C45	0 – 8	60 – 200	≥ 15	≥ 40	≥ 60	≥ 1,5	≥ 3,5	≥ 5,0	+ 0,4	2000
V160 C45	0 – 16	80 – 400	≥ 15	≥ 45	≥ 60	≥ 1,5	≥ 3,5	≥ 5,0	+ 0,4	2100

Klassificering i klasser jf. DAFStb VeBMR Retningslinie:

		Flydemål	Udbredelsesmål	Svind	Tidlig styrke	Trykstyrke
V80 C45	Klassificering	–	a ₂	SKVB I	C	C50/60
V160 C45	Klassificering	–	a ₁	SKVB I	C	C50/60


PAGEL FLYDESTØB

Letflydende i over en time
 Ekspanderende, svindfri
 Frost-, tøsalt- & oliebestandig
 Aggressivt miljø
 Kloridfri, pumpeegnet

Flydestøbning på betonflader
 Stål- & betonunderstøtninger
 Sammenstøbninger
 Fremstilling af specialebænk
 Skinneunderstøtninger



- V10
- V40
- V80

	Kornstørrelse mm	Støbehøjde mm	Trykstyrke			Bøjningstrækstyrke			Udvidelse Vol. %	Forbrug kg/m³
			N/mm²			N/mm²				
			1 d	7 d	28 d	1 d	7 d	28 d		
V10	0 – 1	5 – 30	≥ 25	≥ 50	≥ 65	≥ 4	≥ 7	≥ 8	+ 0,5	1900
V40	 0 – 4	20 – 100	≥ 25	≥ 50	≥ 65	≥ 4	≥ 7	≥ 8	+ 0,5	2100
V80	0 – 8	100 – 150	≥ 25	≥ 50	≥ 65	-	-	-	+ 0,8	2200

UNDERSTOPNINGSMØRTEL


PAGEL UNDERSTOPNINGSMØRTEL*

Plastisk konsistens
 Svindfri
 Høje start- & slutstyrker

Piller
 Skinnefundamenter
 Lejer
 Brolejer
 Renoveringer



- V14/10
- V14/40
- V14/80

CE	Kornstørrelse mm	Støbehøjde mm	Trykstyrke			Bøjningstrækstyrke			Udvidelse Vol. %	Forbrug kg/m³
			N/mm²			N/mm²				
			1 d	7 d	28 d	1 d	7 d	28 d		
V14/10	0 – 1	10 – 30	≥ 45	≥ 70	≥ 75	≥ 5	≥ 8	≥ 9	+ 0,5	2000
V14/40	 0 – 4	10 – 70	≥ 45	≥ 70	≥ 75	≥ 5	≥ 8	≥ 9	+ 0,5	2000
V14/80	0 – 8	50 – 100	≥ 45	≥ 70	≥ 75	-	-	-	+ 0,5	2100

BASALTMØRTEL

PAGEL BASALTMØRTEL*

Temperaturbestandig til 400 °C (kortvarig)
 Svindfri
 Høje start- & slutstyrker
 God rivestyrke
 Byggematerialeklasse A 1 (ikke brandbar)

Varmerområder
 Maskiner
 Forankringer
 Stålpiller



- V15/30
- V15/50
- V15/80

	Kornstørrelse mm	Støbehøjde mm	Trykstyrke			Bøjningstrækstyrke			Udvidelse Vol. %	Forbrug kg/m³
			N/mm²			N/mm²				
			1 d	7 d	28 d	1 d	7 d	28 d		
V15/30	0 – 3	30 – 50	≥ 40	≥ 60	≥ 75	≥ 5	≥ 7	≥ 8	+ 0,1	2000
V15/50	0 – 5	40 – 100	≥ 40	≥ 60	≥ 75	≥ 5	≥ 7	≥ 8	+ 0,1	2200
V15/80	0 – 8	50 – 120	≥ 40	≥ 60	≥ 75	≥ 5	≥ 7	≥ 8	+ 0,1	2200

CE* For de i disse produkter anvendte additiver foreligger en EU-Konformitetserklæring jf. § 9 i byggeproduktreglementet, om at additiverne svarer til bestemmelserne i EN 934-2:2001-07.

V1A/40

PAGEL STÅLFIBERMØRTEL*

V1A/80

Svært belastbar
Stålfiberarmeret
Svindfri
Særligt høje styrker
Sejlastisk

Kranbaneskiner
Konstruktive dele
Presser
Fundamenter



	Korn- størrelse mm	Støbe- højde mm	Trykstyrke N/mm ²			Bøjningstrækstyrke N/mm ²			Ud- videlse Vol. %	For- brug kg/m ³
			1 d	7 d	28 d	1 d	7 d	28 d		
V1A/40	0 – 4	40 – 70	≥ 40	≥ 70	≥ 80	≥ 6	≥ 7	≥ 10	+ 0,5	2000
V1A/80	0 – 8	60 – 200	≥ 40	≥ 70	≥ 80	–	–	–	+ 0,5	2100

STÅLFIBERBASALTMØRTEL

V1A15/30

PAGEL STÅLFIBERBASALTMØRTEL*

V1A15/50

Svært belastbar
Stålfiberarmeret
Svindfri
Særligt høje styrker
Sejlastisk
Temperaturbestandig til 500 °C
(kortvarig)

Kranbaneskiner
Konstruktive dele
Presser
Fundamenter
Varme områder



	Korn- størrelse mm	Støbe- højde mm	Trykstyrke N/mm ²			Bøjningstrækstyrke N/mm ²			Ud- videlse Vol. %	For- brug kg/m ³
			1 d	7 d	28 d	1 d	7 d	28 d		
V1A15/30	0 – 3	40 – 80	≥ 45	≥ 70	≥ 80	≥ 6	≥ 8	≥ 10	+ 0,5	2000
V1A15/50	0 – 5	60 – 120	≥ 45	≥ 70	≥ 80	≥ 6	≥ 8	≥ 10	+ 0,5	2200

PAGEL HØJSTYRKESTØB

Opnår hurtigt meget høje blivende styrker
 Høj træthedsmodstand
 Kontrolleret udvidelse
 Pumpeegnet og let at forarbejde
 Lavt v/c-tal
 Svingningsstabiliserende

Turbiner, kompressorer
 Kompressionsanlæg
 Vindkraftanlæg
 Støbefuger
 Kranbaneskiner, portalanlæg



V 1/30HF
 V 1/60HF

	Kornstørrelse mm	Støbehøjde mm	Trykstyrke			Bøjningstrækstyrke			Udvidelse Vol. %	Forbrug kg/m ³
			N/mm ²			N/mm ²				
			1 d	7 d	28 d	1 d	7 d	28 d		
V1/30HF	0 – 3	30 – 300	≥ 70	≥ 90	≥ 130	–	–	–	+ 0,1	2300
V1/60HF	0 – 6	40 – 400	≥ 70	≥ 90	≥ 115	–	–	–	+ 0,1	2300

Klassificering i klasser jf. DAFStb VeBMR Retningslinie:

		Flydemål	Udbredelsesmål	Svind	Tidlig styrke	Trykstyrke
V1/30HF	Klassificering	f ₂	–	SKVB I	A	C90/105
V1/60HF	Klassificering	–	a ₃	SKVB I	A	C90/105

STØBEMØRTEL HURTIG

PAGEL STØBEMØRTEL

Belastbar efter 2 timer (> +5 °C)
 Letflydende
 Svindfri
 Brugsfærdig
 Frost- & tørsaltsbestandig
 Pumpeegnet

Turbiner
 Ankerskruer, fixatorer
 Stål- & betonpiller
 Brolejer
 Skinner
 Stålværker
 Støberier



V 2/10
 V 2/40
 V 2/80
 V 2/160

	Kornstørrelse mm	Støbehøjde mm	Trykstyrke				Bøjningstrækstyrke				Udvidelse Vol. %	Forbrug kg/m ³
			N/mm ²				N/mm ²					
			2 h	4 h	1 d	28 d	2 h	4 h	1 d	28 d		
V2/10	0 – 1	15 – 25	≥ 5	≥ 10	≥ 30	≥ 70	–	–	–	–	+ 0,4	2000
V2/40	0 – 4	20 – 100	≥ 5	≥ 10	≥ 25	≥ 70	–	–	–	–	+ 0,4	2000
V2/80	0 – 8	50 – 200	≥ 5	≥ 10	≥ 25	≥ 70	–	–	–	–	+ 0,4	2100
V2/160	0 – 16	100 – 400	≥ 5	≥ 10	≥ 40	≥ 70	–	–	–	–	+ 0,4	2100

Klassificering i klasser jf. DAFStb VeBMR Retningslinie:

		Flydemål	Udbredelsesmål	Svind	Tidlig styrke	Trykstyrke
V2/10	Klassificering	f ₂	–	SKVM II	B	C55/67
V2/40	Klassificering	f ₂	–	SKVM I	B	C55/67
V2/80	Klassificering	–	a ₂	SKVB II	B	C60/75
V2/160	Klassificering	–	a ₂	SKVB I	A	C60/75

CE*For de i disse produkter anvendte additiver foreligger en EU-Konformitetserklæring jf. § 9 i byggeproduktreglementet, om at additiverne svarer til bestemmelserne i EN 934-2:2001-07.

VB10

PAGEL LYN-STØBEMØRTEL

VB40

Belastbar efter 30 minutter (20 °C)
 Ekstremt høje startstyrker
 Flyde- & understopningseget
 Svindfri
 Vandtæt
 Frost- & tørsaltsbestandig

Kloakdækselstøbning
 Rørgennemføringer
 Installationsarbejder
 Piller og færdigdele



CE	Korn- størrelse mm	Støbe- højde mm	Trykstyrke				Forarbejdnings- tid min(20°C)	Ud- videlse Vol. %	For- brug kg/m ³
			N/mm ²	0,5 h	1 h	1 d			
VB10	0 – 1	10 – 50	≥5	≥8	≥35	≥60	ca.10	+ 0,4	1900
VB40	0 – 4	30 – 60	≥5	≥8	≥35	≥60	ca.10	+ 0,4	1900

VB-P10

PAGEL-LYN-MØRTEL PLASTISK

Plastisk konsistens

Installerer af brøndringe
 Skaktrenovering
 Kloakrenovering



VB-P10	0 – 1	10 – 50	≥5	≥8	≥35	≥55	ca 8	+ 0,4	1800
---------------	-------	---------	----	----	-----	-----	------	-------	------

TURBOSTØB/TURBOMØRTEL

VT05

PAGEL TURBOSTØB

VT10

Hærdningen begynder efter få minutter
 Belastbar efter 30 minutter
 Letflydende
 Svindfri
 Vandtæt
 Frost- & tørsaltsbestandig

Skaktstøbninger
 Rørgennemføringer
 Eftersynsåbninger
 Signalanlæg
 Gas- & vandinstallationer



	Korn- størrelse mm	Støbe- højde mm	Trykstyrke				Bøjningstrækstyrke				Forarbej- ningstid min(20°C)	For- brug kg/m ³
			N/mm ²	0,5 h	1 h	1 d	28 d	N/mm ²	0,5 h	1 h		
VT05	0 – 0,5	10 – 30	≥5	≥8	≥25	≥50	≥2	≥2	≥4	≥8	ca 3	1900
VT10	0 – 1	10 – 50	≥5	≥8	≥45	≥70	≥2	≥2	≥5	≥8	ca 3	1900

VT-PO5

PAGEL-TURBOMØRTEL PLASTISK

Plastisk konsistens

Installerer af brøndringe



VT-PO5	0 – 0,5	5 – 30	≥5	≥6	≥35	≥55	≥2	≥2	≥4	≥8	ca 3	1900
---------------	---------	--------	----	----	-----	-----	----	----	----	----	------	------

PAGEL ANKERMØRTEL

E1

E1SF

Pumpe- & injektionsegnet
 Letflydende
 Svindfri
 Høj vedhæftningsevne
 Certificeret til bjergbyggeri
E1: Forarbejdbar 60 min. v/ 30 °C
E1SF: Plastisk

Bjerg- & tunnelbyggeri
 Jordbefæstigelse
 Hulrums- & fugefyldning



CE	Kornstørrelse mm	Støbehøjde mm	Trykstyrke N/mm ²				Bøjningstrækstyrke N/mm ²			Udvidelse Vol. %	Forbrug kg/m ³
			2 h	1 d	7 d	28 d	2 h	1 d	7 d		
E1*	0 – 0,5	til 20	–	≥ 40	≥ 55	≥ 65	–	≥ 5	≥ 6	+ 0,3	1600
E1SF*	0 – 0,5	til 20	–	≥ 15	≥ 40	≥ 50	–	≥ 4	≥ 6	+ 0,3	1800

ANKER- & INJEKTIONSLIM

PAGEL ANKER- & INJEKTIONSLIM

E1F

E1F*	<0,125	–	–	≥ 30	≥ 45	≥ 60	–	≥ 4	≥ 6	+ 0,5	1500
-------------	--------	---	---	------	------	------	---	-----	-----	-------	------

FUGEFYLDNINGSMØRTEL

PAGEL-FUGEFYLDNINGSMØRTEL

FM10

Udvikler høje start- & slutstyrker
 Vandtæt
 Pumpeegnet
 Frost- & tørsaltsbestandig
 Brandklasse A1 jf. EN 13501 og DIN 4102

Fyldning af stålbetonfærdigdele med og uden forbindelseelementer af fugeprofiler og alle typer wireløkkesystemer
 Fyldning af bygningsfuger, spalter og hulrum
 Injicering og fyldning af ankerboringer over hovedet



	Kornstørrelse mm	Vandmængde %	Trykstyrke N/mm ²			Bøjningstrækstyrke N/mm ²			Udvidelse Vol. %	Forbrug kg/m ³
			1 d	7 d	28 d	1 d	7 d	28 d		
FM10	0 – 1	14	≥ 20	≥ 50	≥ 65	≥ 4	≥ 6	≥ 8	+ 0,4	1900

VS*

PAGEL-STØBEMATERIALE

Højtflydende i mindst 90 minutter
 Let forarbejdning
 Egnede til flydning og understøpning
 Lav varmeudvikling
 Lavt elasticitetsmodul
 Frost- & tørsaltsbestandig
 Brandklasse A1 jf. EN 13501 og
 DIN 4102

Kraftoverførende fugemateriale til
 forbindelse af betondele med
 PFEIFER-VS® systemelementer.
 Støbning af træk- & forskydnings-
 kraftpåvirkede færdigdelsfuger
 i forbindelse med PFEIFER-VS®
systemer.
 Støbning af tilslutninger med:
 PFEIFER **Støttefodssystem**
 PFEIFER **Vægskosystem**



	Korn- størrelse mm	Støbe- højde mm	Trykstyrke				Bøjningstrækstyrke				Ud- videlse Vol. %	For- brug kg/m ³
			N/mm ²				N/mm ²					
			1 d	7 d	28 d	90 d	1 d	7 d	28 d	90 d		
VS*	0 – 5	20 – 120	≥ 40	≥ 70	≥ 80	≥ 90	≥ 4	≥ 6	≥ 8	≥ 10	+ 0,5	2000

Bygningsmæssige tilladelser for PFEIFER-VS*-skinnesystemer:
 PFEIFER-VS*-Skinnesystem TZ100 tilladelsesnummer: Z-21.8-1847
 PFEIFER-VS*-Skinnesystem BZ250 tilladelsesnummer: Z-21.8-1792
 PFEIFER-VS*-Plus-Box tilladelsesnummer: Z-21.8-1839
 PFEIFER-VS*-Slim-Box tilladelsesnummer: Z-21.8-1875

Klassificering i klasser jf. DAFStb VeBMR Retningslinie:

	Flyde-/udbredelsesmål	Svind	Tidlig styrke	Trykstyrke
VS*	Klassificering a3	SKVB II	A	C60/75

FUGEMØRTEL

VS*-P

PAGEL-FUGEMØRTEL

Svindfri fugemørtel med gelagtig
 konsistens
 Pumpeegnet
 Udvikler høje start- & slutstyrker
 Vandtæt
 Frost- & tørsaltsbestandig
 Brandklasse A1 jf. EN 13501 og
 DIN 4102

Fugemørtel til bygningsmæssigt
 tilladte PFEIFER-VS®-
Skinnesystemer BZ250 og TZ100
 Fyldning af vertikale og horisontale
 stålbetonfærdigdelsfuger, bygnings-
 fuger, spalter og hulrum



	Korn- størrelse mm	Støbe- højde mm	Trykstyrke			Bøjningstrækstyrke			Ud- videlse Vol. %	For- brug kg/m ³
			N/mm ²			N/mm ²				
			1 d	7 d	28 d	1 d	7 d	28 d		
VS*-P	0 – 2	10 – 40	≥ 40	≥ 60	≥ 70	≥ 4	≥ 7	≥ 10	+ 0,3	2000

Bygningsmæssige tilladelser for PFEIFER-VS*-skinnesystemer:
 PFEIFER-VS*-Skinnesystem TZ100 tilladelsesnummer: Z-21.8-1847
 PFEIFER-VS*-Skinnesystem BZ250 tilladelsesnummer: Z-21.8-1792

Klassificering i klasser jf. DAFStb VeBMR Retningslinie:

	Konsistens	Svind	Tidlig styrke	Trykstyrke
VS*-P	Klassificering Plastisk blød	SKVM II	A	C55/67

PAGEL REPARATIONSMØRTEL

PCC-Renoveringsområder (ZTV-ING)
 Let at forarbejde
 Høj vedhæftning også ved under/op-påføring
 1-komponent, sprøjteegnet
 Dampdiffusionsåben
 CO₂-tæt
 Vandtæt
 Anvendelig ved dynamisk belastning
 Korrosionsbeskyttelse og hæftebro udføres med **MSO2**

Væg- & gulvflader
 Tunneller
 Broer
 Facader
 Brystninger
 Reprofilering
 ZTV-ING-anvendelse: PCC II
 Listet i ZTV-W LB291
 Belastningsklasse jf. DAfStb-RiLi-SIB: M2



MSO2

MS20®

	Kornstørrelse mm	Lagtykkelse mm	Trykstyrke N/mm ²			Bøjningstrækstyrke N/mm ²			Forbrug kg/m ³
			1 d	7 d	28 d	1 d	7 d	28 d	
MSO2	–	–	–	–	–	–	–	–	1850
MS20®	0 – 2	6 – 40	≥ 20	≥ 45	≥ 55	≥ 4	≥ 6	≥ 8	2000

PCC-I-MØRTEL

PAGEL REPARATIONSMØRTEL

PCC-I-Renoveringsområder (ZTV-ING)
 Let at forarbejde
 Kunststofforbedret
 Brugsfærdig, 1-komponent
 Frost- & tørsaltsbestandig
 Anvendelig ved dynamisk belastning
 Trafikérbar
 Korrosionsbeskyttelse og hæftebro udføres med **MHO2**

Opretningslag for broer og parkeringshuse (under belægninger)
 Betonbelægninger
 Betongulvflader
 Kuvertfald
 Udbedring af brudskader
 ZTV-ING-anvendelse: PCC I
 Listet i ZTV-W LB291
 Belastningsklasse jf. DAfStb-RiLi-SIB: M2



MHO2

MH20

MH80

	Kornstørrelse mm	Lagtykkelse mm	Trykstyrke N/mm ²			Bøjningstrækstyrke N/mm ²			Vedhæftning N/mm ²	Forbrug kg/m ³
			1 d	7 d	28 d	1 d	7 d	28 d		
MHO2	–	–	–	–	–	–	–	–	≥ 1,5	1850
MH20	0 – 2	6 – 40	–	≥ 35	≥ 55	–	≥ 6	≥ 8	≥ 2,0	2000
MH80	0 – 8	> 30	–	≥ 35	≥ 55	–	≥ 6	≥ 8	≥ 2,0	2000

MS05

PAGEL SPARTELMASSE

Spartelområder (ZTV-ING; OSC; OSDII)
1-komponent med høj klæbekraft
Kunststofforbedret og brugsfærdig
Universelt anvendelig
Sprøjteegnet, dampdiffusionsåben
Frost- & tørsaltsbestandig

Egalisering
Lunker- & porelukning
Fuger
Porer
Skrabespartling
Broer, tunneller
Facader, brystninger



	Kornstørrelse mm	Lagtykkelse mm	Trykstyrke N/mm ²			Bøjningstrækstyrke N/mm ²			Vedhæftning N/mm ²	Forbrug kg/m ³
			1 d	7 d	28 d	1 d	7 d	28 d		
MS05	0 – 0,5	1,5 – 6	≥ 15	≥ 35	≥ 45	≥ 3	≥ 6	≥ 8	≥ 1,5	2000

SPCC-SPRØJTEMØRTEL

SP20

PAGEL SPRØJTEMØRTEL

SP40

SPCC-Sprøjteområder (ZTV-ING, ZTV-W)
Til våd- & tørsprøjtning
Prøvet med forskellige sprøjteanlæg
1-komponent
Høj standstyrke
Frost- & tørsaltsbestandig
Dampdiffusionsåben
Korrosionsbeskyttes med MS02

Broer
Tunneller
Betonbeholdere
Væg- & gulvflader
Facader
Søjler
Bjælker
Vandvejsbyggeri



	Kornstørrelse mm	Lagtykkelse* mm	Trykstyrke N/mm ²			Bøjningstrækstyrke N/mm ²			Vedhæftning N/mm ²	Forbrug kg/m ³
			1 d	7 d	28 d	1 d	7 d	28 d		
SP20	0 – 2	til 50/80	≥ 20	≥ 40	≥ 50	≥ 4	≥ 6	≥ 8	≥ 1,5	2000
SP40	0 – 4	til 100/150	≥ 20	≥ 45	≥ 60	≥ 4	≥ 6	≥ 8	≥ 1,5	2000

* Vådsprøjtning (flere lag)/Tørsprøjtning (flere lag)

KONSTRUKTIONSMØRTEL

M3®

PAGEL KONSTRUKTIONSMØRTEL

PCC-Renoveringsområder (DAFStb Retningslinier for renovering)
Høj karbonatiseringsmodstand
Høj indre styrke
Hærdning selv ved dynamisk belastning
Statisk medregning er tilladt

Belastningsklasse M3
Søjler
Plader
Bjælker
Væg- & gulvflader



	Kornstørrelse mm	Lagtykkelse mm	Trykstyrke N/mm ²			Bøjningstrækstyrke N/mm ²			Vedhæftning N/mm ²	Forbrug kg/m ³
			1 d	7 d	28 d	1 d	7 d	28 d		
M3®	0 – 2	5 – 40	≥ 20	≥ 45	≥ 55	≥ 4	≥ 6	≥ 8	≥ 1,5	2000

PAGEL UNIVERSALMØRTEL

Betonerstatningsområder
 Polymerfri
 1-komponent
 Frost- & tøsaltsbestandig
 Byggematerialeklasse A1
 (ikke brandbar)
 Sprøjteegnet

Væg- & gulvflader
 Industrigulve
 Lager- & rampeflader
 Fuger mellem færdige dele



U02

U05

U10

U20

U40

U80

U160

CE	Kornstørrelse mm	Lagtykkelse mm	Trykstyrke N/mm ²			Bøjningstrækstyrke N/mm ²			Vedhæftning N/mm ²	Forbrug kg/m ³
			1 d	7 d	28 d	1 d	7 d	28 d		
			7 d	28 d	7 d					
U02	0 – 0,2	0,5 – 3	≥ 15	≥ 40	≥ 50	≥ 4	≥ 6	≥ 7	≥ 1,5	1900
U05	0 – 0,5	2 – 6	≥ 15	≥ 35	≥ 50	≥ 3	≥ 5	≥ 7	≥ 1,5	1900
U10	0 – 1	5 – 20	≥ 20	≥ 50	≥ 60	≥ 3	≥ 6	≥ 7	≥ 2	1800
U20	0 – 2	10 – 30	≥ 20	≥ 40	≥ 50	≥ 3	≥ 6	≥ 7	≥ 2	1900
U40	0 – 4	10 – 40	≥ 25	≥ 50	≥ 65	≥ 4	≥ 6	≥ 8	≥ 2	1900
U80	0 – 8	30 – 80	≥ 20	≥ 45	≥ 55	–	–	–	≥ 2	1900
U160	0 – 16	≥ 50	≥ 35	≥ 50	≥ 60	–	–	–	≥ 2	2150

HURTIGMØRTEL

PAGEL HURTIGMØRTEL

Hurtig renovering
 Belastbar efter 2 timer (også ved 5 °C)
 God vedhæftning
 Kloridfri
 Let at forarbejde

Beton- & mørtelflader
 Belægninger
 Trapper
 Industrigulve



R20/02

R20/05

R20/10

R20/20

R20/40

R20/80

CE	Kornstørrelse mm	Lagtykkelse mm	Trykstyrke N/mm ²				Bøjningstrækstyrke N/mm ²			Vedhæftning N/mm ²	Forbrug kg/m ³
			2 h	1 d	7 d	28 d	1 d	7 d	28 d		
			28 d	28 d	28 d	28 d					
R20/02	0 – 0,2	0,5 – 5	≥ 5	≥ 15	≥ 30	≥ 50	≥ 3	≥ 6	≥ 8	≥ 2	1900
R20/05	0 – 0,5	2 – 6	≥ 5	≥ 20	≥ 40	≥ 50	≥ 3	≥ 6	≥ 8	≥ 2	1800
R20/10	0 – 1	3 – 20	≥ 5	≥ 20	≥ 40	≥ 55	≥ 3	≥ 6	≥ 8	≥ 2	1900
R20/20	0 – 2	5 – 40	≥ 5	≥ 25	≥ 40	≥ 55	≥ 4	≥ 6	≥ 9	≥ 2	2000
R20/40	0 – 4	20 – 50	≥ 5	≥ 25	≥ 45	≥ 55	≥ 4	≥ 6	≥ 9	≥ 2	2000
R20/80	0 – 8	30 – 100	≥ 5	≥ 25	≥ 40	≥ 55	–	–	–	≥ 2	2000

Mange af mørteltyperne kan leveres med **cementtyperne CEM III/A, CEM III/B-NW/HS/NA eller CEM I-HS/NA (C₃A-fri)**, med deraf ændrede tekniske data.

TW05

PAGEL DRIKKEVANDSMØRTEL

TW10

Drikkevandsområder

Drikkevandsanlæg

TW20

Opfylder bestemmelserne i KTW

Væg- & gulvflader

TW40

„Drikkevandsanbefalinger“

Vandrør

TW05 (hvid)

Modsvarer DVGW W270 og W347

Rensningsanlæg

TW10 (hvid)

Frost- & tørsaltsbestandig

Sprøjteegnet

Vandtæt



TW20 (hvid)

DVGW
W300
W270
W347

CE

TW40 (hvid)

	Korn- størrelse mm	Lag- tykkelse mm	Trykstyrke			Bøjningstrækstyrke			Ved- hæftning N/mm ²	For- brug kg/m ³
			1 d	7 d	28 d	1 d	7 d	28 d		
TW05	0 – 0,5	2 – 6	≥ 15	≥ 35	≥ 45	≥ 3	≥ 5	≥ 7	≥ 1,5	1700
TW10	0 – 1	5 – 10	≥ 25	≥ 45	≥ 55	≥ 4	≥ 6	≥ 8	≥ 2	1800
TW20	0 – 2	10 – 30	≥ 25	≥ 45	≥ 55	≥ 4	≥ 6	≥ 8	≥ 2	1850
TW40	0 – 4	20 – 40	≥ 25	≥ 45	≥ 60	≥ 4	≥ 6	≥ 8	≥ 2	1850
TW05 (hvid)	0 – 0,5	2 – 6	≥ 15	≥ 30	≥ 40	≥ 3	≥ 5	≥ 6	≥ 1,5	1700
TW10 (hvid)	0 – 1	5 – 15	≥ 20	≥ 40	≥ 50	≥ 4	≥ 6	≥ 8	≥ 2	1800
TW20 (hvid)	0 – 2	10 – 30	≥ 20	≥ 35	≥ 45	≥ 4	≥ 6	≥ 8	≥ 2	1850
TW40 (hvid)	0 – 4	20 – 60	≥ 25	≥ 35	≥ 45	≥ 4	≥ 6	≥ 8	≥ 2	1900

PAGEL KANALMØRTEL

KA05

Kloak- & spildevandsområder
 Høj modstandsevne mod stærke kemiske angreb
 Beständig mod sulfatangreb (industri) og ammoniumbelastning (landbrug)
 Sprøjteegnet
 Kunststofforbedret

Kloakledninger
 Rensningsanlæg
 Spildevandsopsamling



KA20

CE	Kornstørrelse mm	Lagtykkelse mm	Trykstyrke N/mm ²			Bøjningstrækstyrke N/mm ²			Vedhæftning N/mm ²	Forbrug kg/m ³
			1 d	7 d	28 d	1 d	7 d	28 d		
KA05	0 – 0,5	2 – 5	≥ 10	≥ 35	≥ 55	≥ 2	≥ 6	≥ 8	–	1900
KA20	0 – 2	6 – 40	≥ 10	≥ 45	≥ 60	≥ 3	≥ 7	≥ 9	≥ 2	2000

STOPMØRTEL

PAGEL-STOPMØRTEL

KA-S

Hurtighærdende stopmørtel til alle typer lukningsarbejder, fyldninger og tætninger.
 Særlig let forarbejdning, blandes kun med vand.
 Vandtæt
 Hurtigt belastbar
 Forarbejdningstid ved 20 °C ca. 30 sek.

Tætning af faste revner
 Midlertidig tætning af vandførende revner, flader og vandgennembrud
 Montage- & installationsmørtel



	Kornstørrelse mm	Lagtykkelse mm	Trykstyrke N/mm ²			Bøjningstrækstyrke N/mm ²			Forarbejdningstid min (20 °C)	Forbrug kg/l
			1 d	7 d	28 d	1 d	7 d	28 d		
KA-S	0 – 0,5	≤ 20	≥ 30	≥ 50	≥ 60	–	–	–	ca 0,5	1,75


O2C

PAGEL BETONMALING

OS-C-/OS-B- hhv. OS-4/OS-2-områder
 Forarbejdbar på matfugtige eller tørre
 undergrunde
 Korte ventetider
 Dampdiffusionsåben
 Opløsningsmiddelfri
 Forskellige RAL-farver

Broer
 Betonfacader
 Efterbehandling
 Tunneller
 Beholdere



	Påføringer	Lag- tykkelse	Vedhæftning	Forarbejdnings- temperatur	Forarbejdnings- tid	Forbrug
	Antal	mm	N/mm ²	°C	min.	(1 Påføring) kg/m ²
O2C	2	0,12 – 0,36	≥ 1,3	+8 – +40	ubegrænset	0,24 – 0,29

BETONMALING


O2DE

PAGEL ELASTISK BETONMALING

OS-DII- hhv. OS-5A-områder
 Revneoverdækkende (også ved -20 °C)
 Høj revneudvidelse
 Dampdiffusionsåben
 Fri for opløsningsmidler
 Forskellige RAL-farver

Broer
 Beton- & mørtelflader
 Tunneller
 Hår- & svindrevneområder



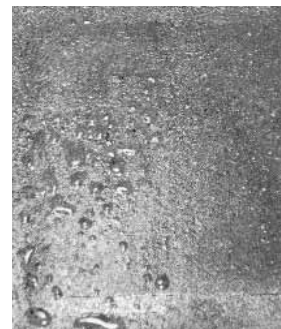
	Påføringer	Lag- tykkelse	Vedhæftning	Forarbejdnings- temperatur	Forarbejdnings- tid	Forbrug
	Antal	mm	N/mm ²	°C	min.	(1 Påføring) kg/m ²
O2DE	3	0,33 – 2,66	≥ 1,3	+8 – +40	ubegrænset	0,34 – 0,37


PAGEL IMPRÆGNERING

O2A

Hydrofobiering
 OS-A-/OS-B- hhv. OS-1/OS-2-områder
 Cremet, fri for opløsningsmidler
 Alkaliebestandig
 Brugsfærdig
 Høj indtrængningsdybde
 Beskytter mod undergrundens fugt
 Påføres i ét lag
 Lavt forbrug

Beton- & cementmørtelflader
 Facader
 Broer



	Påføringer	Lag-tykkelse	Vedhæftning	Forarbejdnings-temperatur	Forarbejdnings-tid	Forbrug
	Antal	mm	N/mm ²	°C	min.	kg/m ²
O2A	1	–	–	+5 – +30	ubegrænset	0,2

CEMENTS VUMME


PAGELASTIC

D1

OS-DI- hhv. OS-5B-områder
 Højelastisk
 Revneoverdækkende (også ved -20 °C)
 Dampdiffusionsåben
 2-komponent
 Vandtæt

Broer
 Beton- & mørtelflader
 Tunneller
 Hår- & svindrevneområder
 Bygningstætninger



	Påføringer	Lag-tykkelse	Vedhæftning	Forarbejdnings-temperatur	Forarbejdnings-tid	Forbrug
	Antal	mm	N/mm ²	°C	min.	(1 Påføring) kg/m ²
D1	2	2	≥ 0,8	+8 – +30	ca 120	2,5 – 2,7

P3A

PAGEL STÅLFIBERGULV

P3A/15

Sejlestisk, Brugsfærdig
Slag- & afrivningsfast**P3A/15:** Varmebestandig til 500 °C
(kortvarig)Valse- & stålværker
Panserværksteder
Industrihaller

	Korn- størrelse mm	Lag- tykkelse mm	Trykstyrke			Bøjningstrækstyrke			Afrivning cm ³ 50 cm ²	For- brug kg/m ³
			N/mm ²			N/mm ²				
			1 d	7 d	28 d	1 d	7 d	28 d		
P3A	0 – 8	20 – 80	≥ 45	≥ 70	≥ 80	–	–	–	3,1	2200
P3A/15	0 – 5	20 – 80	≥ 50	≥ 75	≥ 85	≥ 6	≥ 9	≥ 11	3,0	2500



INDUSTRIGULV

P40

PAGEL-INDUSTRIGULV

P80

Brugsfærdigt industrigulv
Brandklasse A1
Hårdstofgruppe A
Høj afrivningsstyrke
Let at forarbejde
Påvirkningsgruppe II og III
(DIN 18560, 7)Industrigulve
Ramper
Lagerhaller, flyhaller
Parkeringshuse
Værksteder

	Korn- størrelse mm	Lag- tykkelse mm	Trykstyrke			Bøjningstrækstyrke			For- brug kg/m ³
			N/mm ²			N/mm ²			
			1 d	7 d	28 d	1 d	7 d	28 d	
P40	0 – 4	10 – 40	≥ 50	≥ 70	≥ 90	≥ 5	≥ 10	≥ 14	2300
P80	0 – 8	30 – 80	≥ 50	≥ 70	≥ 90	≥ 5	≥ 10	≥ 14	2300




PAGEL FLYDEGULV

FE20

Cementbaseret flydemørtel på basis af portlandcement til indvendig og udvendig brug. Høj flydeevne, høj tæthed, vandtæt. Accelererer byggeprocessen. Kan betrædes efter 3 timer

Slutbelægning i boliger, industrier, garager, P-dæk, balkoner, terrasser, kældre
Forbindelseslag til nytte- & udligningslag



 PAGEL SPEZIALBETON Wolfsbankring 9 · 43555 Essen EN 13813 Estrichmörtel, Estrichbeton und Estriche CT C50 F7 A15	Kornstørrelse mm	Lagtykkelse mm	Trykstyrke N/mm ²			Bøjningstrækstyrke N/mm ²			Forbrug kg/m ³
			1 d	7 d	28 d	1 d	7 d	28 d	
			FE20	0 – 2,0	5 – 20	≥ 25	≥ 45	≥ 55	

HÆFTEBRO

PAGEL HÆFTEBRO

PH10

Til mineralske industrigulvsbelægninger
Lavt v/c-tal
Ekstra korrosionsbeskyttelse

Hæftebro for:
Industrigulvsbelægninger
Pudslag
Betonundergrunde



PH10/15

	Kornstørrelse mm	Lagtykkelse mm	Trykstyrke N/mm ²			Bøjningstrækstyrke N/mm ²			Vedhæftning N/mm ²	Forbrug kg/m ²
			1 d	7 d	28 d	1 d	7 d	28 d		
			PH10	0 – 1	–	–	–	–		
PH10/15	0 – 2	–	–	–	–	–	–	2,4	2 – 4	

EH1

PAGEL EPOXYGRUNDER

EH114

EH115

Grundning
Forsegling
Befæstigelse
Hæftebro

EH1
Lav viskositet
Høj indtrængningsdybde
Hæftebro

Tør undergrund

EH114
Hurtigt hærdende
Reagerer fra +5 °C

Lave temperaturer

EH115
Høj vedhæftning på
fugtig undergrund

Fugtig undergrund



CE	Påføringer Antal	Lag- tykkelse mm	Kompo- nenter	Forarbejdnings- temperatur °C	Forarbejdnings- tid min.	Forbrug g/m ²
EH1	1	-	2	+10 - +30	ca 45	250 - 500
EH114	1	-	2	+5 - +20	ca 20	250 - 800
EH115	1	-	2	+10 - +30	ca 45	250 - 500

BELÆGNINGER

EH120

PAGEL EPOXYBELÆGNING

EH130

EH136

Fri for opløsningsmidler
Høj massefylde
Gode flydeegenskaber
Vejrbestandig
Afrivningsfast
Ikke skadelig i vand
Dæklak

EH120
Epoxybasis
Selvudflydende
Pigmenteret, med fyldstoffer

EH130
Toprulning for epoxybelægninger
Belægning for beton- & spartelundergrunde
Pigmenteret, uden fyldstoffer

EH136
Fordampningsbeskyttelse for beton- & mørtelflader
Transparent eller pigmenteret



CE	Påføringer Antal	Lag- tykkelse mm	Kompo- nenter	Forarbejdnings- temperatur °C	Forarbejdnings- tid min.	Forbrug kg/m ²
EH120	1	1 - 5	2	+10 - +30	ca 40	ca 1,4
EH130	1	-	2	+10 - +30	ca 45	0,35 - 0,8
EH136	1	-	2	+10 - +30	ca 60	0,2 - 0,25

PAGEL EPOXYMØRTEL

Let at forarbejde
Afrivningsfast
Vandtæt
3-komponent
(harpiks/hærder/sand)

EH2
Understopningsmørtel
Stolper og piller
Pigmenteret

EH192
Belægningsmørtel
Industrihaller, lagerhaller, garager, reparationssteder
Transparent

EH196R
Støbemørtel
Skinne- & ribbeplader, forzinkede ståldele og jernfri metaller, præcisionslejer



EH2

EH192

EH196R

CE	Påføringer	Lag-tykkelse	Komponenter	Forarbejdnings-temperatur	Forarbejdnings-tid	Forbrug
	Antal	mm		°C	min.	kg/l
EH2	1	3 – 40	3	+10 – +30	ca 20 – 40	ca 2,0
EH192	1	3 – 50	3	+10 – +30	ca 20 – 40	ca 2,0

CE	Korn-størrelse	Komponenter	Støbe-højde	Trykstyrke			Bøjningstrækstyrke			Forbrug
				N/mm ²			N/mm ²			
	mm		mm	5 h	12 h	10 d	5 h	12 h	10 d	
EH196R	0,5	2	6 – 50	80	110	140	12	> 23	> 23	1800

INJEKTIONSMATERIALER

PAGEL REVNEINJEKTION

Fri for opløsningsmidler
Lav viskositet
Høj vedhæftnings- & trækstyrke
Vedvarende klæbeevne
Beständig mod vand, også hav- & spildevand
Høj klæbekraft
Passiv overfor stål

Revneinjektion ved tørre og fugtige undergrunde
2-komponent epoxyharpiks



EH145

	Injektioner	Revne-vidde	Komponenter	Forarbejdnings-temperatur	Forarbejdnings-tid	Forbrug
	Antal	mm		°C	min.	kg/l
EH145	1	–	2	+10 – +30	ca 30	1,1

O1

PAGEL CURING

Beskytter overfladen mod for tidlig vandfordampning
Sørger for langsommere udtørring af beton, belægninger og mørtler
Danner en vanddamp-tæt film
Formindsker risikoen for svindrevner

Beton- & mørtelflader
Cementbelægninger
Betonsten & -færdigdele



	Påføringer Antal	Lag- tykkelse mm	Spærre- koefficient %	Forarbejdnings- temperatur °C	Forarbejdnings- tid min.	Forbrug g/m ²
O1	1	-	85	+5 - +30	-	100-150

LYNMØRTEL

B1

PAGEL LYNMØRTEL

Installationsområder
Let at forarbejde
Hurtigt hærdende
Belastbar
Brugsfærdig
Vandtæt

Fyldning af f.eks. forankringer
Reparation af vandgennembrud
Eftertætning og udfyldning
Tætning, Montage
Indsættelse af dybeler
Smøring af huller



	Korn- størrelse mm	Lag- tykkelse mm	Trykstyrke N/mm ²				Bøjningstrækstyrke N/mm ²			Ved- hæftning N/mm ²	For- brug kg/dm ³
			1 h	2 h	1 d	7 d	1 d	7 d	28 d		
B1	-	-	≥ 2,5	≥ 5	≥ 30	≥ 40	≥ 4	≥ 6	≥ 8	-	2

BYGGE- & FLISEKLÆBER

R34


PAGEL FLISE- & FLEXXKLÆBER

R34W

Høj vedhæftningsevne og fleksibilitet
Universelt anvendelig
Vand- & frostbestandig
R34W: Hvid

Væg- & gulvområder
Hårdskum
Isolerings- & beskyttelseslag



 <small>PAGEL SPEZIAL-SETON Werkbauring 9, 43969 Essen EN 12004 sonnenhaltiger Mortel für Boden- und Wandbeläge, Innen und aussen CTTE</small>	Påføringer	Lag- tykkelse	Vedhæftning	Forarbejdnings- temperatur	Forarbejdnings- tid	Forbrug
	Antal	mm	N/mm ²	°C	min.	g/m ²
R34	1	1 - 3	≥ 1,5	+5 - +30	ca 45	2,0
R34W	1	1 - 3	≥ 1,5	+5 - +30	ca 45	2,0

PAGEL-PRODUKTER MED CE MÆRKNING

Produkter	CE-konformitet	
	EN	klasse
STØBEMØRTLER		
V 1/50	1504-6	-
V 1/160	1504-6	-
V 1/10	1504-6	-
V 2/10	1504-6	-
V 2/40	1504-6	-
V 2/80	1504-6	-
V 2/160	1504-6	-
V 14/10	1504-6	-
V 14/40	1504-6	-
V 14/80	1504-6	-
E 1	1504-6	-
E 1 F	1504-6	-
VB 10	1504-6	-
VB 40	1504-6	-
V 1/30HF	1504-6	-
V 1/60HF	1504-6	-

BETONRENOVERING		
MHO2	1504-7	-
MH20	1504-3	R4
MH80	1504-3	R4
MSO2	1504-7	-
MSO5	1504-3	R3
MS20	1504-3	R4
SP20	1504-3	R4
SP40	1504-3	R4
M3	1504-3	R4
UO2	1504-3	R3
UO5	1504-3	R3
U10	1504-3	R4
	13813	CT-C60-F10-A9
U20	13813	CT-C50-F7-A9
U40	1504-3	R4
	13813	CT-C60-F10-A9
U80	1504-3	R4
	13813	CT-C50-F7-A9
U160	1504-3	R4
	13813	CT-C60-F7-A9
R20/O2	1504-3	R3
R20/O5	1504-3	R3
R20/10	1504-3	R4
	13813	CT-C60-F10-A12
R20/20	1504-3	R4
	13813	CT-C60-F10-A12
R20/40	1504-3	R4
	13813	CT-C60-F10-A9
R20/80	1504-3	R4
	13813	CT-C60-F7-A9
R20/160	13813	CT-C60-F7-A9
TWO5	1504-3	R3
TW10	1504-3	R4
	13813	CT-C60-F10-A9
TW20	1504-3	R4
	13813	CT-C50-F7-A9
TW40	1504-3	R4
	13813	CT-C60-F10-A9
KA05	1504-3	R3
KA20	1504-3	R4

Produkter	CE-konformitet	
	EN	klasse
OVERFLADEBESKYTTELSE		
O2A	1504-2	Impregnering
O2C	1504-2	Maling
O2DE	1504-2	Maling
D1	1504-2	Belægning

INDUSTRIGULVE		
P3A	13813	CT-C80-F10-A9
FE20	13813	CT-C50-F7-A15
P40	13813	CT-C80-F10-A9
P80	13813	CT-C80-F10-A9

BYGGEPRODUKTER		
R34	12004	C1 TE


REAKTIONSPRODUKTER		
EH1	13813	SR-AR1-B1,5-IR4
EH114	13813	SR-B1,5
EH115	13813	SR-AR1-B1,5-IR4
EH120	13813	SR-AR1-B1,5-IR4
EH130	13813	SR-AR1-B1,5-IR4
EH136	13813	SR-AR1-B1,5-IR4
EH192	13813	SR-AR1-B1,5-IR4
EH2	13813	SR-AR1-B1,5-IR4
EH196R	13813	SR-AR1-B1,5-IR4

- DIN EN 1504 = Produkter og systemer til beskyttelse og renovering af bærende betondele
DIN EN 1504-3:2005 = Statisk og ikke-statisk relevant renovering
DIN EN 1504-6:2006 = Forankring af armeringsstænger
DIN EN 13813 = Egenskaber og krav til tynde mørtler (cement og epoxy)
DIN EN 12004 = Mørtel og klæber til fliser og klinker: Definitioner og specifikationer
DIN V 18026 = Overfladebeskyttelse til beton af produkter jf. DIN EN 1504-2:2005-1



PAGEL BETONRENOVERINGSSYSTEMER

ZTV-ING del 3, afsnit 4 (SIB) / DAfS tb - retningslinie - SIB/DIN V 18026 / EN 1504 del 2 og 3

MØRTEL-SYSTEMER

 Produkterne er tilmeldt REPTON-deklarationsordningen.						
Anvendelses-situation	System- & produktbetegnelse			Almindelig bygningsrelevant prøvningsattest nr.	Overensstemmelses-certifikat	Udløbs-dato
PCC I	MHO2	KORROSIONSBESKYTTELSE OG HÆFTEBRO	MKB MHB	P-BAM 7.1/25202/8-2	01/2188-1-50-V2	31.03.16
	MH20	REPARATIONSMØRTEL	WM			
	MHO2	KORROSIONSBESKYTTELSE OG HÆFTEBRO	MKB MHB	P 2141 / 01-110	01/2141/01-110-93-V2	17.09.15
	MH80	GROVMØRTEL	WM			
PCC I/II	MSO2	KORROSIONSBESKYTTELSE OG HÆFTEBRO	MKB MHB	P-BAM VII. 1/25203/6-2	00/2188 – 45 – V2	28.08.13
	MS20	REPARATIONSMØRTEL	WM			
	MSO5	SPARTELMASSE	FS			
	MSO2	KORROSIONSBESKYTTELSE OG HÆFTEBRO	MKB MHB	P 2334 / 02-159	03/2334/02159-145-V1	18.12.12
SPCC		VÅD- & TØR-Sprøjtning				
	MSO2	KORROSIONSBESKYTTELSE OG HÆFTEBRO	MKB MHB	P 2255/00-91	00/2255/00-91-67-V2	03.09.15
	SP20	SPRØJTEMØRTEL	WM			
		TØR-Sprøjtning				
	MSO2	KORROSIONSBESKYTTELSE OG HÆFTEBRO	MKB MHB	P 2551/01-130	01/2551/01-130-122-V2	09.12.16
	SP40	SPRØJTEMØRTEL	WM			

OVERFLADEBESKYTTELSES-SYSTEMER

Anvendelses-situation	System- & produktbetegnelse			Angivelse til udførelse  jf. DIN V 18026	EG-konformitetserklæring 
OS-1	O2A	IMPRÆGNERING	H	Opfyldt	Opfyldt
OS-2	O2A	IMPRÆGNERING	H	Opfyldt	Opfyldt
	O2C	BETONMALING	OS	Opfyldt	Opfyldt
OS-4	MSO5	SPARTELMASSE	FS	Opfyldt	Opfyldt
	O2C	BETONMALING	OS	Opfyldt	Opfyldt
OS-5a	MSO5	SPARTELMASSE	FS	Opfyldt	Opfyldt
	O2DE	ELASTISK BETONMALING	OS	Opfyldt	Opfyldt
OS-5b	D1	PAGELASTIC	OS	Opfyldt	Opfyldt

Det første skridt til PAGEL®

www.pagel.com



Her findes alle tekniske informationer og aktuelle nyheder. For vores produkter findes tekniske datablade, prøvningsattester, tilladelser, udskrivningstekster og leverandørbrugsanvisninger, der selvfølgelig kan downloades. En del af materialet foreligger kun på tysk. Desuden findes en oversigt over PAGEL®'s forhandlernet.

www.mbprojekt.dk

Her findes alle danske brochurer. Ved almindeligt forekommende spørgsmål eller om rådgivning ved konkrete projekter, beder vi Dem venligst tage kontakt til MB Projekt ApS.



INTERNATIONALE ADRESSER

AUSTRIA

Huber Alex & Partner KEG
Flötzersteig 167/2
A-1140 WIEN
Fon.: +43 1 7073447
Fax: +43 1 7073559
eMail: haup@aon.at
Internet: www.pagel.com

BELGIUM

REWAH N.V.
Nijverheidsweg 24
B-2240 ZANDHOVEN
Fon.: +32 3 4751414
Fax: +32 3 4751094
eMail: info@rewah.com
Internet: www.rewah.com

BULGARIA

BORIS BORISSOV – TERRA
Kableškov 1 et. 3
BG-5500 LOVECH
Fon.: +420 608 219280
Fon.: +359 879 422448
eMail: terra3d@abv.bg
Internet: www.terrabulgarien.com

CHINA

c/o TAIWAN POLIMAX CO., LTD.
11F, 257 Wen Tsz Road
Tzuo Ying District
KAOHSIUNG CITY, TAIWAN ROC
Fon.: +886 7 3438910
Fax: +886 7 3430476
Mobil: +886 933 324207
eMail: bat10001@ms32.hinet.net
lanford@xhome.com.tw

CROATIA

PSB SPECIJALNI BETON d.o.o.
Adamićeva 3
10020 ZAGREB
Mobil: +385 91 3023902
Tel: +385 1 5590411
Fax: +385 1 5590411
eMail: pagel.info@gmail.com

DENMARK

MB Projekt ApS
Mølledamsvej 12
DK-3460 BIRKERØD
Fon.: +45 45820318
Fax: +45 45820518
eMail: info@mbprojekt.dk
Internet: www.mbprojekt.dk

EGYPT

MISR Engineering
for Construction Chemicals
60, Aalam City, Agouza
ET-CAIRO
Fon.: +20 2 3475217
+20 2 3440767
Fax: +20 2 3444711

ESTONIA

Baby Holding OY
Peeter Erg
Ülase 8-10
EST-75501 SAKU HARJUMAA
Fon.: +372 53 583696
eMail: info@betoniplast.eu
Internet: www.betoniplast.eu

FINLAND

ALIMEX OY
Huvilakatu 12
FIN-04400 JÄRVENPÄÄ
Fon.: +358 9 2922350
Fax: +358 9 2916006
Mobil: +358 40 5000987
eMail: myynti@alimex.fi

FRANCE

PAGEL SAS
Espace Cristal
22, rue Gustave Eiffel, BP10058
F-78306 POISSY CEDEX
Fon.: +33 1 39223900
Fax: +33 1 39224039
Mobil: +33 6 12821911
eMail: info@pagel.fr
Internet: www.pagel.fr

GERMANY

PAGEL SPEZIAL-BETON GmbH & Co. KG
Wolfsbankring 9
D-45355 ESSEN
Fon.: +49 201 68504-0
Fax: +49 201 68504-31
eMail: info@pagel.com
Internet: www.pagel.com

HUNGARY

EXTRACEM Kft.
Damjanich u. 26
H-2832 HÉREG
Fon.: +36 34 372671
Fax: +36 34 372671

INDIA

PAGEL Concrete Technologies Private Limited
Pidilite Industries Limited
Ramrashtra Mandir Road,
Post Box No.17411, Andheri (East)
IND-Mumbai 400059
Fon.: +91 22 2835 7486
Fax: +91 22 2835 7008
Mobil: +91 983 3482770
eMail: manoj.kumar@pidilite.com
Internet: www.pidilite.com

IRAN

PAGEL IRAN ARSHIA ORANG CO.
No.20, 5th St., North Falamak Ave.
Shahrak Gharb
IR-ZIP 1467885484-TEHRAN
Fon.: +98 21 88370130
Fax: +98 21 88075715
eMail: info@arshiaorang.com
Internet: www.arshiaorang.com

ISRAEL

SEALTEC CONSTRUCTION CO. LTD
1 Bareket St.
IL-37807 BEIT HANANYA
Fon.: +04 6100333
Fax: +04 6101510
Mobil: +050 5210364
eMail: sealtec@netvision.net.il
Internet: www.sealtec.co.il

ITALIA

PAGEL ITALIA Martin Leverberg
Innenwall 11, D-47495-Rheinberg
Fon.: (DE) +49 2843 4465930
Fon.: (DE) +49 2843 4456920
eMail: m.leverberg@pagel.it
Internet: www.pagel.it
Via Fontana 11, I-20122-MILANO
Fon.: (IT) +39 02 39432703
eMail: info@pagel.it
Internet: www.pagel.it

JAPAN

PAGEL NIPPON CO. LTD.
Matsushit Bldg. 3 F
2-12-13 Shinkawa, Chuo-Ku
J-100 TOKYO
Fon.: +81 3 35535264
Fax: +81 3 35535984
eMail: pagel-nippon@mwe.biglobe.ne.jp
Internet: www.b-info.jp/pagel-nippon/

KOREA (REPUBLIC)

IZIN CORPORATION CO.
501 SEUNGHWA BLDG,
1223-1,GAEPO-DONG, KANGNAM-GU,
ROK-SEOUL
Fon.: +82 2 5734893
Fax: +82 2 5734894
Mobil: +82 11 3893364
eMail: izin0325@naver.com

LATVIA

SIA "OK BUVMATERIALI"
Piedrujas iela 3d
LV-1073 RIGA
Fon.: +371 673 65636
Fax: +371 673 65626
+371 286 30374
eMail: okbuv@okbuv.lv
Internet: www.okbuv.lv

LITHUANIA

MOSAS Ltd.
Birželio 23-iosios str. 5
LT-03206 VILNIUS
Fon.: +370 5 2610179
Fax: +370 5 2608355
Internet: www.mosas.lt



NORWAY

PAGEL INDUSTRIMØRTEL A/S
Postboks 135
N-1751 HALDEN
Fon.: +47 69 192514
Fax: +47 69 191840
Mobil: +47 95 107110
eMail: larssen@pagel.no



PORTUGAL

BIU INTERNACIONAL
Consultoria e Comércio, Lda.
Rua Gil Vicente, N° 4
P-2615 ALVERCA
Fon.: +351 21 9578888
Fax: +351 21 9578890
eMail: info@biu.pt
Internet: www.biu.pt



ROMANIA

PAGEL ROMANIA S.R.L.
Str. G-ral. Candiano Popescu Nr. 63A
Ap.1 Sector 4
RO-040581 BUCUREȘTI
Fon.: +40 21 3206859
Fax: +40 21 3224254
eMail: office@pagel.ro
Internet: www.pagel.ro



SPAIN

YA YA MATERIALES, S.L.U.
Camino de La Era, 16
E-38750 EL PASO
Fon.: +34 922 485450
Fax: +34 922 486206
eMail: info@yaya.es
Internet: www.yaya.es



SWITZERLAND

Rolloplan AG/SA
Feldmattstrasse 23
Postfach 323
CH-6032 EMMEN
Fon.: +41 41 2602074
Fax: +41 41 2602075
Mobil: +41 79 3532074



UKRAINE

KNP
ul. Naukova, 7-A/303
UA-LWOW, 79060
Fon.: +38 322 244685
Fax: +38 322 244683
eMail: knp-mr@mail.lviv.ua



PAKISTAN

PAGEL PAKISTAN Pvt. Ltd.
Zikria Iron Market 26-30
Samundri Road
PK-FAISALABAD
Fon.: +92 41 8533851
Fax: +92 41 8533851
Mobil: +92 345 8443344
eMail: info@pagel-pk.com
Internet: www.pagel-pk.com



QATAR

CIKO Middle East
"C" Ring Road
Q-DOHA
Fon.: +974 44114787
Fax: +974 44114792
eMail: enquires@cikome.com
Internet: www.cikome.com



RUSSIA

ZAO"ASOKA"
Frunsenskaja nab. 30, bld. 28
RUS-119146 MOSKAU
Fon.: +7 495 7816070
Fax: +7 495 7816070
eMail: page@asoka.ru
Internet: www.asoka.ru



SRI LANKA

CONCRETE CHEMICAL PRODUCTS
Ralf Karpinski - General Manager
73, Pepiliyana Road
LK-NUGEGODA
Fon.: 0094 114303218
0094 112812916
Cell: 0094 777714411
Fax: 0094 114304890
eMail: concreteralf@eureka.lk



TAIWAN

TAIWAN POLIMAX CO., LTD.
11F, No. 257
Wen Tsz Rd., Tzuou Ying District,
ROC-KAOHSIUNG CITY, TAIWAN
Fon.: +886 734 38910
Fax: +886 734 30476
Mobil: +886 933 324207
eMail: bat1001@ms32.hinet.net



UNITED KINGDOM

PES (UK) LIMITED
Unit 1, Watling Close
Sketchley Meadows Business Park
**GB-HINCKLEY, LEICESTERSHIRE,
LE10 3EZ**
Fon.: +44 1455 251251
Fax: +44 1455 251252
eMail: sales@pesukltd.com
Internet: www.pesukltd.com



POLAND

PAGEL POLSKA
ul. Lipowa 7, Komorniki
**PL-55-300 RODA LAŚKA
w. dolnośląskie**
Fon.: +48 71 3172806
Fax: +48 71 3176136
Mobil: +48 601 701877
eMail: info@pagel.pl
Internet: www.pagel.pl



CZECH REPUBLIC

HIC & SERVICES S.R.O.
Teplárenská 611/1
CZ-10800 PRAHA 10
Fon.: +420 2 72702112
Fax: +420 2 72702123
eMail: hic@hic.cz
Internet: www.hic.cz



SLOVAKIA

ALLMEDIA s.r.o.
Pod gaštanmi 4
SK-821 07 BRATISLAVA
Fon.: +421 2 62310920
Fax: +421 2 62413041
eMail: allmedia@allmedia.sk
Internet: www.allmedia.sk



SWEDEN

PAGEL SPECIALBRUK
Postadress EURO SPECIALBRUK
Fredsgatan 18
S-43243 VARBERG
Fon.: +46 340 675258
Fax: +46 340 675257
Mobil: +46 705 738743
eMail: johansson@pagel.se
Internet: www.pagel.se



THE NETHERLANDS

VERWAARD HANDELSONDERNEMING B.V.
Postbus 478
NL-2740 AL Waddinxveen
Fon.: +31 88 5401100
Fax: +31 88 5401199
Mobil: +31 6 20091680
eMail: info@verwaard-bv.nl
Internet: www.verwaard-bv.nl



USA

PAGEL-USA Inc.
4282 Shoreline Drive
**USA-SPRING PARK,
MINNESOTA 55384**
Fon.: +1 952 9426105
Fax: +1 952 9426108
eMail: sales@pagel-usa.com
Internet: www.pagel-usa.com

MB Projekt ApS

MØLLEDAMSVEJ 12 · DK-3460 BIRKERØD
TLF. (+45) 45 82 03 18 · FAX (+45) 45 82 05 18
WWW.MBPROJEKT.DK · INFO@MBPROJEKT.DK



PAGEL[®] SPEZIAL-BETON GMBH & CO.KG

WOLFSBANKRING 9 · 45355 ESSEN · GERMANY
TEL. +49 201 68504-0 · FAX +49 201 68504-31
INTERNET WWW.PAGEL.COM · E-MAIL INFO@PAGEL.COM



OPLYSNINGERNE I DETTE LEVERINGSPROGRAM, DE ANVENDELSES-
TEKNISKE RÅD OG ANBEFALINGER ANGIVES EFTER VORT OMFANGS-
RIGE FORSKNINGSARBEJDE OG BEDSTE ERFARINGER. DE ER DOG -
OGSÅ MED HENBLIK PÅ SKYLDSPØRGSMÅL OVERFOR TREDIE PER-
SON - UFORBINDENDE OG BEFRIER IKKE KUNDERNE FRA, SELV AT
KONTROLLERERE OM PRODUKT OG METODE ER EGNET TIL DET KON-
KRETE FORMÅL, F.EKS. VED AT UDFØRE PRØVER. DE ANGIVNE
PRØVEDATA ER OPNÅET VED 20 °C. DER ER TALE OM GENNEMSNITS-
VÆRDIER OG ANALYSER. DE ANGIVNE TEKNISKE DATA ER RETNINGS-
VÆRDIER. AFVIGELSER VED LEVERING ER MULIG. VORES
KUNDESERVICE ER TIL HVER EN TID KLAR TIL AT HJÆLPE DEM. VI TAK-
KER FOR DEN INTERESSE DE HAR UDVIST FOR VORE PRODUKTER.
DETTE LEVERINGSPROGRAM ERSTATTER TIDLIGERE VERSIONER.