

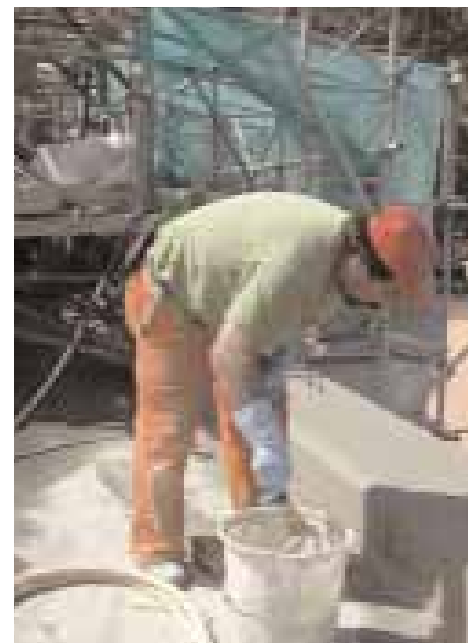
R 20/02 PAGEL® FEINSPACHTEL SCHNELL ABBINDEND

EIGENSCHAFTEN

- einkomponentiger, **schnell abbindender** PCC - Feinspachtel zum Füllen von Poren und Lunkern und zum Ausgleichen von Rautiefen
- anwendbar bei **tiefere Temperaturen** ab + 5°C
- bereits **nach 2 Stunden** (+5° und +20°C) belastbar
- frei von Chloriden und Tonerdeschmelzzementen
- bei geringen Anwendungstemperaturen ist die **Frostsicherheit** nach kurzer Zeit erreicht
- **weichplastische Konsistenz** bei gleichzeitig hoher Standfestigkeit
- hervorragende Eignung für **Kosmetikarbeiten** in geringen Schichtdicken
- dampfdiffusionsfähig und frostbeständig
- hohes Wasserrückhaltevermögen
- überwacht nach den gültigen Normen und Richtlinien und die Produktion ist gemäß **ISO 9001** zertifiziert
- R 20/02 wird ergänzt durch folgende Produkte:
 - R 20/05 PAGEL-SCHNELL-REPERATURSPACHTEL
0 - 0,5 mm
 - R 20/20 PAGEL-SCHNELL-REPERATURFEINMÖRTEL
0 - 2,0 mm
 - R 20/40 PAGEL-SCHNELL-REPERATURMÖRTEL
0 - 5,0 mm
 - R 20/80 PAGEL-SCHNELL-REPERATURBETON
0 - 8,0 mm

ANWENDUNGSGEBIETE

- **Poren- und Lunkerverschluss** auf Betonflächen.
- **Betonkosmetikarbeiten** im Hoch-, Tief- und Ingenieurbau
- **Spachtelarbeiten** an Betonfertigteilen
- **Ausgleich von Rautiefen** und Unebenheiten an Decken und Wänden aus Beton
- **Verschluss von Konenlöchern**
- Einbettung von Kabeln und Leitungen in Betonschlitz



TECHNISCHE DATEN

TYP	R20/O2		
Körnung	mm	0-0,2	
Beschichtungsdicke	mm	0,5-5,0	
Wassermenge	%	max. 18	
Verbrauch	kg/dm ³	1,90	
Frischmörtelrohddichte	kg/dm ³	2,20	
Verarbeitungszeit	Min.	ca. 30	
Ausbreitmaß (mit 15 Schlägen)	sofort	cm	16,0
Druckfestigkeit (DIN 1164)	2 h	N/mm ²	4
	4 h	N/mm ²	6
	6 h	N/mm ²	7
	24 h	N/mm ²	14
	3 d	N/mm ²	10
	7 d	N/mm ²	30
	28 d	N/mm ²	45
Biegezugfestigkeit	2 h	N/mm ²	1
	4 h	N/mm ²	1
	6 h	N/mm ²	2
	24 h	N/mm ²	2
	3 d	N/mm ²	4
	7 d	N/mm ²	5
	28 d	N/mm ²	6

Alle angegebenen Prüfdaten sind Anhaltswerte, geprüft im Normalklima 23/50-2.

- Lagerung:** 6 Monate trocken und in geschlossenen Säcken
- Lieferform:** 25 kg Sack, 15 kg Eimer
- Gefahrenklasse:** kein Gefahrgut
Sicherheitsdatenblatt beachten

VERARBEITUNG

UNTERGRUND: gründlich reinigen; lose und hafthemmende Oberflächenbestandteile sowie Zementschlämme durch Druckwasserstrahlen o.Ä. bis zum tragfähigen Korngefüge entfernen; eine ausreichende Abriebfestigkeit muss gewährleistet sein (i.M. >1,5 N/mm²). Mindestens 6 Stunden bzw. bis zur kapillaren Sättigung vornässen.

MISCHEN: Der Mörtel ist gebrauchsfertig und muss nur noch mit Wasser gemischt werden. Wasser bis auf eine Restmenge in ein geeignetes und sauberes Mischgefäß eingeben, Trockenmörtel hinzugeben und ca. 3 Minuten zwangsgemischt vormischen; restliches Wasser langsam zugeben, bis die gewünschte Spachtelkonsistenz (knotenfrei) hergestellt ist. Insgesamt die maximal zulässige Wasserzugabemenge nicht überschreiten. Kleine Materialmengen werden mit einer langsam laufenden Bohrmaschine und gegenläufigen Doppelquirlen angemischt.

VERARBEITUNG: Lunker und Poren durch Einbürsten oder Kratzen ausfüllen. Anschließend in der erforderlichen Schichtdicke frisch in frisch auftragen und sofort mit einer Stahltraufel höhengerecht abziehen. Evtl. Nachglättarbeiten erfolgen nach angemessener Wartezeit ohne zusätzliches Aufspritzen von Wasser.

NACHBEHANDLUNG: Die Spachtelflächen sind schnellstmöglich nach der Applikation bzw. spätestens nach dem Ansteifen der Oberflächen gegen vorzeitige Wasserverdunstung durch Feuchthalten, z.B. mit einer Wasser - Nebeldüse und durch winddicht abschließende Folien oder feuchtzuhaltende Jutebahnen vor frühzeitigem Feuchtigkeitsverlust zu schützen (siehe DIN 1045-3, 2001-07).

Die Angaben des Prospektes, die anwendungstechnische Beratung und sonstige Empfehlungen beruhen auf umfangreichen Forschungsarbeiten und Erfahrungen. Sie sind jedoch – auch in Bezug auf Schutzrechte Dritter – unverbindlich und befreien den Kunden nicht davon, die Produkte und Verfahren auf ihre Eignung für den Einatzzweck selbst zu prüfen. Die angegebenen Prüfdaten wurden im Normalklima nach DIN 50014 ermittelt. Es handelt sich um Durchschnittswerte und -analysen. Abweichungen sind bei Anlieferung möglich. Abweichende Empfehlungen von diesem Prospekt bedürfen der schriftlichen Bestätigung. Planer und Verarbeiter sind angehalten, sich jeweils über den neuesten Stand der Technik und die jeweils gültige Ausgabe dieses Prospektes kundig zu machen. Unser Kundendienst hilft Ihnen jederzeit gerne, und wir freuen uns über das von Ihnen gezeigte Interesse. Mit dem Erscheinen dieser Ausgabe sind die vorausgegangenen Produktinformationen ungültig.
Die jeweils aktuelle und gültige Fassung ist im Internet unter www.pagel.com abrufbar.



PAGEL®
SPEZIAL-BETON GMBH & CO. KG
 WOLFSBANKRING 9 · D-45355 ESSEN
 TEL. +49 (0) 201-6 85 04-0 · FAX +49 (0) 201-6 85 04-31
 INTERNET: WWW.PAGEL.COM · E-MAIL: INFO@PAGEL.COM