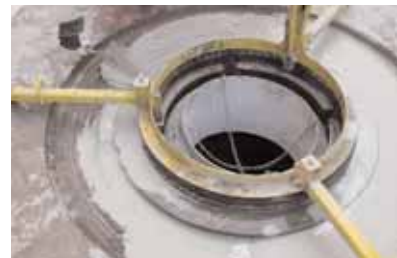


PAGEL®

SPEZIAL-BETON



LIEFERPROGRAMM



DIE JEWEILS AKTUELLE AUSGABE DER TECHNISCHEN
DATENBLÄTTER FINDEN SIE IM INTERNET UNTER
WWW.PAGEL.COM

Moderne Produktion garantiert hohe Qualität



Seit mehr als 35 Jahren bestimmt PAGEL® SPEZIAL-BETON GmbH & Co. KG, Essen, die Entwicklung der Verguss- und anderer Spezialmörtel. Die PAGEL® VERGUSS-SYSTEME mit der bekannten Marke V1® und PAGEL® BETON-INSTANDSETZUNGS-SYSTEME sind zu einem weltweit anerkannten Qualitätsbegriff geworden.

Unsere umfassende Produktpalette, die stets gleichbleibende Produktqualität und problemspezifische Kundenberatung haben dem Unternehmen seinen herausragenden Namen gegeben.

Unseren Kunden die gewünschte Qualität auf stets gleichem Niveau zu liefern, ist für uns Verpflichtung. Bereits 1995 wurde unser Unternehmen gemäß EN ISO 9001 zertifiziert.

Die werkseigene Produktionskontrolle ist zusätzlich nach DIN EN 1504-3, DIN EN 1504-6 und DIN EN 1504-7 zertifiziert.

PAGEL® Produkte werden in mehr als 10 Ländern produziert sowie durch Niederlassungen und Vertragspartner in über 30 Ländern weltweit vertrieben.

*...wir machen gute Mörtel
- weltweit*

INHALTSVERZEICHNIS

VERGUSS		Ordner / Merkblatt ^{*)}	Seite
VERGUSS			
V1/50°	Vergussbeton, 0–5 mm	2 / 0201	4
V1*/160	Vergussbeton, 0–16 mm	2 / 0203	4
V1*/10	Vergussmörtel, 0–1 mm	2 / 0202	4
VERGUSSBETON			
V80C45	Vergussbeton, 0–8 mm	2 / 0209	4
V160C45	Vergussbeton, 0–16 mm	2 / 0209	4
UNTERSTOPFMÖRTEL			
V14	Unterstopfmörtel	2 / 0204	5
BASALTVERGUSS			
V15	BasaltverguSS	2 / 0205	5
STAHLFASERVERGUSS			
V1A	StahlfaserverguSS	4 / 0401	6
STAHLFASERBASALTVERGUSS			
V1A15	StahlfaserbasaltverguSS	4 / 0401	6
HOCHFESTVERGUSS			
V1/3OHF	HochfestverguSS	2 / 0214	7
V1/6OHF	HochfestverguSS	2 / 0214	7
SCHNELLVERGUSS			
V2	SchnellverguSS	3 / 0301	7
BLITZVERGUSS			
VB	BlitzverguSS	3 / 0309	8
BLITZMÖRTEL			
VB-P	Blitzmörtel	3 / 0309	8
TURBOVERGUSS			
VT	TurboverguSS	3 / 0308	8
TURBOMÖRTEL			
VT-P	Turbomörtel	3 / 0308	8
ANKERMÖRTEL			
E1	Ankermörtel, fließfähig	5 / 0502	9
E1SF	Ankermörtel, plastisch	5 / 0503	9
E1F	Injektionsleim, hochfließfähig	5 / 0503	9
FUGENFÜLLMÖRTEL			
FM10	Fugenfüllmörtel, 0–1 mm	13 / 1305	9
VERGUSS			
VS*	Verguss, 0–5 mm	13 / 1303	10
FUGENMÖRTEL			
VS*-P	Fugenmörtel, 0–2 mm	13 / 1304	10

BETONINSTANDSETZUNG

PCC-MÖRTEL			
MSO2	PCC-Korrosionsschutz/Haftbrücke	10 / 1001	11
MS20°	PCC-Reparaturmörtel	6 / 0602	11
PCC-I-MÖRTEL			
MHO2	PCC-Korrosionsschutz/Haftbrücke	10 / 1004	11
MH20	PCC-I-Mörtel, 0–2 mm	6 / 0603	11
MH80	PCC-I-Mörtel, 0–8 mm	6 / 0603	11
PCC-SPACHTEL			
MSO5	PCC-Spachtel	11 / 1101	12
SPCC-SPRITZMÖRTEL			
SP20	SPCC-Spritzmörtel, 0–2 mm	7 / 0701	12
SP40	SPCC-Spritzmörtel, 0–4 mm	7 / 0702	12
KONSTRUKTIONSMÖRTEL			
M3°	Konstruktionsmörtel	6 / 0604	12
UNIVERSALMÖRTEL			
U	Universalmörtel	8 / 0803	13
SCHNELLREPARATURMÖRTEL			
R20	Schnellreparaturmörtel	8 / 0802	13
TRINKWASSERMÖRTEL			
TW	Fertigmörtel – Trinkwasserbereich	9 / 0901	14
KANALMÖRTEL			
KA	Kanalmörtel	9 / 0801	15
STOPFMÖRTEL			
KA-S	Stopfmörtel	9 / 0810	15

OBERFLÄCHENSCHUTZ		Ordner / Merkblatt ^{*)}	Seite
BETONSCHUTZFARBE			
O2C	Betonschutzfarbe, (OS-C/OS-B)	12 / 1201	16
O2DE	Betonschutzfarbe, (OS-DII)	12 / 1202	16
O2A	Hydrophobierung, (OS-A/OS-B)	12 / 1205	17
ZEMENTSCHLÄMME			
D1	Pagelastig, (OS-DI)	12 / 1203	17

INDUSTRIEBODEN

STAHLFASERESTRICH			
P3A	Stahlfaser / Fertigboden	14 / 1404	18
INDUSTRIEBODEN			
P4O	Industrieboden	14 / 1411	18
FLIESSESTRICH			
FE20	Fließestrich	14 / 1409	19
INDUSTRIEBODEN / HAFTBRÜCKE			
PH10	Industrieboden-Haftbrücke	14 / 1408	19

REAKTIONSHARZE

GRUNDIERUNGEN			
EH1	Epoxidharz (trockener Untergrund)	15 / 1501	20
EH114	Epoxidharz (niedrige Temp.)	15 / 1502	20
EH115	Epoxidharz (feuchter Untergrund)	15 / 1503	20
BESCHICHTUNGEN			
EH120	Dünnbeschichtung	15 / 1505	20
EH130	Decklack	15 / 1511	20
EH136	Oberflächenschutz	15 / 1513	20
EPOXIDHARZ VERGUSSMÖRTEL			
EH196R	Epoxidharz Vergussmörtel	15 / 1524	21
MÖRTEL			
EH192	Epoxidharz / Beschichtungsmörtel	15 / 1509	21
EH2	Epoxidharz / Unterstopfmörtel	15 / 1523	21
RISSINJEKTIONEN			
EH145	Injektionsharz (EP)	15 / 1514	21

BAUPRODUKTE

NACHBEHANDLUNG			
O1	Verdunstungsschutz	16 / 1604	22
BLITZMÖRTEL			
B1	Blitzmörtel	16 / 1602	22
BAU- UND FLIESENKLEBER			
R34	Flexkleber	16 / 1601	22

ANHANG

- **PAGEL®-Produkte mit CE-Kennzeichnung** 23
- **PAGEL®-Betoninstandsetzungs-Systeme Übersicht** 24
- **Ihr erster Schritt zu PAGEL® – www.pagel.com** 25
- **Vertriebs- und Lagerorganisation** 26

^{*)} Ordner-Register-Nr. / Technisches Merkblatt Nr.

V1*/50

V1*/160

V1*/10

PAGEL-VERGUSSBETON*

- hochfließfähig über 90 Minuten
- nicht schrumpfend/expansiv
- hohe Früh- und Endfestigkeiten
- frost- und tausalzbeständig
- weitgehend ölbeständig
- chloridfrei
- pumpfähig
- gebrauchsfertig
- fremdüberwacht

- Maschinen
- Verankerungen
- Turbinen
- Brückenlager
- Trinkwasseranlagen
- Betonkonstruktionen
- Hochregallager
- Fertigteile
- Schienen
- Industrieanlagen



	Körnung mm	Unterguss- höhe mm	Druckfestigkeit N/mm ²			Biegezugfestigkeit N/mm ²			Quell- maß Vol. %	Ver- brauch kg/m ³
			1 d	7 d	28 d	1 d	7 d	28 d		
V1*/50	0 – 5	20 – 120	≥ 40	≥ 70	≥ 80	≥ 4	≥ 6	≥ 8	+ 0,5	2000
V1*/160	0 – 16	100 – 400	≥ 40	≥ 70	≥ 80	≥ 4	≥ 6	≥ 8	+ 0,5	2100
V1*/10	0 – 1	5 – 30	≥ 40	≥ 60	≥ 80	≥ 4	≥ 6	≥ 8	+ 0,5	2000

Einstufung gemäß DAfStb VeBMR Richtlinie:

	Fließmaßklasse	Ausfließmaßklasse	Schwindklasse	Frühfestigkeitsklasse	Druckfestigkeitsklasse
V1*/50 Einstufung	–	a ₃	SKVB II	A	C60/75
V1*/160 Einstufung	–	a ₂	SKVB I	A	C60/75
V1*/10 Einstufung	f ₂	–	SKVM II	A	C60/75

V80 C45

V160 C45

PAGEL-VERGUSSBETON*

- Hoch fließfähig
- schrumpfungsfrei
- kontrollierte Voluminierung
- frost und taumittelbeständig
- weitgehend ölbeständig
- niedriger Elastizitätsmodul
- pumpfähig
- gebrauchsfähig, fremdüberwacht

- Stützen und Maschinen
- Wasserbauwerke, Schleusen und Wehranlagen
- Stahlwasserbau
- Lärmschutzwände
- Gebäudeunterfangungen



	Körnung mm	Unterguss- höhe mm	Druckfestigkeit N/mm ²			Biegezugfestigkeit N/mm ²			Quell- maß Vol. %	Ver- brauch kg/m ³
			1 d	7 d	28 d	1 d	7 d	28 d		
V80 C45	0 – 8	60 – 200	≥ 15	≥ 40	≥ 60	≥ 1,5	≥ 3,5	≥ 5,0	+ 0,4	2000
V160 C45	0 – 16	80 – 400	≥ 15	≥ 45	≥ 60	≥ 1,5	≥ 3,5	≥ 5,0	+ 0,4	2100

Einstufung gemäß DAfStb VeBMR Richtlinie:

	Fließmaßklasse	Ausfließmaßklasse	Schwindklasse	Frühfestigkeitsklasse	Druckfestigkeitsklasse
V80 C45 Einstufung	–	a ₂	SKVB I	C	C50/60
V160 C45 Einstufung	–	a ₁	SKVB I	C	C50/60

PAGEL-UNTERSTOPFMÖRTEL*

- plastische Konsistenz
- nicht schrumpfend/expansiv
- hohe Früh- und Endfestigkeiten

- Stützen
- Schienenplatten
- Lager
- Brückenlager
- Instandsetzungen



V14/10

V14/40

V14/80

CE	Körnung mm	Unterguss- höhe mm	Druckfestigkeit			Biegezugfestigkeit			Quell- maß Vol. %	Ver- brauch kg/m ³
			N/mm ²			N/mm ²				
			1 d	7 d	28 d	1 d	7 d	28 d		
V14/10	0 – 1	10 – 30	≥ 45	≥ 70	≥ 75	≥ 5	≥ 8	≥ 9	+ 0,5	2000
V14/40	0 – 4	10 – 70	≥ 45	≥ 70	≥ 75	≥ 5	≥ 8	≥ 9	+ 0,5	2000
V14/80	0 – 8	50 – 100	≥ 45	≥ 70	≥ 75	–	–	–	+ 0,5	2100

BASALTVERGUSS

PAGEL-BASALTVERGUSS*

- temperaturbeständig bis 400 °C (kurzzeitig)
- nicht schrumpfend/expansiv
- hohe Früh- und Endfestigkeiten
- geringer Abrieb
- Baustoffklasse A 1 (nicht brennbar)

- Hitzebereich
- Maschinen
- Verankerungen
- Stahlstützen



V15/30

V15/50

V15/80

	Körnung mm	Unterguss- höhe mm	Druckfestigkeit			Biegezugfestigkeit			Quell- maß Vol. %	Ver- brauch kg/m ³
			N/mm ²			N/mm ²				
			1 d	7 d	28 d	1 d	7 d	28 d		
V15/30	0 – 3	30 – 50	≥ 40	≥ 60	≥ 75	≥ 5	≥ 7	≥ 8	+ 0,1	2000
V15/50	0 – 5	40 – 100	≥ 40	≥ 60	≥ 75	≥ 5	≥ 7	≥ 8	+ 0,1	2200
V15/80	0 – 8	50 – 120	≥ 40	≥ 60	≥ 75	≥ 5	≥ 7	≥ 8	+ 0,1	2200

V1A/40

PAGEL-STAHLFASERVERGUSS*

V1A/80

- hoch beanspruchbar
- stahlfaserbewehrt
- nicht schrumpfend/expansiv
- besonders hohe Festigkeiten
- zähelastisch

- Kranbahnschienen
- konstruktive Teile
- Pressen
- Fundamente



	Körnung mm	Unterguss- höhe mm	Druckfestigkeit			Biegezugfestigkeit			Quell- maß Vol. %	Ver- brauch kg/m ³
			N/mm ²			N/mm ²				
			1 d	7 d	28 d	1 d	7 d	28 d		
V1A/40	0 – 4	40 – 70	≥ 40	≥ 70	≥ 80	≥ 6	≥ 7	≥ 10	+ 0,5	2000
V1A/80	0 – 8	60 – 200	≥ 40	≥ 70	≥ 80	–	–	–	+ 0,5	2100

STAHLFASERBASALTVERGUSS

V1A15/30

PAGEL-STAHLFASERBASALTVERGUSS*

V1A15/50

- hoch beanspruchbar
- stahlfaserbewehrt
- nicht schrumpfend/expansiv
- besonders hohe Festigkeiten
- zähelastisch
- temperaturbeständig bis 500 °C (kurzzeitig)

- Kranbahnschienen
- konstruktive Teile
- Pressen
- Fundamente
- Hitzebereich



	Körnung mm	Unterguss- höhe mm	Druckfestigkeit			Biegezugfestigkeit			Quell- maß Vol. %	Ver- brauch kg/m ³
			N/mm ²			N/mm ²				
			1 d	7 d	28 d	1 d	7 d	28 d		
V1A15/30	0 – 3	40 – 80	≥ 45	≥ 70	≥ 80	≥ 6	≥ 8	≥ 10	+ 0,5	2000
V1A15/50	0 – 5	60 – 120	≥ 45	≥ 70	≥ 80	≥ 6	≥ 8	≥ 10	+ 0,5	2200

PAGEL-HOCHFESTVERGUS S

- sehr hohe Früh- und Endfestigkeiten
- hoher Ermüdungswiderstand
- kontrollierte Voluminierung
- pumpfähig und leicht zu verarbeiten
- niedriger Wasserzementwert
- schwingungsstabilisierend

- Turbinen, Kompressoren
- Verdichteranlagen
- Windkraftanlagen
- Vergussfugen
- Portal- und Containerbahnanlagen



V 1/30HF

V 1/60HF

	Körnung mm	Unterguss- höhe mm	Druckfestigkeit N/mm ²				Biegezugfestigkeit N/mm ²				Quell- maß Vol. %	Ver- brauch kg/m ³
			1 d	7 d	28 d	1 d	7 d	28 d				
			V1/30HF	0 – 3	20 – 70	≥ 70	≥ 75	≥ 90	–	–		
V1/60HF	0 – 6	40 – 120	≥ 70	≥ 75	≥ 90	–	–	–	+ 0,5	2200		

Einstufung gemäß DAfStb VeBMR Richtlinie:

		Fließmaßklasse	Ausfließmaßklasse	Schwindklasse	Frühfestigkeitsklasse	Druckfestigkeitsklasse
V1/30HF	Einstufung	f ₂	–	SKVB I	A	C90/105
V1/60HF	Einstufung	–	a ₃	SKVB I	A	C90/105

SCHNELLVERGUS S

PAGEL-SCHNELLVERGUS S

- nach 2 Stunden belastbar (auch bei +5 °C)
- leicht fließend
- nicht schrumpfend/expansiv
- gebrauchsfertig
- frost- und tausalzbeständig
- pumpfähig

- Turbinen
- Ankerschrauben, Fixatoren
- Stahl- und Betonstützen
- Brückenlager
- Schienen



V 2/10

V 2/40

V 2/80

V 2/160

	Körnung mm	Unterguss- höhe mm	Druckfestigkeit N/mm ²				Biegezugfestigkeit N/mm ²				Quell- maß Vol. %	Ver- brauch kg/m ³
			2 h	4 h	1 d	28 d	2 h	4 h	1 d	28 d		
			V2/10	0 – 1	15 – 25	≥ 5	≥ 10	≥ 30	≥ 70	–		
V2/40	0 – 4	20 – 100	≥ 5	≥ 10	≥ 25	≥ 70	–	–	–	–	+ 0,4	2000
V2/80	0 – 8	50 – 200	≥ 5	≥ 10	≥ 25	≥ 70	–	–	–	–	+ 0,4	2100
V2/160	0 – 16	100 – 400	≥ 5	≥ 10	≥ 40	≥ 70	–	–	–	–	+ 0,4	2100

Einstufung gemäß DAfStb VeBMR Richtlinie:

		Fließmaßklasse	Ausfließmaßklasse	Schwindklasse	Frühfestigkeitsklasse	Druckfestigkeitsklasse
V2/10	Einstufung	f ₂	–	SKVM II	B	C55/67
V2/40	Einstufung	f ₂	–	SKVM I	B	C55/67
V2/80	Einstufung	–	a ₂	SKVB II	B	C60/75
V2/160	Einstufung	–	a ₂	SKVB I	A	C60/75

VB10

PAGEL-BLITZVERGUSS

VB40

- nach 30 Minuten belastbar (20 °C)
- extrem frühhochfest
- fließ- und unterstopffähig
- nicht schrumpfend
- wasserundurchlässig
- frost- und tausalzbeständig

- SchachtdeckelverguSS
- Rohrdurchführungen
- Installationsarbeiten
- Stützen und Fertigteile



CE	Körnung	Unterguss- höhe	Druckfestigkeit				Verarbeitungszeit	Quellmaß	Ver- brauch
	mm	mm	N/mm ²				min (20 °C)	Vol. %	kg/m ³
			0,5 h	1 h	1 d	28 d			
VB10	0 – 1	10 – 50	≥ 5	≥ 8	≥ 35	≥ 60	ca. 10	+ 0,4	1900
VB40	0 – 4	30 – 60	≥ 5	≥ 8	≥ 35	≥ 60	ca. 10	+ 0,4	1900

VB-P10

PAGEL-BLITZMÖRTEL PLASTISCH

- plastische Konsistenz

- Schachtringe auflegen
- Schachtinstandsetzung
- Reparaturarbeiten im Kanal



VB-P10	0 – 1	10 – 50	≥ 5	≥ 8	≥ 35	≥ 55	ca. 8	+ 0,4	1800
---------------	-------	---------	-----	-----	------	------	-------	-------	------

VT05

PAGEL-TURBOVERGUSS

VT10

- nach wenigen Minuten Erhärtungsbeginn
- nach 30 Minuten belastbar
- hoch fließfähig
- nicht schrumpfend
- wasserundurchlässig
- frost- und tausalzbeständig

- SchachtverguSS
- Hausanschlüsse
- Revisionsöffnungen
- Signaleinrichtungen
- Gas- und Wasserinstallationen

VT05 SchachtverguSS von innen



	Körnung	Unterguss- höhe	Druckfestigkeit				Biegezugfestigkeit				Verarbei- tungszeit min (20 °C)	Ver- brauch kg/m ³
	mm	mm	N/mm ²				N/mm ²					
			0,5 h	1 h	1 d	28 d	0,5 h	1 h	1 d	28 d		
VT05	0 – 0,5	10 – 30	≥ 5	≥ 8	≥ 25	≥ 50	≥ 2	≥ 2	≥ 4	≥ 8	ca. 3	1900
VT10	0 – 1	10 – 50	≥ 5	≥ 8	≥ 45	≥ 70	≥ 2	≥ 2	≥ 5	≥ 8	ca. 3	1900

VT-PO5

PAGEL-TURBOMÖRTEL PLASTISCH

- plastische Konsistenz

- Schachtringe auflegen



VT-PO5	0 – 0,5	5 – 30	≥ 5	≥ 6	≥ 35	≥ 55	≥ 2	≥ 2	≥ 4	≥ 8	ca. 3	1900
---------------	---------	--------	-----	-----	------	------	-----	-----	-----	-----	-------	------

PAGEL-ANKERMÖRTEL

E 1

- pump- und verpressfähig
- leicht fließend
- nicht schrumpfend/expansiv
- hohe Haftzugfestigkeit

- Berg- und Tunnelbau
- Erdreichverfestigung
- Hohlraum- und Fugenverfüllung

E 1 : bei 30 °C 60 min. verarbeitbar
E 1 S F: plastisch



E 1 S F

CE	Körnung mm	Unterguss- höhe mm	Druckfestigkeit				Biegezugfestigkeit			Quell- maß Vol. %	Ver- brauch kg/m ³
			N/mm ²				N/mm ²				
			2 h	1 d	7 d	28 d	2 h	1 d	7 d		
E 1 *	0 – 0,5	bis 20	–	≥ 40	≥ 55	≥ 65	–	≥ 5	≥ 6	+ 0,3	1600
E 1 S F *	0 – 0,5	bis 20	–	≥ 15	≥ 40	≥ 50	–	≥ 4	≥ 6	+ 0,3	1800

INJEKTIONSLEIM

PAGEL-INJEKTIONSLEIM

E 1 F

E 1 F *	0 – 0,125	–	–	≥ 30	≥ 45	≥ 60	–	≥ 4	≥ 6	+ 0,5	1500
----------------	-----------	---	---	------	------	------	---	-----	-----	-------	------

FUGENFÜLLMÖRTEL

PAGEL-FUGENFÜLLMÖRTEL

FM 10

- entwickelt hohe Früh- und Endfestigkeiten
- wasserundurchlässig
- pumpfähig
- Frost- und Taumittelbeständig
- Brandschutzklasse A1 gem. EN 13501 und DIN 4102

- Verfüllung von Stahlbetonfertigteilfugen mit und ohne Verbindungselementen aus Fugenprofilen und Seilschlaufensystemen aller Art
- Verfüllen von Bauwerksfugen, Schlitzfen und Hohlräumen
- Verpressen und Verfüllen von Ankerbohrungen über Kopf



	Körnung mm	Wasser- menge %	Druckfestigkeit			Biegezugfestigkeit			Quell- maß Vol. %	Ver- brauch kg/m ³
			N/mm ²			N/mm ²				
			1 d	7 d	28 d	1 d	7 d	28 d		
FM 10	0 – 1	14	≥ 20	≥ 50	≥ 65	≥ 4	≥ 6	≥ 8	+ 0,4	1900

PAGEL-VERGUSS

- hochfließfähig über mindestens 90 Minuten
- leichte Verarbeitung
- fließ- und unterstopffähig
- niedrige Wärmeentwicklung
- niedriger Elastizitätsmodul
- frost- und tausalzbeständig
- Brandschutzklasse A1 gem. EN 13501 und DIN 4102

- Kraftschlüssiger FugenverguSS zur Verbindung von Betonbauteilen mit **PFEIFER-VS* Systemelementen**
- Verguss von zug- und querkraftbeanspruchten Fertigteulfugen in Verbindung mit **PFEIFER-VS*-SYSTEMEN**
- Verguss von Anschlüssen mit: **PFEIFER Stützenfußsystem**
PFEIFER Wandschuhsystem



Körnung mm	Unterguss- höhe mm	Druckfestigkeit N/mm ²				Biegezugfestigkeit N/mm ²				Quell- maß Vol. %	Ver- brauch kg/m ³
		1 d	7 d	28 d	90 d	1 d	7 d	28 d	90 d		
VS* 0 – 5	20 – 120	≥ 40	≥ 70	≥ 80	≥ 90	≥ 4	≥ 6	≥ 8	≥ 10	+ 0,5	2000

bauaufsichtlich zugelassen für die **PFEIFER-VS*-Schienensysteme**:
PFEIFER-VS*-Schienensystem TZ100 Zulassungsnummer: Z-21.8-1847
PFEIFER-VS*-Schienensystem BZ250 Zulassungsnummer: Z-21.8-1792
PFEIFER-VS*-Plus-Box Zulassungsnummer: Z-21.8-1839
PFEIFER-VS*-Slim-Box Zulassungsnummer: Z-21.8-1875

Einstufung gemäß DAfStb VeBMR Richtlinie:				
	Fließmaß-/Ausfließmaßklasse	Schwindklasse	Frühfestigkeitsklasse	Druckfestigkeitsklasse
VS*	Einstufung a3	SKVB II	A	C60/75

FUGENMÖRTEL

PAGEL-FUGENMÖRTEL

- nicht schrumpfender Fugenmörtel mit gelartiger Konsistenz
- pumpfähig
- entwickelt hohe Früh- und Endfestigkeiten
- wasserundurchlässig
- frost- und tausalzbeständig
- Brandschutzklasse A1 gem. EN 13501 und DIN 4102

- Fugenmörtel in bauaufsichtlich zugelassenen **PFEIFER-VS*-Schienensystemen BZ250 und TZ100**
- Verfüllung von vertikalen und horizontalen Stahlbeton-Fertigteulfugen
- Verfüllen von Bauwerksfugen, Schlitzten und Hohlräumen



Körnung mm	Schicht- dicke mm	Druckfestigkeit N/mm ²			Biegezugfestigkeit N/mm ²			Quell- maß Vol. %	Ver- brauch kg/m ³
		1 d	7 d	28 d	1 d	7 d	28 d		
VS*-P 0 – 2	10 – 40	≥ 40	≥ 60	≥ 70	≥ 4	≥ 7	≥ 10	+ 0,3	2000

bauaufsichtlich zugelassen für die **PFEIFER-VS*-Schienensysteme**:
PFEIFER-VS*-Schienensystem TZ100 Zulassungsnummer: Z-21.8-1847
PFEIFER-VS*-Schienensystem BZ250 Zulassungsnummer: Z-21.8-1792

Einstufung gemäß DAfStb VeBMR Richtlinie:				
	Konsistenz	Schwindklasse	Frühfestigkeitsklasse	Druckfestigkeitsklasse
VS*-P	Einstufung plastisch weich	SKVM II	A	C55/67

PAGEL-PCC-REPARATURMÖRTEL

- PCC-Instandsetzungsbereich (ZTV-ING, ZTV-W, Rili-SIB)
 - leicht zu verarbeiten
 - hohe Haftung auch über Kopf
 - einkomponentig, spritzfähig
 - dampfdiffusionsfähig und CO₂-dicht
 - wasserundurchlässig
 - unter dynamischer Belastung einsetzbar
- MSO2: Korrosionsschutz und Haftbrücke

- Wand- und Deckenflächen
- Tunnel
- Brücken
- Fassaden
- Brüstungen
- Reprofillierung
- ZTV-ING-Anwendungsfall: PCC II
- ZTV-W LB291 gelistet
- Beanspruchbarkeitsklasse nach DAfStb-Rili-SIB: M2



MSO2

MS20®

	Körnung mm	Schicht- dicke mm	Druckfestigkeit N/mm ²			Biegezugfestigkeit N/mm ²			Ver- brauch kg/m ³
			1 d	7 d	28 d	1 d	7 d	28 d	
MSO2	–	–	–	–	–	–	–	–	1850
MS20®	0,1 – 2,0	6 – 40	≥ 20	≥ 45	≥ 55	≥ 4	≥ 6	≥ 8	2000

PAGEL-PCC-I-MÖRTEL

- PCC-I-Instandsetzungsbereich (ZTV-ING, ZTV-W, Rili-SIB)
 - leicht zu verarbeiten
 - kunststoffvergütet
 - gebrauchsfertig, einkomponentig
 - frost- und tausalzbeständig
 - unter dynamischer Beanspruchung
 - einsetzbar, befahrbar
- MHO2: Korrosionsschutz und Haftbrücke

- Ausgleichsschicht für Brücken und Parkhäuser (unter Belägen und Beschichtungen)
- Betonbeschichtungen
- Betonbodenflächen
- Gradientenausgleich
- Ausbesserungen von Ausbrüchen
- ZTV-ING-Anwendungsfall: PCC I
- ZTV-W LB291 gelistet
- Beanspruchbarkeitsklasse nach DAfStb-Rili-SIB: M2



MHO2

MH20

MH80

	Körnung mm	Schicht- dicke mm	Druckfestigkeit N/mm ²			Biegezugfestigkeit N/mm ²			Haft- zug N/mm ²	Ver- brauch kg/m ³
			1 d	7 d	28 d	1 d	7 d	28 d		
MHO2	–	–	–	–	–	–	–	–	≥ 1,5	1850
MH20	0 – 2	6 – 40	–	≥ 35	≥ 55	–	≥ 6	≥ 8	≥ 2,0	2000
MH80	0 – 8	> 30	–	≥ 35	≥ 55	–	≥ 6	≥ 8	≥ 2,0	2000

MS05

PAGEL-PCC-SPACHTEL

Spachtelbereich (ZTV-ING, OSC, OSDII, Rili-SIB), hohe Klebekraft, einkomponentig, kunststoffvergütet und gebrauchsfertig, universell einsetzbar, spritzfähig, dampfdiffusionsfähig frost- und tausalzbeständig

- Egalisierung
- Lunker- und Porenverschluss
- Fugen
- Kratzspachtelung
- Brücken, Tunnel
- Fassaden, Brüstungen



	Körnung mm	Schicht- dicke mm	Druckfestigkeit N/mm ²			Biegezugfestigkeit N/mm ²			Haft- zug N/mm ²	Ver- brauch kg/m ³
			1 d	7 d	28 d	1 d	7 d	28 d		
MS05	0 – 0,5	1,5 – 6	≥ 15	≥ 35	≥ 45	≥ 3	≥ 6	≥ 8	≥ 1,5	2000

SPCC-SPRITZMÖRTEL

SP20

PAGEL-SPCC-SPRITZMÖRTEL

SP40

• SPCC-Spritzbereich (ZTV-ING, ZTV-W, Rili-SIB)
 • für Nass- und Trockenspritzverfahren geprüft mit verschied. Spritzanlagen
 • einkomponentig
 • hohe Standfestigkeit
 • frost- und tausalzbeständig
 • dampfdiffusionsfähig
 MS O2: Korrosionsschutz

- Brücken
- Tunnel
- Betonbehälter
- Wand- und Deckenflächen
- Fassaden
- Stützen
- Balken
- Verkehrswasserbauten



	Körnung mm	Schicht- dicke* mm	Druckfestigkeit N/mm ²			Biegezugfestigkeit N/mm ²			Haft- zug N/mm ²	Ver- brauch kg/m ³
			1 d	7 d	28 d	1 d	7 d	28 d		
SP20	0 – 2	bis 50/80	≥ 20	≥ 40	≥ 50	≥ 4	≥ 6	≥ 8	≥ 1,5	2000
SP40	0 – 4	bis 100/150	≥ 20	≥ 45	≥ 60	≥ 4	≥ 6	≥ 8	≥ 1,5	2000

* Nassspritzen (mehrslagig)/Trockenspritzen (mehrslagig)

KONSTRUKTIONSMÖRTEL

M3®

PAGEL-KONSTRUKTIONSMÖRTEL

• PCC-Instandsetzungsbereich (Rili-SIB, ZTV-ING, ZTV-W)
 • hoher Karbonatisierungswiderstand
 • hohes Verbundverhalten
 • Aushärtung bei und nach
 • dynamischer Beanspruchung
 • statische Mitwirkung zulässig
 MS O2: Korrosionsschutz + Haftbrücke

- Beanspruchungsklasse M3
- Stützen
- Platten
- Balken
- Wand- und Bodenflächen



	Körnung mm	Schicht- dicke mm	Druckfestigkeit N/mm ²			Biegezugfestigkeit N/mm ²			Haft- zug N/mm ²	Ver- brauch kg/m ³
			1 d	7 d	28 d	1 d	7 d	28 d		
M3®	0 – 2	5 – 40	≥ 20	≥ 45	≥ 55	≥ 4	≥ 6	≥ 8	≥ 1,5	2000

PAGEL-UNIVERSALMÖRTEL

- Betonersatzbereich
- frei von Polymeren
- einkomponentig
- frost- und tausalzbeständig
- Baustoffklasse A1 (nicht brennbar)
- spritzfähig
- Brandschutzmörtel

U02: Porenverschluss
 U05: Spachtel
 U10: Haftbrücke und Mörtel

- Wand- und Bodenflächen
- Industrieboden
- Lager- und Rampenflächen
- Fertigteiltugen



U02

U05

U10

U20

U40

U80

U160

CE	Körnung mm	Schicht- dicke mm	Druckfestigkeit N/mm ²			Biegezugfestigkeit N/mm ²			Haft- zug N/mm ²	Ver- brauch kg/m ³
			1 d	7 d	28 d	1 d	7 d	28 d		
U02	0 – 0,2	0,5 – 3	≥ 15	≥ 40	≥ 50	≥ 4	≥ 6	≥ 7	≥ 1,5	1900
U05	0 – 0,5	2 – 6	≥ 15	≥ 35	≥ 50	≥ 3	≥ 5	≥ 7	≥ 1,5	1900
U10	0 – 1	5 – 20	≥ 20	≥ 50	≥ 60	≥ 3	≥ 6	≥ 7	≥ 2	1800
U20	0 – 2	10 – 30	≥ 20	≥ 40	≥ 50	≥ 3	≥ 6	≥ 7	≥ 2	1900
U40	0 – 4	10 – 40	≥ 25	≥ 50	≥ 65	≥ 4	≥ 6	≥ 8	≥ 2	1900
U80	0 – 8	30 – 80	≥ 20	≥ 45	≥ 55	–	–	–	≥ 2	1900
U160	0 – 16	≥ 50	≥ 35	≥ 50	≥ 60	–	–	–	≥ 2	2150

SCHNELLREPARATURMÖRTEL

PAGEL-SCHNELLREPARATURMÖRTEL

- Schnellinstandsetzungsbereich
- nach 2 Stunden belastbar (auch bei 5 °C)
- gute Haftung
- frei von Chloriden
- leichte Verarbeitung

R20/02: Porenverschluss
 R20/05: Spachtel
 R20/10: Haftbrücke und Mörtel

- Beton- und Mörtelflächen
- Estriche, Treppen
- Industrieboden



R20/02

R20/05

R20/10

R20/20

R20/40

R20/80

CE	Körnung mm	Schicht- dicke mm	Druckfestigkeit N/mm ²				Biegezugfestigkeit N/mm ²			Haft- zug N/mm ²	Ver- brauch kg/m ³
			2 h	1 d	7 d	28 d	1 d	7 d	28 d		
R20/02	0 – 0,2	0,5 – 5	≥ 5	≥ 15	≥ 30	≥ 50	≥ 3	≥ 6	≥ 8	≥ 2	1900
R20/05	0 – 0,5	2 – 6	≥ 5	≥ 20	≥ 40	≥ 50	≥ 3	≥ 6	≥ 8	≥ 2	1800
R20/10	0 – 1	3 – 20	≥ 5	≥ 20	≥ 40	≥ 55	≥ 3	≥ 6	≥ 8	≥ 2	1900
R20/20	0 – 2	5 – 40	≥ 5	≥ 25	≥ 40	≥ 55	≥ 4	≥ 6	≥ 9	≥ 2	2000
R20/40	0 – 4	20 – 50	≥ 5	≥ 25	≥ 45	≥ 55	≥ 4	≥ 6	≥ 9	≥ 2	2000
R20/80	0 – 8	30 – 100	≥ 5	≥ 25	≥ 40	≥ 55	–	–	–	≥ 2	2000

Eine Vielzahl von Mörteltypen können mit **Zementen der Klassen CEM III/A, CEM III/B-NW/HS/NA oder CEM I-HS/NA (C₃A-frei) oder CEM I weiß** geliefert werden, jedoch mit geänderten technischen Daten.

PAGEL-FERTIGMÖRTEL - TRINKWASSERBEREICH

- Trinkwasserbereich
- erfüllt „Trinkwasser-Empfehlungen“ (KTW)
- frost- und tausalzbeständig
- spritzfähig
- wasserundurchlässig

TW05: Spachtel

TW10: Haftbrücke und Mörtel

- Trinkwasseranlagen
- Wand- und Bodenflächen
- Wasserrohre
- Kläranlagen



	 	Körnung mm	Schicht- dicke mm	Druckfestigkeit N/mm ²			Biegezugfestigkeit N/mm ²			Haft- zug N/mm ²	Ver- brauch kg/m ³
				1 d	7 d	28 d	1 d	7 d	28 d		
				7 d			7 d				
TW05		0 – 0,5	2 – 6	≥ 15	≥ 35	≥ 45	≥ 3	≥ 5	≥ 7	≥ 1,5	1700
TW10		0 – 1	5 – 10	≥ 25	≥ 45	≥ 55	≥ 4	≥ 6	≥ 8	≥ 2	1800
TW20		0 – 2	10 – 30	≥ 25	≥ 45	≥ 55	≥ 4	≥ 6	≥ 8	≥ 2	1850
TW40		0 – 4	20 – 40	≥ 25	≥ 45	≥ 60	≥ 4	≥ 6	≥ 8	≥ 2	1850
TW05 (weiss)		0 – 0,5	2 – 6	≥ 15	≥ 30	≥ 40	≥ 3	≥ 5	≥ 6	≥ 1,5	1700
TW10 (weiss)		0 – 1	5 – 15	≥ 20	≥ 40	≥ 50	≥ 4	≥ 6	≥ 8	≥ 2	1800
TW20 (weiss)		0 – 2	10 – 30	≥ 20	≥ 35	≥ 45	≥ 4	≥ 6	≥ 8	≥ 2	1850
TW40 (weiss)		0 – 4	20 – 60	≥ 25	≥ 35	≥ 45	≥ 4	≥ 6	≥ 8	≥ 2	1900

PAGEL-KANALMÖRTEL

KA 05

KA 20

- Kanal- und Abwasserbereich
- hoher Widerstand gegen starken chemischen Angriff
- beständig gegen Sulfatangriff (Industrie) und Ammoniumbelastung (Landwirtschaft)
- spritzfähig und kunststoffvergütet
- wasserundurchlässig

- Kanalleitungen
- Kläranlagen
- Abwassersammler
- Ausbruchstellen, Löcher, Kanten
- Kanalinstandsetzung
- Schachtsanierung



KA 05: Spachtel
KA 20: Haftbrücke, Mörtel

CE	Körnung mm	Schicht- dicke mm	Druckfestigkeit			Biegezugfestigkeit			Haft- zug N/mm ²	Ver- brauch kg/m ³
			1 d	7 d	28 d	1 d	7 d	28 d		
KA05	0 – 0,5	2 – 5	≥ 10	≥ 35	≥ 55	≥ 2	≥ 6	≥ 8	≥ 1,5	1900
KA20	0 – 2	6 – 40	≥ 10	≥ 45	≥ 60	≥ 3	≥ 7	≥ 9	≥ 2	2000

STOPFMÖRTEL

PAGEL-STOPFMÖRTEL

KA-S

- schnellabbindender Stopfmörtel für Stopfarbeiten, Verfüllungen und Abdichtungen jeder Art
- besonders leichte Verarbeitung, wird lediglich mit Wasser angemischt
- kurzfristig belastbar
- wasserundurchlässig
- kurzfristig belastbar
- Verarbeitungszeit bei 20 °C ca. 30 sec.

- Abdichten von starren Rissen
- temporäres Abdichten von wasserführenden Rissen, Flächen und Wassereinbrüchen
- Montage- und Installationsmörtel



	Körnung mm	Schicht- dicke mm	Druckfestigkeit			Biegezugfestigkeit			Verarbei- tungszeit min (20 °C)	Ver- brauch kg/l
			1 d	7 d	28 d	1 d	7 d	28 d		
KA-S	0 – 0,5	≤ 20	≥ 30	≥ 50	≥ 60	–	–	–	ca. 0,5	1,75


O2C

PAGEL-BETONSCHUTZFARBE

- OS-C-/OS-B- bzw. OS-4/OS-2-Bereich
- auf mattfeuchtem oder trockenem Untergrund verarbeitbar
- kurze Wartezeiten
- dampfdiffusionsfähig
- lösemittelfrei
- verschiedene RAL-Töne

- Brücken
- Betonfassaden
- Nachbehandlung
- Tunnel
- Behälter



	Aufträge	Schichtdicke	Haftzugfestigkeit	Verarbeitungstemperatur	Verarbeitungszeit	Verbrauch
	Anzahl	mm	N/mm ²	°C	min	(1 Auftrag) kg/m ²
O2C	2	0,12 – 0,36	≥ 1,3	+8 bis +40	unbegrenzt	0,24–0,29


O2DE

PAGEL-BETONSCHUTZFARBE

- OS-DII- bzw. OS-5A-Bereich
- rissüberbrückend (auch bei –20 °C)
- hohe Reißdehnung
- dampfdiffusionsfähig
- lösemittelfrei
- verschiedene RAL-Töne

- Brücken
- Beton- und Mörtelflächen
- Tunnel
- Haar- und Schwindrissbereich



	Aufträge	Schichtdicke	Haftzugfestigkeit	Verarbeitungstemperatur	Verarbeitungszeit	Verbrauch
	Anzahl	mm	N/mm ²	°C	min	(1 Auftrag) kg/m ²
O2DE	3	0,33 – 2,66	≥ 1,3	+8 bis +40	unbegrenzt	0,34–0,37


PAGEL-HYDROPHOBIERUNG

O2A

- Imprägnierung
- OS-A-/OS-B- bzw. OS-1/OS-2-Bereich
- cremeförmig, lösemittelfrei
- alkalibeständig
- gebrauchsfertig
- hohe Eindringtiefe
- schützt gegen Hinterfeuchtung
- einmaliger Auftrag
- geringer Verbrauch

- Beton- und Zementmörtelflächen
- Fassaden
- Brücken



	Aufträge	Schicht- dicke	Haftzug- festigkeit	Verarbeitungs- temperatur	Verarbeitungs- zeit	Verbrauch
	Anzahl	mm	N/mm ²	°C	min	kg/m ²
O2A	1	–	–	+5 bis +30	unbegrenzt	0,2

ZEMENTSCHLÄMME


PAGELASTIC

D1

- OS-DI- bzw. OS-5B-Bereich
- hoch elastisch
- rissüberbrückend (auch bei –20 °C)
- dampfdiffusionsfähig
- zweikomponentig
- wasserundurchlässig

- Brücken
- Beton- und Mörtelflächen
- Tunnel
- Haar- und Schwindrissbereich
- Bauwerksabdichtungen



	Aufträge	Schicht- dicke	Haftzug- festigkeit	Verarbeitungs- temperatur	Verarbeitungs- zeit	Verbrauch
	Anzahl	mm	N/mm ²	°C	min	(1 Auftrag) kg/m ²
D1	2	2	≥0,8	+8 bis +30	ca. 120	2,5 – 2,7

P3A

PAGEL-STAHLFASERBODEN/FERTIGBODEN

P3A/15

• zähelastisch, gebrauchsfertig
 • schlag- und abriebfest
 P3A/15: Basaltzuschlag, hitzebeständig, kurzzeitig bis 500°C

- Walz- und Stahlwerke
- Panzerwerkstätten
- Industriehallen



	Körnung mm	Schichtdicke mm	Druckfestigkeit N/mm ²			Biegezugfestigkeit N/mm ²			Abrieb cm ³ 50 cm ²	Verbrauch kg/m ³
			1 d	7 d	28 d	1 d	7 d	28 d		
P3A	0 – 8	20 – 80	≥ 45	≥ 70	≥ 80	–	–	–	3,1	2200
P3A/15	0 – 5	20 – 80	≥ 50	≥ 75	≥ 85	≥ 6	≥ 9	≥ 11	3,0	2500

INDUSTRIEBODEN

P40

PAGEL-INDUSTRIEBODEN

P80

- gebrauchsfertiger Industrieboden
- Brandschutzklasse A1
- Hartstoffgruppe A
- hohe Abriebfestigkeit
- leicht verarbeitbar
- Beanspruchungsgruppe II und III (DIN 18560, 7)

- Industrieböden
- Rampen
- Lagerhallen, Flugzeughallen
- Parkhäuser
- Werkstätten



	Körnung mm	Schichtdicke mm	Druckfestigkeit N/mm ²			Biegezugfestigkeit N/mm ²			Verbrauch kg/m ³
			1 d	7 d	28 d	1 d	7 d	28 d	
P40	0 – 4	10 – 40	≥ 50	≥ 70	≥ 90	≥ 5	≥ 10	≥ 14	2300
P80	0 – 8	30 – 80	≥ 50	≥ 70	≥ 90	≥ 5	≥ 10	≥ 14	2300

PAGEL-FLIESSESTRICH

FE20

- zementgebundener Fließestrich
- Portlandzementbasis
- hohe Dichtigkeit im Innen- und Außenbereich
- hohe Fließfähigkeit, nach 3 Std. begehbar beschleunigter Baufortschritt
- wasserundurchlässig

- Verbundestrich für Nutz- und Ausgleichsschichten
- Oberbeläge im Wohn- u. Wirtschaftsbau
- Garagen, Parkdecks, Balkone
- Terrassen, Kellerböden



	Körnung mm	Schicht- dicke mm	Druckfestigkeit			Biegezugfestigkeit			Ver- brauch kg/m ³
			N/mm ²			N/mm ²			
			1 d	7 d	28 d	1 d	7 d	28 d	
FE20	0 – 2,0	5 – 20	≥ 25	≥ 45	≥ 55	≥ 4	≥ 6	≥ 8	1800

INDUSTRIEBODEN/HAFTBRÜCKE

PAGEL-INDUSTRIEBODEN-HAFTBRÜCKE

PH10

PH15

- für mineralische Industriebodenbeschichtungen
 - niedriger Wassermenge
 - dient zusätzlich als Korrosionsschutz
- PH15: Basaltzuschlag

- Haftbrücke für:
Industriebodenbeschichtungen
Industriebodenbeläge
Betonuntergründe



	Körnung mm	Schicht- dicke mm	Druckfestigkeit			Biegezugfestigkeit			Haft- zug N/mm ²	Ver- brauch kg/m ²
			N/mm ²			N/mm ²				
			1 d	7 d	28 d	1 d	7 d	28 d		
PH10	0 – 1	–	–	–	–	–	–	2,2	2 – 4	
PH15	0 – 2	–	–	–	–	–	–	2,4	2 – 4	

EH1

PAGEL-EPOXIDHARZ - GRUNDIERUNG

EH114

EH115

- Grundierung
- Versiegelung
- Verfestigung
- Haftbrücke
- Deckversiegelung

EH1

- niedrigviskos
- hohe Eindringtiefe
- Haftbrücke

- trockener Untergrund

EH114

- schnell abbindend
- reagiert ab +5 °C

- niedrige Temperaturen

EH115

- hohe Haftung auf feuchtem Untergrund

- feuchter Untergrund



CE	Aufträge Anzahl	Schicht- dicke mm	Kompo- nenten	Verarbeitungs- temperatur °C	Verarbeitungs- zeit (bei 20°C) min	Verbrauch g/m ²
EH1	1	–	2	+10 bis +30	ca. 45	250 – 500
EH114	1	–	2	+5 bis +20	ca. 20	250 – 800
EH115	1	–	2	+10 bis +30	ca. 45	250 – 500

BESCHICHTUNGEN

EH120

EH130

EH136

PAGEL-EPOXIDHARZ - BESCHICHTUNG

- lösemittelfrei
- hohe Dichtigkeit
- gute Verlauf-
eigenschaften
- witterungsbeständig
- abriebfest
- wasserfreundlich

EH120

- selbstverlaufend
- pigmentiert, gefüllt

EH130

- Kopffrolung für Harzbeschichtung
- Beschichtung auf Beton und Estrich
- pigmentiert, ungefüllt

EH136

- Verdunstungsschutz für Beton- und Mörtelflächen
- transparent oder pigmentiert



CE	Aufträge Anzahl	Schicht- dicke mm	Kompo- nenten	Verarbeitungs- temperatur °C	Verarbeitungs- zeit (bei 20°C) min	Verbrauch kg/m ²
EH120	1	1 – 5	2	+10 bis +30	ca. 40	ca. 1,4
EH130	1	–	2	+10 bis +30	ca. 45	0,35 – 0,8
EH136	1	–	2	+10 bis +30	ca. 60	0,2 – 0,25

PAGEL-EPOXIDHARZMÖRTEL/VERGUSSMÖRTEL

EH2

- leicht verarbeitbar
- abriebfest
- wasserundurchlässig
- 3-komponentig (Harz/Härter/Sand)

- EH2**
- Unterstopf- und Beschichtungsmörtel
 - Pfosten, Stützen
 - pigmentiert

- EH192**
- Beschichtungsmörtel
 - Industriehallen, Lagerhallen, Garagen, Reparaturstellen, transparent

- EH196R**
- Vergussmörtel
 - Schienen- und Rippenplatten, verzinkte Stahlbauteile und Nichteisenmetalle, Präzisionslager



EH192

EH196R

CE	Aufträge	Schichtdicke	Komponenten	Verarbeitungstemperatur	Verarbeitungszeit (bei 20°C)	Verbrauch
	Anzahl	mm				
EH2	1	3 – 40	3	+10 bis +30	ca. 20 – 40	ca. 2,0
EH192	1	3 – 50	3	+10 bis +30	ca. 20 – 40	ca. 2,0

CE	Körnung	Untergusshöhe	Komponenten	Druckfestigkeit			Biegezugfestigkeit			Verbrauch
				N/mm ²			N/mm ²			
	mm	mm		5 h	12 h	10 d	5 h	12 h	10 d	
EH196R	0,5	6 – 50	2	80	110	140	12	>23	>23	1800

RISSINJEKTION

PAGEL-REAKTIONSHARZ - RISSINJEKTION

EH145

- lösemittelfrei
- niedrigviskos
- hohe Haft- und Zugfestigkeit
- dauerhafte Verklebung
- beständig gegen Wasser, Seewasser und Abwasser
- hohe Klebkraft
- passives Verhalten gegenüber Stahl

- Rissinjektion bei trockenem und feuchtem Untergrund
- 2-Komp.-Epoxidharz



	Injektionen	Rissbreite	Komponenten	Verarbeitungstemperatur	Verarbeitungszeit (bei 20°C)	Verbrauch
	Anzahl	mm				
EH145	1	–	2	+10 bis +30	ca. 30	1,1

O1

PAGEL-VERDUNSTUNGSSCHUTZ

- schützt Oberflächen gegen vorzeitige Wasserverdunstung
- sorgt für langsames Austrocknen des Betons, Estrichs und Mörtels
- bildet wasserdampfdichten Film
- verhindert Schwundrissgefahr

- Beton- und Mörtelflächen
- Zementestriche
- Betonsteine und -fertigteile



	Aufträge	Schichtdicke	Sperrkoeffizient	Verarbeitungstemperatur	Verarbeitungszeit	Verbrauch
	Anzahl	mm	%	°C	min	g/m ²
O1	1	–	85	+5 bis +30	–	100–150

BLITZMÖRTEL

B1

PAGEL-BLITZMÖRTEL

- Installationsbereich
- leichte Verarbeitung
- sofort abbindend
- belastbar
- gebrauchsfertig
- wasserdicht

- Verfüllungen von z.B Verankerungen
- Reparatur von Wasserdurchbrüchen
- Nachdichten und Ausfüllen
- Abdichtungen und Montage
- Einsetzen von Dübeln
- Abdichten von Löchern



	Körnung	Schichtdicke	Druckfestigkeit				Biegezugfestigkeit			Haftzug	Verbrauch
			mm	mm	N/mm ²		N/mm ²		N/mm ²		
	mm	mm	1 h	2 h	1 d	7 d	1 d	7 d	28 d		
B1	–	–	≥2,5	≥5	≥30	≥40	≥4	≥6	≥8	–	2

BAU- UND FLIESENKLEBER

R34


PAGEL-FLEKKLEBER

R34W

- hohe Haftfestigkeit und flexibel
 - universell einsetzbar
 - wasser-/frostbeständig
- R34W: weiß

- Fliesenkleber für
- Wand- und Bodenbereich
- Hartschaum
- Isolier- und Schutzanstrich



	Aufträge	Schichtdicke	Haftzugfestigkeit	Verarbeitungstemperatur	Verarbeitungszeit	Verbrauch
	Anzahl	mm	N/mm ²	°C	(bei 20°C) min	kg/m ²
R34	1	1 – 3	≥ 1,5	+5 bis +30	ca. 45	2,0
R34W	1	1 – 3	≥ 1,5	+5 bis +30	ca. 45	2,0

PAGEL-PRODUKTE MIT CE-KENNZEICHNUNG

Produkte	CE-Konformität	
	EN	Klasse
VERGUSS		
V 1/50	1504-6	-
V 1/1 60	1504-6	-
V 1/1 0	1504-6	-
V 2/1 0	1504-6	-
V 2/40	1504-6	-
V 2/80	1504-6	-
V 2/1 60	1504-6	-
V 1 4/1 0	1504-6	-
V 1 4/40	1504-6	-
V 1 4/80	1504-6	-
E 1	1504-6	-
E 1 F	1504-6	-
VB 1 0	1504-6	-
VB 40	1504-6	-
V 1/30HF	1504-6	-
V 1/60HF	1504-6	-

BETONINSTANDSETZUNG		
MHO2	1504-7	-
MH20	1504-3	R4
MH80	1504-3	R4
MSO2	1504-7	-
MSO5	1504-3	R3
MS20	1504-3	R4
SP20	1504-3	R4
SP40	1504-3	R4
M3	1504-3	R4
UO2	1504-3	R3
UO5	1504-3	R3
U 1 0	1504-3	R4
	13813	CT-C60-F10-A9
U 2 0	13813	CT-C50-F7-A9
U 4 0	1504-3	R4
	13813	CT-C60-F10-A9
U 8 0	1504-3	R4
	13813	CT-C50-F7-A9
U 1 6 0	1504-3	R4
	13813	CT-C60-F7-A9
R 20/O2	1504-3	R3
R 20/O5	1504-3	R3
R 20/1 0	1504-3	R4
	13813	CT-C60-F10-A12
R 20/20	1504-3	R4
	13813	CT-C60-F10-A12
R 20/40	1504-3	R4
	13813	CT-C60-F10-A9
R 20/80	1504-3	R4
	13813	CT-C60-F7-A9
R 20/1 60	13813	CT-C60-F7-A9
TWO5	1504-3	R3
TW1 0	1504-3	R4
	13813	CT-C60-F10-A9
TW20	1504-3	R4
	13813	CT-C50-F7-A9
TW40	1504-3	R4
	13813	CT-C60-F10-A9
KA O5	1504-3	R3
KA 20	1504-3	R4

Produkte	CE-Konformität	
	EN	Klasse
OBERFLÄCHENSCHUTZ		
O2A	1504-2	Hydrophobierung
O2C	1504-2	Beschichtung
O2DE	1504-2	Beschichtung
D 1	1504-2	Beschichtung

INDUSTRIEBODEN		
P3A	13813	CT-C80-F10-A9
FE 20	13813	CT-C50-F7-A15
P40	13813	CT-C80-F10-A9
P80	13813	CT-C80-F10-A9

BAUPRODUKTE		
R 34	12004	C1 TE

REAKTIONSHARZE		
EH1	13813	SR-AR1-B1,5-IR4
EH1 1 4	13813	SR-B1,5
EH1 1 5	13813	SR-AR1-B1,5-IR4
EH1 20	13813	SR-AR1-B1,5-IR4
EH1 30	13813	SR-AR1-B1,5-IR4
EH1 36	13813	SR-AR1-B1,5-IR4
EH1 92	13813	SR-AR1-B1,5-IR4
EH2	13813	SR-AR1-B1,5-IR4
EH1 96R	13813	SR-AR1-B1,5-IR4

- DIN EN 1504 = Produkte und Systeme für den Schutz und die Instandsetzung von Betontragwerken
- DIN EN 1504-3:2005 = Statisch und nicht statisch relevante Instandsetzung
- DIN EN 1504-6:2006 = Verankerung von Bewehrungsstäben
- DIN EN 13813 = Eigenschaften und Anforderungen an Estrichmörtel (Zementbasis und EP-Beschichtungen)
- DIN EN 12004 = Mörtel und Klebstoffe für Fliesen und Platten: Definitionen und Spezifikationen
- DIN V 18026 = Oberflächenschutzsysteme für Beton aus Produkten nach DIN EN 1504-2:2005-1

PAGEL BETONINSTANDSETZUNGS - SYSTEME

ZTV - ING Teil 3, Abschnitt 4 (SIB) / DAfS tb - Richtlinie - SIB / EN 1504 Teil 2, 3, 6 und 7

PCC/SPCC-MÖRTEL-SYSTEME

Anwendungsfall	System- und Produktbezeichnung	Allgemeines bauaufsichtliches Prüfzeugnis Nr.	Übereinstimmungs-Zertifikat	Ablaufdatum	
PCC I	MHO2 PAGEL KORROSIONSSCHUTZ UND HAFTBRÜCKE	MKB MHB	P-BAM 7.1/25202/8-2	01/2188-1-50-V2	31.03.16
	MH20 PAGEL PCC-I-MÖRTEL	WM			
	MHO2 PAGEL KORROSIONSSCHUTZ UND HAFTBRÜCKE	MKB MHB	P 2141 / 01-110	01/2141/01-110-93-V2	17.09.15
	MH80 PAGEL PCC-I-MÖRTEL	WM			
PCC I/II	MSO2 PAGEL KORROSIONSSCHUTZ UND HAFTBRÜCKE	MKB MHB	P-BAM VII. 1/25203/6-2	00/2188 - 45 - V2	28.08.13
	MS20 PAGEL PCC-MÖRTEL	WM			
	MSO5 PAGEL-SPACHTEL	WM			
	MSO2 PAGEL KORROSIONSSCHUTZ UND HAFTBRÜCKE	MKB MHB	P 2334 / 02-159	03/2334/02159-145-V1	18.12.12
SPCC	<u>NASS- und TROCKEN-Spritzverfahren</u>				
	MSO2 PAGEL KORROSIONSSCHUTZ UND HAFTBRÜCKE	MKB MHB	P 2255/00-91	00/2255/00-91-67-V2	03.09.15
	SP20 PAGEL SPCC-MÖRTEL	WM			
	<u>TROCKEN-Spritzverfahren</u>				
MSO2 PAGEL KORROSIONSSCHUTZ UND HAFTBRÜCKE	MKB MHB	P 2551/01-130	01/2551/01-130-122-V2	09.12.16	
SP40 PAGEL SPCC-MÖRTEL	WM				

OBERFLÄCHENSCHUTZ - SYSTEME

Anwendungsfall	System- und Produktbezeichnung	Angaben zur Ausführung nach DIN V 18026	EG-Konformitätserklärung
OS-1	O2A PAGEL HYDROPHOBIERUNG	H Erfüllt	Erfüllt
OS-2	O2A PAGEL HYDROPHOBIERUNG	H Erfüllt	Erfüllt
	O2C PAGEL BETONSCHUTZFARBE	OS Erfüllt	Erfüllt
OS-4	MSO5 PAGEL-SPACHTEL	FS Erfüllt	Erfüllt
	O2C PAGEL BETONSCHUTZFARBE	OS Erfüllt	Erfüllt
OS-5a	MSO5 PAGEL-SPACHTEL	FS Erfüllt	Erfüllt
	O2DE PAGEL BETONSCHUTZ	OS Erfüllt	Erfüllt
OS-5b	D1 PAGEL-PAGELASTIC	OS Erfüllt	Erfüllt

Ihr erster Schritt zu PAGEL®

www.pagel.com



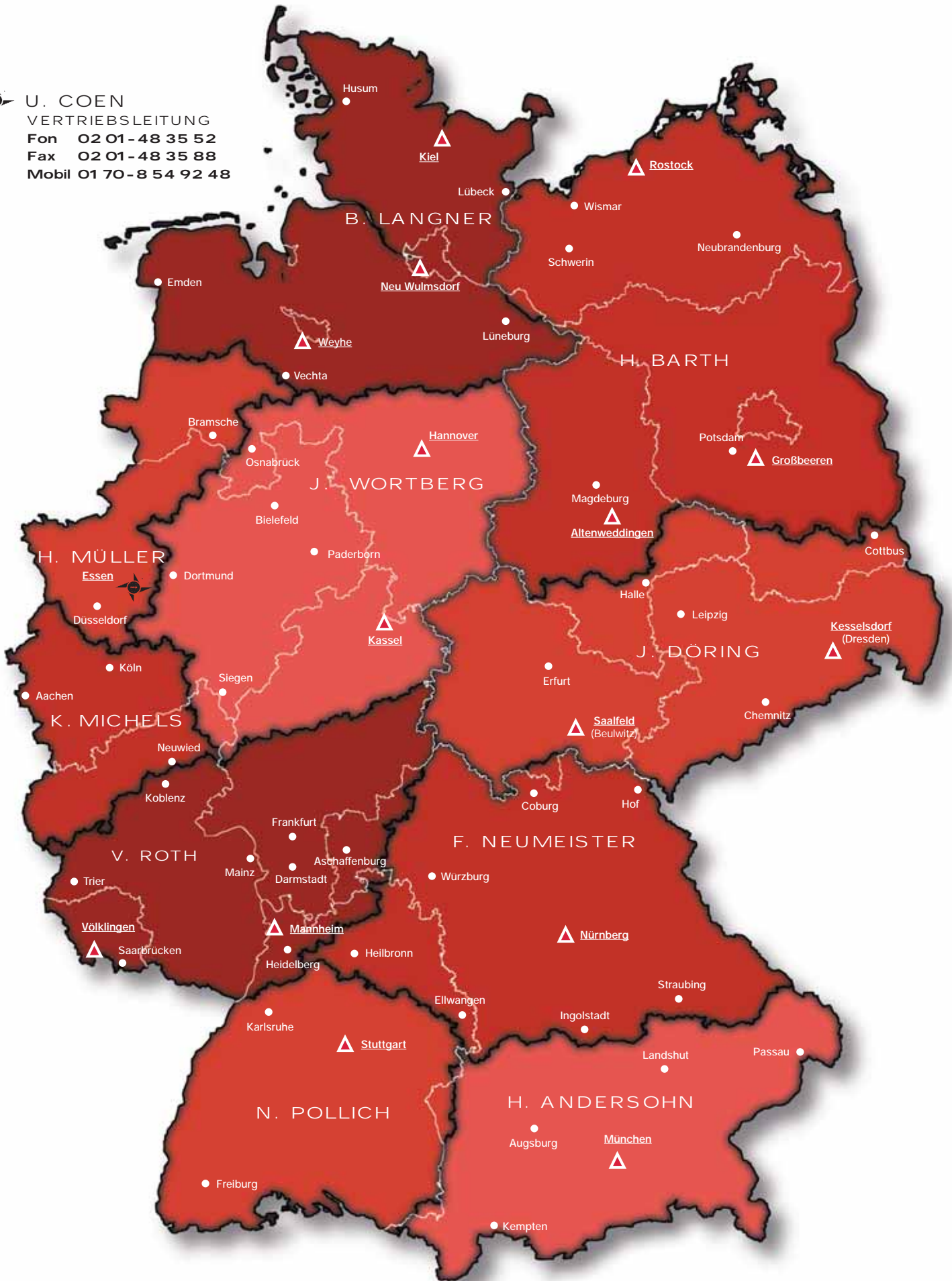
Hier können Sie alle technischen Informationen online und tagesaktuell abrufen und sich über Neuigkeiten informieren. Ebenso finden Sie Technische Merkblätter, Prüfzeugnisse, Zulassungen und Sicherheitsdatenblätter unserer Produkte, die in digitaler Form herunterladbar sind. Außerdem finden Sie auch Ihr nächstes PAGEL® Lager sowie den für Sie zuständigen Mitarbeiter.

Bei allgemeinen Fragen oder zur Unterstützung bei konkreten Projekten nehmen Sie bitte mit uns oder einem unserer Außendienstmitarbeiter Kontakt auf.





U. COEN
 VERTRIEBSLEITUNG
 Fon 02 01-48 35 52
 Fax 02 01-48 35 88
 Mobil 01 70-8 54 92 48



PAGEL VERTRIEBS- UND LAGERORGANISATION

BEZIRK	GEBIETSLEITUNG	LAGER/SPEDITION	
Vertriebsleitung	Uwe Coen 45257 Essen Mobil 0170 8549248 E-Mail coen@pagel.de	PAGEL, Versand: Wolfsbankring 9 Fon 0201 685040, Fax 0201 6850431 Internet: www.pagel.com E-Mail: info@pagel.com	45355 Essen
Hamburg Schleswig-Holstein Bremen Nordniedersachsen	Bernd Langner 21641 Apensen Mobil 0170 5636297 E-Mail langner@pagel.de	Höcker , Werner-v.-Siemens-Str. 4-6 Fon 040 70970709, Fax 040 70970719 Krug Transporte Kiel , Töpfergrube 9 Fon 0431 665555, Fax 0431 665556 Courierdienst Risch , Am Kuhzaun 39 A Fon 04203 43800-10, Fax 04203 43800-15	21629 Neu Wulmstorf (bei Hamburg) 24113 Kiel 28844 Weyhe (bei Bremen)
Mecklenburg-Vorpommern Sachsen-Anhalt Berlin Brandenburg	Holger Barth 39245 Gommern Mobil 0170 4541852 E-Mail barth@pagel.de	Heinrich Gustke GmbH , Hanseatenstr. 1 Fon 0381 6677146, Fax 0381 6677144 E-Mail lager@gustke-logistik.com Kaufhold , Bahrendorfer Weg 20 Fon 039205 20945, Fax 039205 20946 Mobil 0172 3920742 Spetra , Märkische Allee 33 Fon 033701 31245, Fax 033701 31200	18146 Rostock 39171 Altenweddingen (bei Magdeburg) 14979 Großbeeren (bei Berlin)
Dortmund Siegen Hannover Kassel	Jens Wortberg 45731 Waltrop Mobil 0171 2712608 E-Mail wortberg@pagel.de	Schreiber , Hansastr. 68 Fon 0511 545425-66, Fax 0511 545425-67 Loewe , Brückenhofstraße 79 Fon 0561 408129, Fax 0561 405061	30952 Ronnenberg (bei Hannover) 34132 Kassel
Rhein-Ruhr-Gebiet	Holger Müller 47137 Duisburg Mobil 0171 2113255 E-Mail mueller@pagel.de	PAGEL, Versand: Wolfsbankring 9 Fon 0201 685040, Fax 0201 6850431 Internet: www.pagel.com E-Mail: info@pagel.com	45355 Essen
Köln Aachen Neuwied Bitburg	Klaus Michels 52070 Aachen Mobil 0170 5754750 E-Mail michels@pagel.de	PAGEL, Versand: Wolfsbankring 9 Fon 0201 685040, Fax 0201 6850431 Internet: www.pagel.com E-Mail: info@pagel.com	45355 Essen
Sachsen Thüringen	Jens Döring 37308 Schimberg Mobil 0170 3201680 E-Mail doering@pagel.de	Eitner , Zum Silberstollen 1a Fon 03671 33627, Fax 03671 520444 Mobil 0171 7261755 Helmrath , Zur Linde 9 Fon 035204 9510, Fax 035204 95119	07318 Saalfeld 01723 Kesselsdorf (bei Dresden)
Hessen Saarland Rheinland-Pfalz	Volker Roth 60327 Frankfurt am Main Mobil 0170 6342792 E-Mail roth@pagel.de	Kurpfalz , Binnenhafenstraße 9-10 Fon 0621 1500526, Fax 0621 1500550 Niederer , Straße des 13. Januar 191 Fon 06898 9800, Fax 06898 980290	68159 Mannheim 66333 Völklingen
Baden-Württemberg	Norwin Pollich 71522 Backnang Mobil 0171 5586383 E-Mail pollich@pagel.de	Schäfer , Im Neuenbühl 14 Fon 07044 93520, Fax 07044 38249	71287 Weissach (bei Stuttgart)
Nordbayern Nürnberg	Franz Neumeister 90587 Veitsbronn Mobil 0171 4784637 E-Mail neumeister@pagel.de	Gollwitzer , Duisburger Straße 130 Fon 0911 963760, Fax 0911 6492803	90451 Nürnberg
Südbayern München	Harald Andersohn 82110 Germering Mobil 0170 4541856 E-Mail andersohn@pagel.de	ThomasGemsjäger GmbH, Internationale Spedition Wildermuthstraße 88 Fon 089 14727790, Fax 089 147277929 E-Mail: m.kluth@tgs-sped.de	80993 München



PAGEL®

SPEZIAL-BETON GMBH & CO.KG

WOLFSBANKRING 9 · 45355 ESSEN
TEL. +49 201 68504-0 · FAX +49 201 68504-31
INTERNET WWW.PAGEL.COM · E-MAIL INFO@PAGEL.COM



DIE ANGABEN DES PROSPEKTES, DIE ANWENDUNGSTECHNISCHE BERATUNG UND SONSTIGE EMPFEHLUNGEN BERUHEN AUF UMFANGREICHEN FORSCHUNGSARBEITEN UND ERFAHRUNGEN. SIE SIND JEDOCH - AUCH IN BEZUG AUF SCHUTZRECHTE DRITTER - UNVERBINDLICH UND BEFREIEN DEN KUNDEN NICHT DAVON, DIE PRODUKTE UND VERFAHREN AUF IHRE EIGNUNG FÜR DEN EINSATZZWECK SELBST ZU PRÜFEN. DIE ANGEgebenEN PRÜFDATEN WURDEN NACH DER JEWEILS MASSGEBENDEN PRÜFNORM BZW. RICHTLINIE ERMITTELT. ES HANDELT SICH UM DURCHSCHNITTSWERTE UND -ANALYSEN. DIE ANGEgebenEN TECHNISCHEN DATEN VERSTEHEN SICH ALS ANHALTSWERTE. ABWEICHUNGEN SIND BEI ANLIEFERUNG MÖGLICH. UNSER KUNDENDIENST HILFT IHNEN GERNE JEDERZEIT, UND WIR FREUEN UNS ÜBER DAS VON IHNEN GEZEIGTE INTERESSE.

MIT DEM ERSCHEINEN DIESER AUSGABE SIND DIE VORAUSGEGANGENEN PRODUKTINFORMATIONEN UNGÜLTIG.