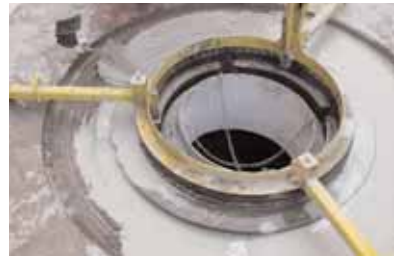


# PAGEL®

## SPEZIAL-BETON



## V1 HF

# PAGEL®

HOCHFESTVERGUSSMÖRTEL



DIE JEWEILS AKTUELLE AUSGABE DER TECHNISCHEN  
DATENBLÄTTER FINDEN SIE IM INTERNET UNTER  
[WWW.PAGEL.COM](http://WWW.PAGEL.COM)

# PAGEL-HOCHFESTVERGUSSMÖRTEL

- sehr hohe Früh- und Endfestigkeiten
- hoher Ermüdungswiderstand
- kontrollierte Voluminierung
- pumpfähig und leicht zu verarbeiten
- niedriger Wasserzementwert
- schwingungsstabilisierend

- Turbinen, Kompressoren
- Verdichteranlagen
- Windkraftanlagen
- Vergussfugen
- Portal- und Containerbahnanlagen

	Körnung mm	Unterguss- höhe mm	Druckfestigkeit N/mm <sup>2</sup>			Biegezugfestigkeit N/mm <sup>2</sup>			Quell- maß Vol. %	Ver- brauch kg/m <sup>3</sup>
			1 d	7 d	28 d	1 d	7 d	28 d		
<b>V1/3OHF</b>	0 – 3	30 – 300	≥ 70	≥ 90	≥ 130	–	–	–	+ 0,1	2300
<b>V1/6OHF</b>	0 – 6	40 – 400	≥ 70	≥ 90	≥ 115	–	–	–	+ 0,1	2300

## Einstufung gemäß DAfStb VeBMR Richtlinie:

		Fließmaßklasse	Ausfließmaßklasse	Schwindklasse	Frühfestigkeitsklasse	Druckfestigkeitsklasse
<b>V1/3OHF</b>	Einstufung	f <sub>2</sub>	–	SKVB I	A	C90/105
<b>V1/6OHF</b>	Einstufung	–	a <sub>3</sub>	SKVB I	A	C90/105

Bei den angegebenen Festigkeitswerten handelt es sich um Mindestwerte, geprüft in unseren deutschen Stammwerken. Werte anderer Produktionsstandorte können variieren.

