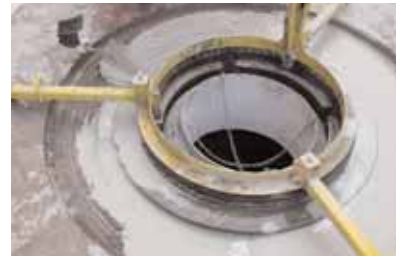


PAGEL®

SPEZIAL-BETON



V 1 / 50

PAGEL® VERGUSS

StützenverguSS im
Trinkwasserbehälter



DIE JEWEILS AKTUELLE AUSGABE DER TECHNISCHEN
DATENBLÄTTER FINDEN SIE IM INTERNET UNTER
WWW.PAGEL.COM

PAGEL-VERGUSSBETON

- hochfließfähig über 90 Minuten
- nicht schrumpfend/expansiv
- hohe Früh- und Endfestigkeiten
- frost- und tausalzbeständig
- weitgehend ölbeständig
- chloridfrei
- pumpfähig
- gebrauchsfertig
- fremdüberwacht

- Maschinen
- Verankerungen
- Turbinen
- Brückenlager
- Trinkwasseranlagen
- Betonkonstruktionen
- Hochregallager
- Fertigteile
- Schienen
- Industrieanlagen

| | Körnung mm | Unterguss- höhe mm | Druckfestigkeit | | | Biegezugfestigkeit | | | Quell- maß Vol. % | Ver- brauch kg/m ³ |
|----------------|---------------|--------------------------|-------------------|------|------|--------------------|-----|------|-------------------------|-------------------------------------|
| | | | N/mm ² | | | N/mm ² | | | | |
| | | | 1 d | 7 d | 28 d | 1 d | 7 d | 28 d | | |
| V1*/50 | 0 – 5 | 20 – 120 | ≥ 40 | ≥ 70 | ≥ 80 | ≥ 4 | ≥ 6 | ≥ 8 | + 0,5 | 2000 |
| V1*/160 | 0 – 16 | 100 – 400 | ≥ 40 | ≥ 70 | ≥ 80 | ≥ 4 | ≥ 6 | ≥ 8 | + 0,5 | 2100 |
| V1*/10 | 0 – 1 | 5 – 30 | ≥ 40 | ≥ 60 | ≥ 80 | ≥ 4 | ≥ 6 | ≥ 8 | + 0,5 | 2000 |

Einstufung gemäß DAfStb VeBMR Richtlinie:

| | | Fließmaßklasse | Ausfließmaßklasse | Schwindklasse | Frühfestigkeitsklasse | Druckfestigkeitsklasse |
|----------------|------------|----------------|-------------------|---------------|-----------------------|------------------------|
| V1*/50 | Einstufung | – | a ₃ | SKVB II | A | C60/75 |
| V1*/160 | Einstufung | – | a ₂ | SKVB I | A | C60/75 |
| V1*/10 | Einstufung | f ₂ | – | SKVM II | A | C60/75 |

Bei den angegebenen Festigkeitswerten handelt es sich um Mindestwerte, geprüft in unseren deutschen Stammwerken. Werte anderer Produktionsstandorte können variieren.

